

7.31 Stu.

1-54

スター  
ハウスの暮らし

常盤平団地星形住宅における実測調査と暮らしの考察

Team DANCHI

大竹美紗 小出理紗子  
守屋琴葉 山道祐輝

松本真哉  
吉原亜美



## はじめに

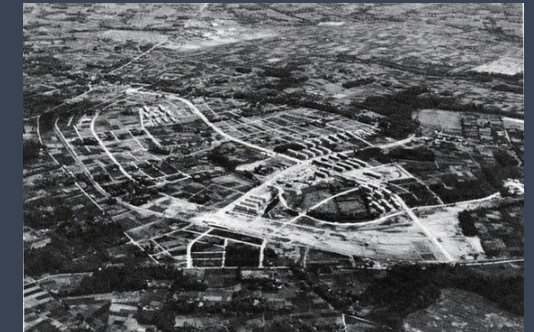
近年、戦後に建てられた団地の建て替えが全国各地で急速に進んでいる。その理由は建物の老朽化や生活道路の拡張、周辺環境との一体的な整備などさまざまであるが、それによって失われた豊かさもあるように感じられる。戦後の団地における特徴的な住居スタイルの一つに「星型住宅（スターハウス）」と呼ばれるものがある。その名の通り3ユニットが角度を振って独立し星形のような平面形ゆえに独特の象徴性を持つスターハウスは、当時庶民のあこがれであった公団のシンボルとして数多く建設された。しかし近年の建て替えによってその多くは取り壊しまたは完全に現代風にリノベーションが施され、かつての輝きを失いつつある。そこで私たちは千葉県松戸市に今なお現存する常盤平団地の星型住宅の実測調査と住民へのリサーチを行い、図面化と模型の製作によって暮らしの変遷を追った。

## 目次

01	スターハウス建築について		
	1. かつての常盤平団地	_____	02
	2. 配置図・敷地について	_____	03
02	実測資料と解説		
	1. 全体平面図 S=1:100	_____	05
	2. 詳細平面図 S=1:50	_____	07
	3. 立面図 S=1:100	_____	13
	4. 断面図 S=1:100	_____	19
03	調査を終えて		
	1. 模型写真	_____	21
	2. 最後に	_____	22
	3. Bonus Page	_____	23

## かつての常盤平団地

日本住宅公団による常盤平団地の建設は昭和30年（1955年）に「大規模な宅地開発を行うこと」という目的に沿って都市開発の新しい形として始まり、昭和35年（1960年）に入居が開始された。当時金ヶ作という地名であった常盤平地区には緑豊かな田園風景が広がっており、「田園に生まれた衛星住宅都市 TOKIWADAIRA NEW TOWN」と称された新たな団地には入居希望が殺到したという。緑豊かな土地を最大限に生かした住戸間のオープンスペースは子どもたちの遊び場と化し、それまでになかった地域コミュニティの形が作られていった。スターハウスは宅地の中心エリアとして商店街と接続するように建設され、理想の団地暮らしの象徴として位置づけられた。



## 敷地について

一つの完結した都市構造をもって計画された常盤平団地には様々な施設が一体的に配置されている。中心エリアの商店街や郵便局、集会所をはじめとし、それを囲むように配された学校や病院、新京成線常盤平駅より徒歩7分という立地からは一から都市機能を整備していった当時の計画プロセスを読み取ることができる。



01 現在のスターハウス



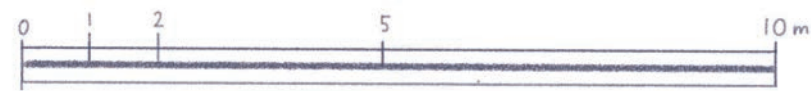
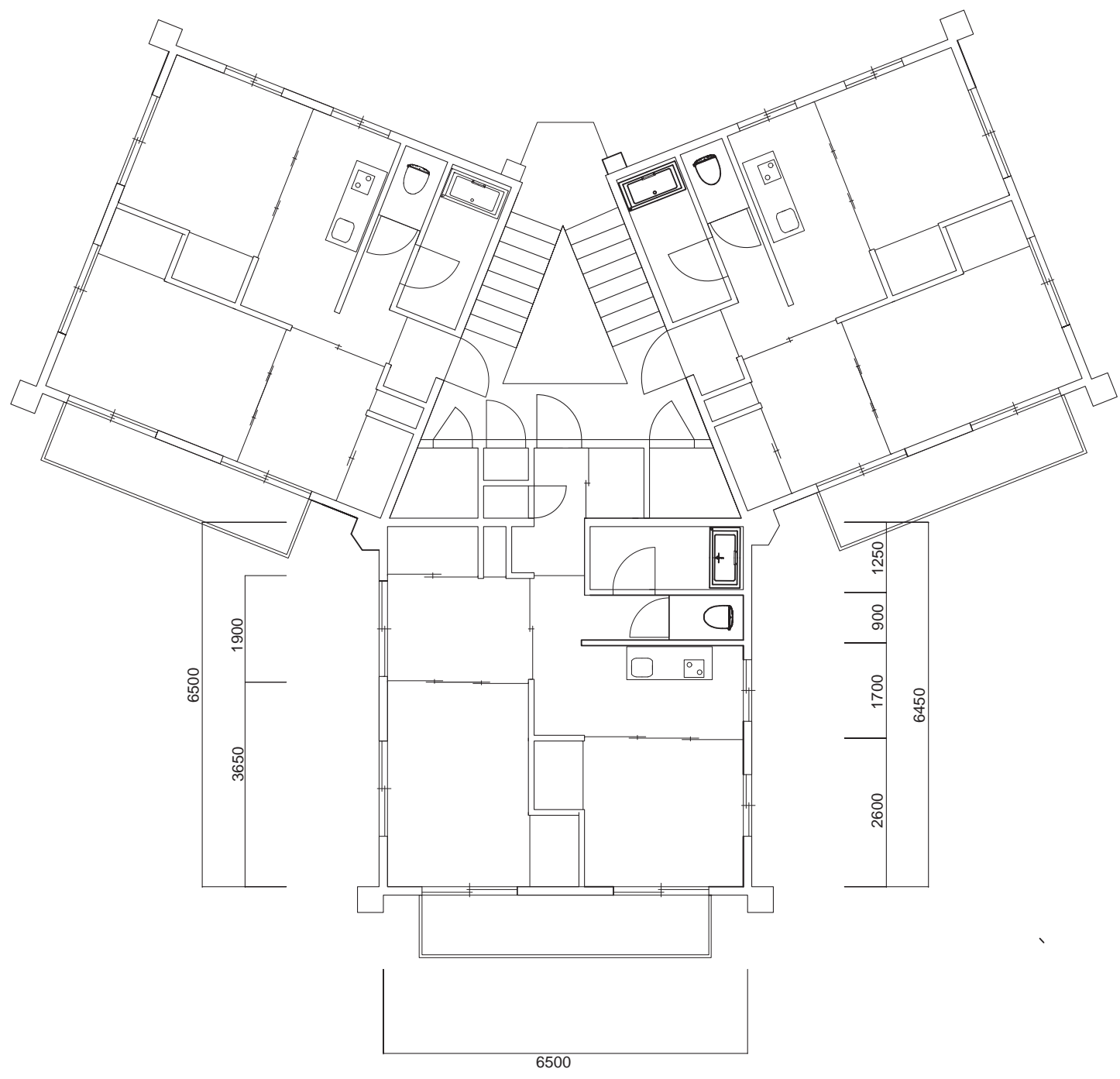
02 現在のスターハウス



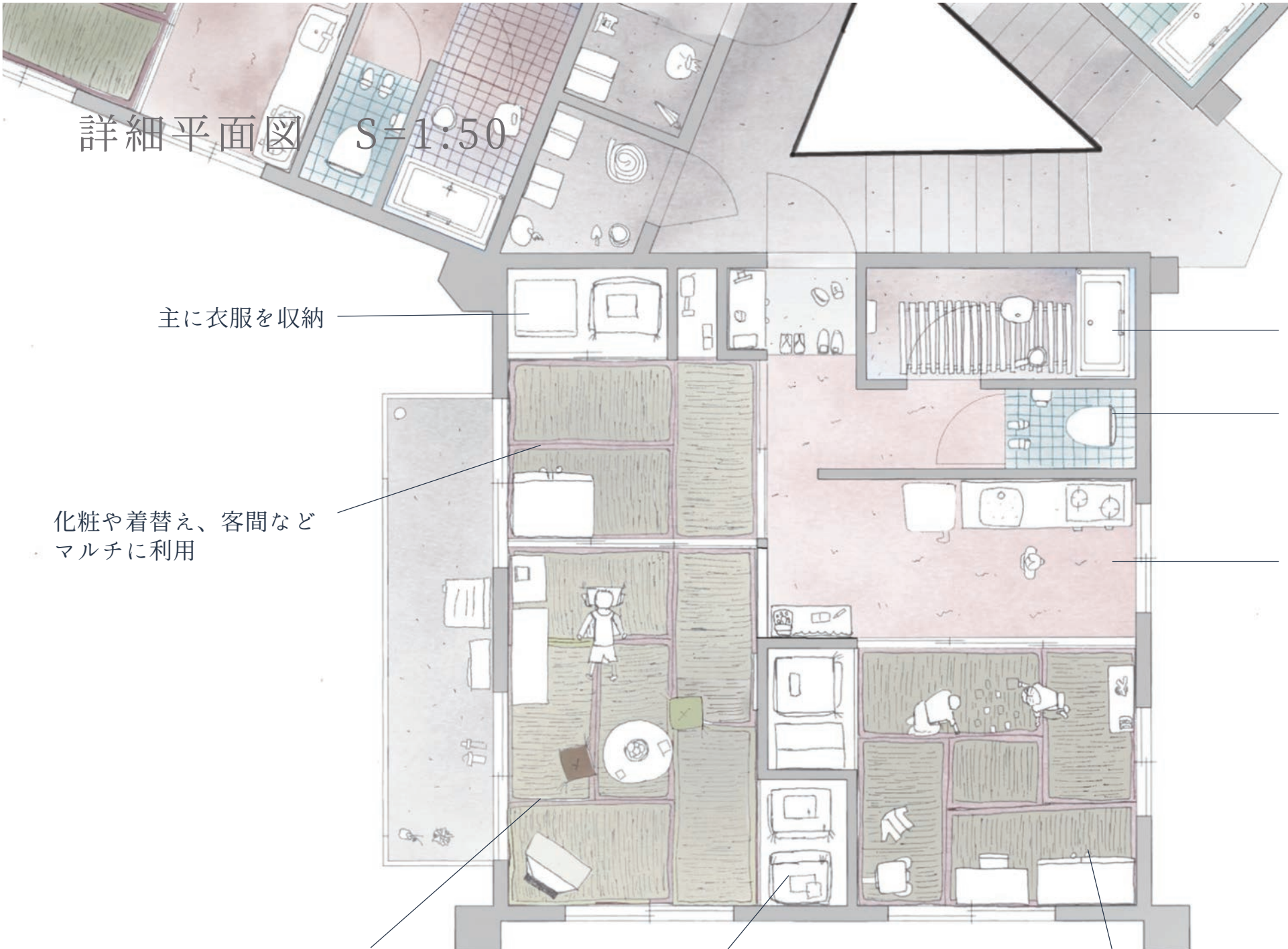
03 常盤平団地中央商店街

# 全体平面図 S=1:100

- 壁面が多く構造的に強固である。また隣家と壁を共有しないため集合住宅特有の騒音問題も緩和されている。
- 間仕切りに自由度があり生活スタイルによって部屋を使い分けることができる。また、現代的な住宅に比べ収納が多く設えられており、限られた空間を有効に使う設計の工夫がなされている。
- 住棟間のスペースが広くとられており、全ユニット南側にバルコニーがあるため個性的な形状でありながらしっかりと日照が確保されている。



詳細平面図 S=1:50



主に衣服を収納

浴室

化粧や着替え、客間など  
マルチに利用

WC

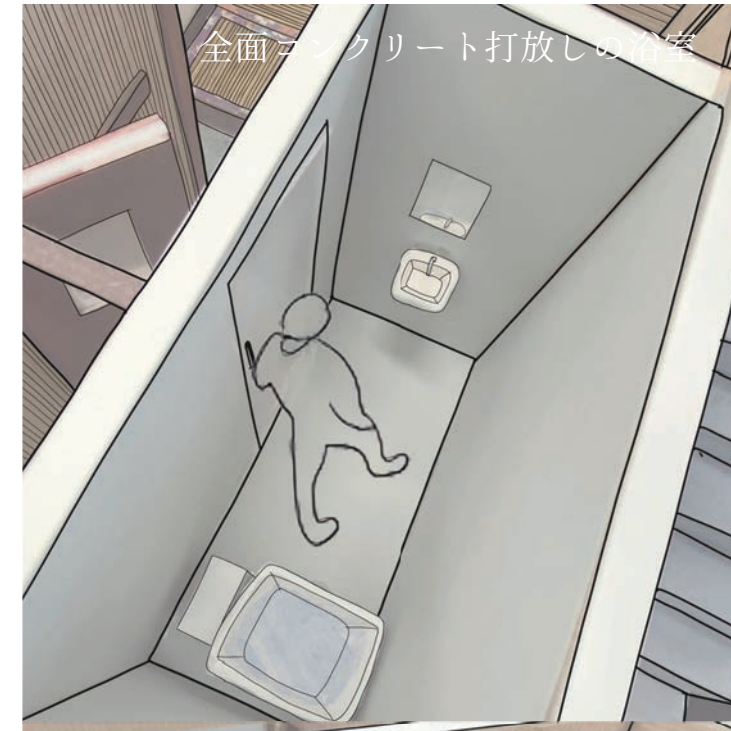
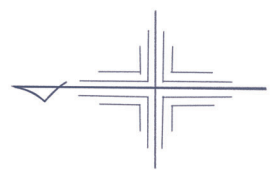
キッチン

昼はリビングとして、夜は夫婦の  
寝室として利用

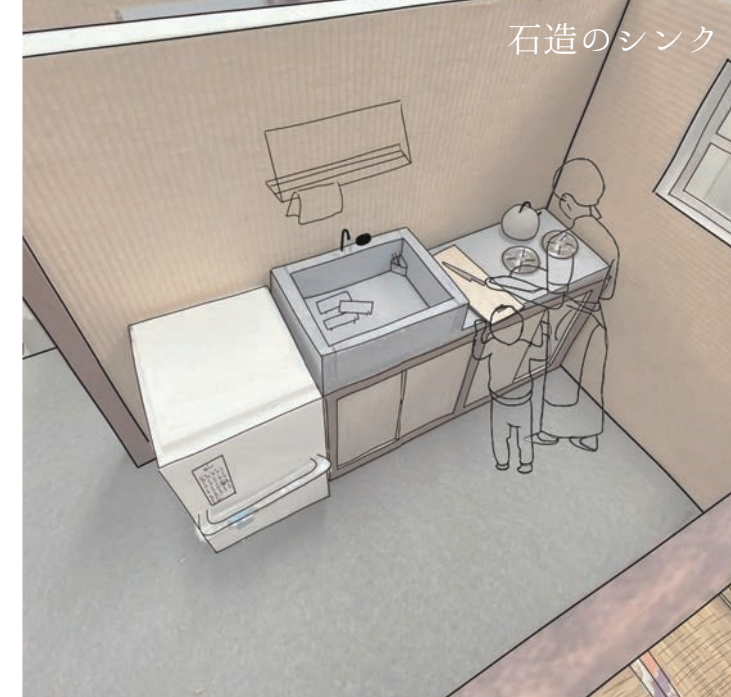
<1960年代>

主に寝具を収納

子ども部屋



全面コンクリート打放しの浴室



石造のシンク



寝室を兼ねたリビング空間

# 詳細平面図 S=1:50

昼はリビングとして、夜は夫婦の寝室として利用

箆笥や机を減らして物置として利用

<2000年代>



キッチン

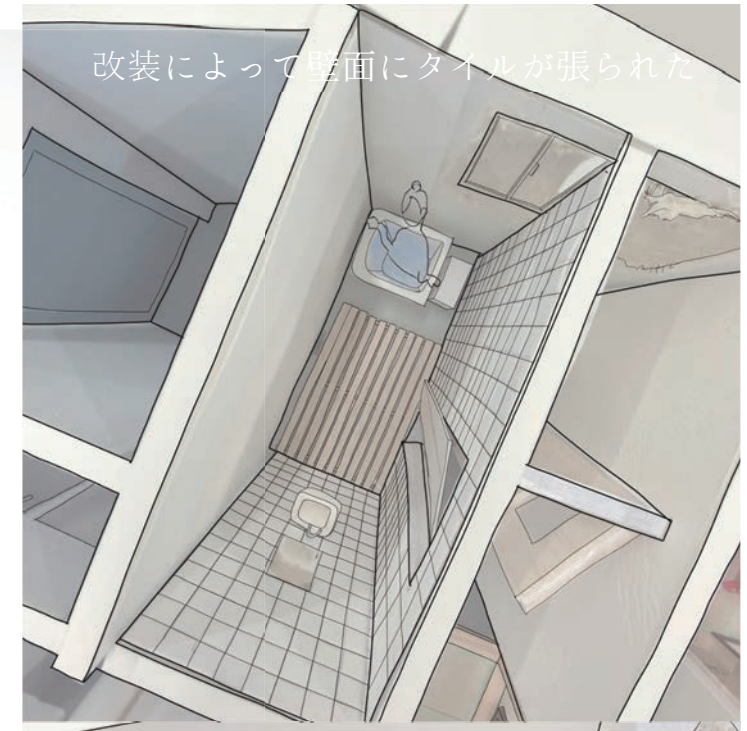
WC

浴室

化粧や着替え、客間など  
マルチに利用

主に衣服を収納

改装によって壁面にタイルが張られた

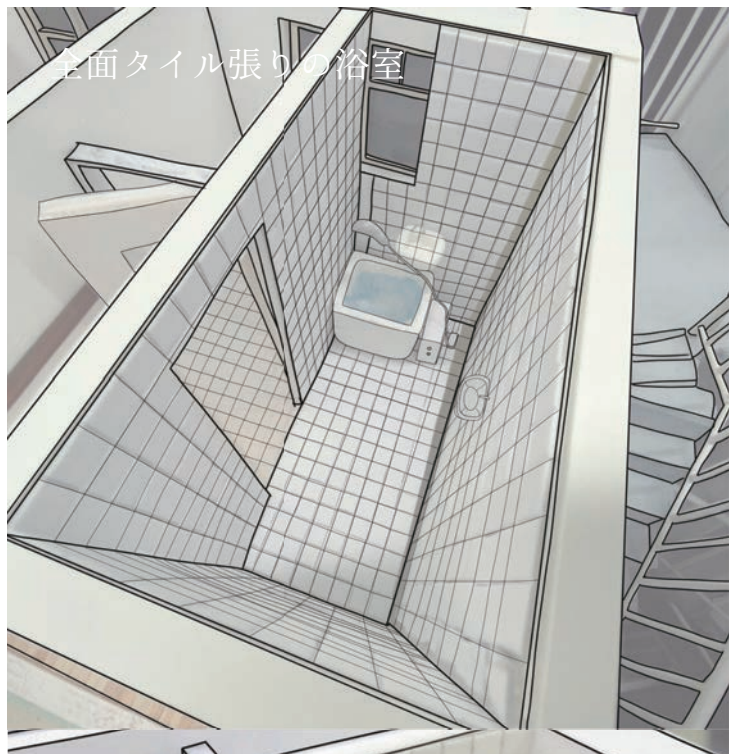


ステンレス製のシンクが普及していった

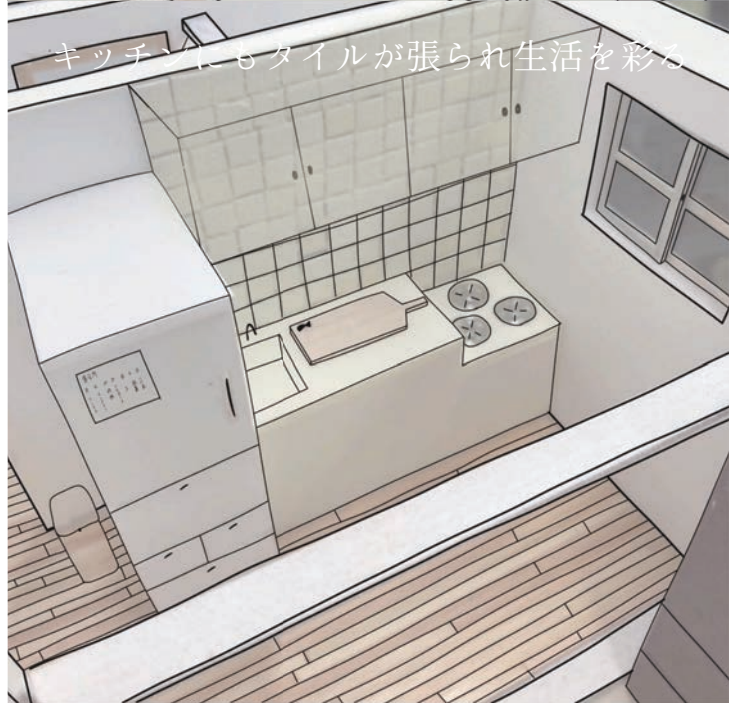


生活スペースにゆとりが生まれた





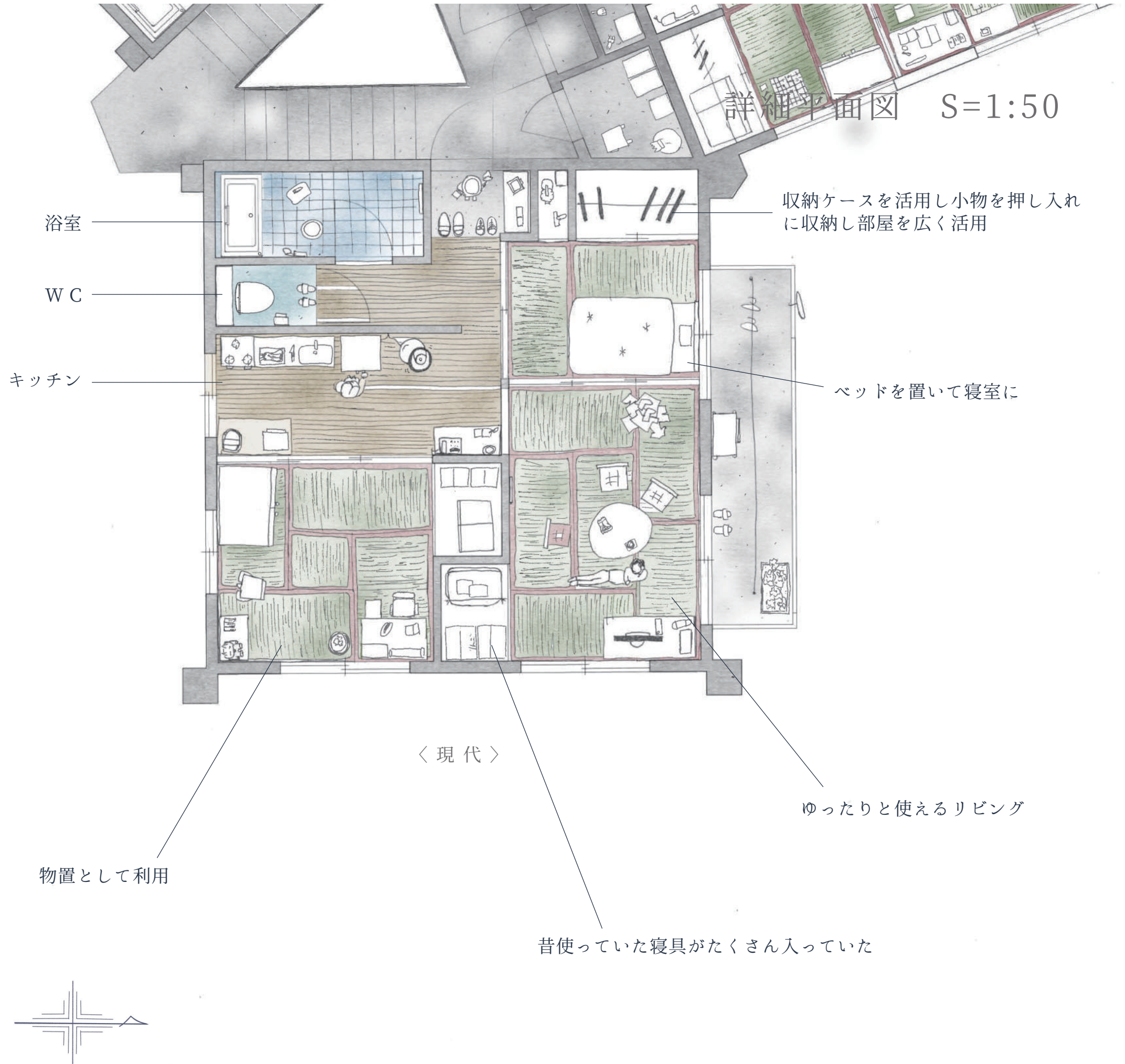
全面タイル張りの浴室



キッチンにもタイルが張られ生活を彩る



リビング専用の空間として利用



東-西立面图 S=1:100

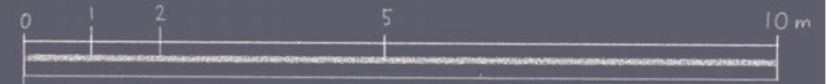
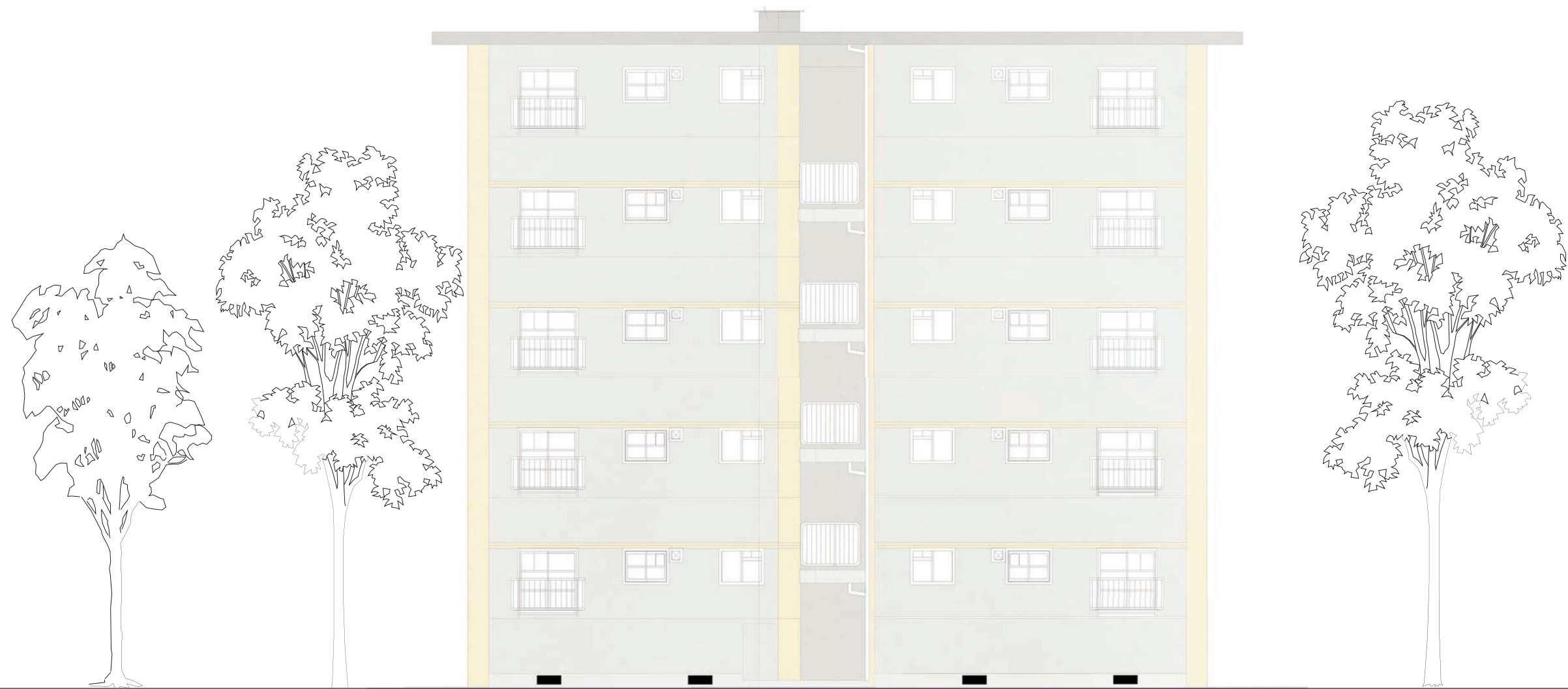




南立面图 S=1:100



東-西立面图 S=1:100



断面图 S=1:100

