

# 神田川 今昔橋 MAP

## 万世橋



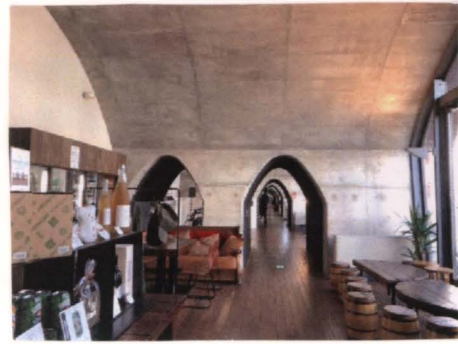
施工: 1930年  
種類: アーチ橋

今はアキバ電気街南端にある神田駅周辺を結ぶ橋。もとは1676年筋違橋があった。今の橋はそれが壊されて建設された。



旧万世橋駅は、1912年馬車に開業した。建築家辰野金吾が設計した。当時は、市電のターミナル駅であった。1923年の関東大震災により、駅舎が焼失し、2代目の駅舎が1925年に完成した。その間に1913年に開業した東京駅がターミナル駅になっていた。

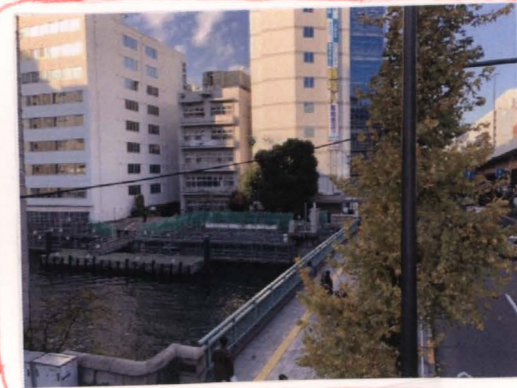
現在はリノベーションとしてリニューアルして商業施設「MAAch.ecute」がオープンした。



旧万世橋駅

## 和泉橋

施工: 1916年  
種類: アーチ橋



↑ この船着場は大地震などの災害時に河川舟運が有効に機能するように整備された

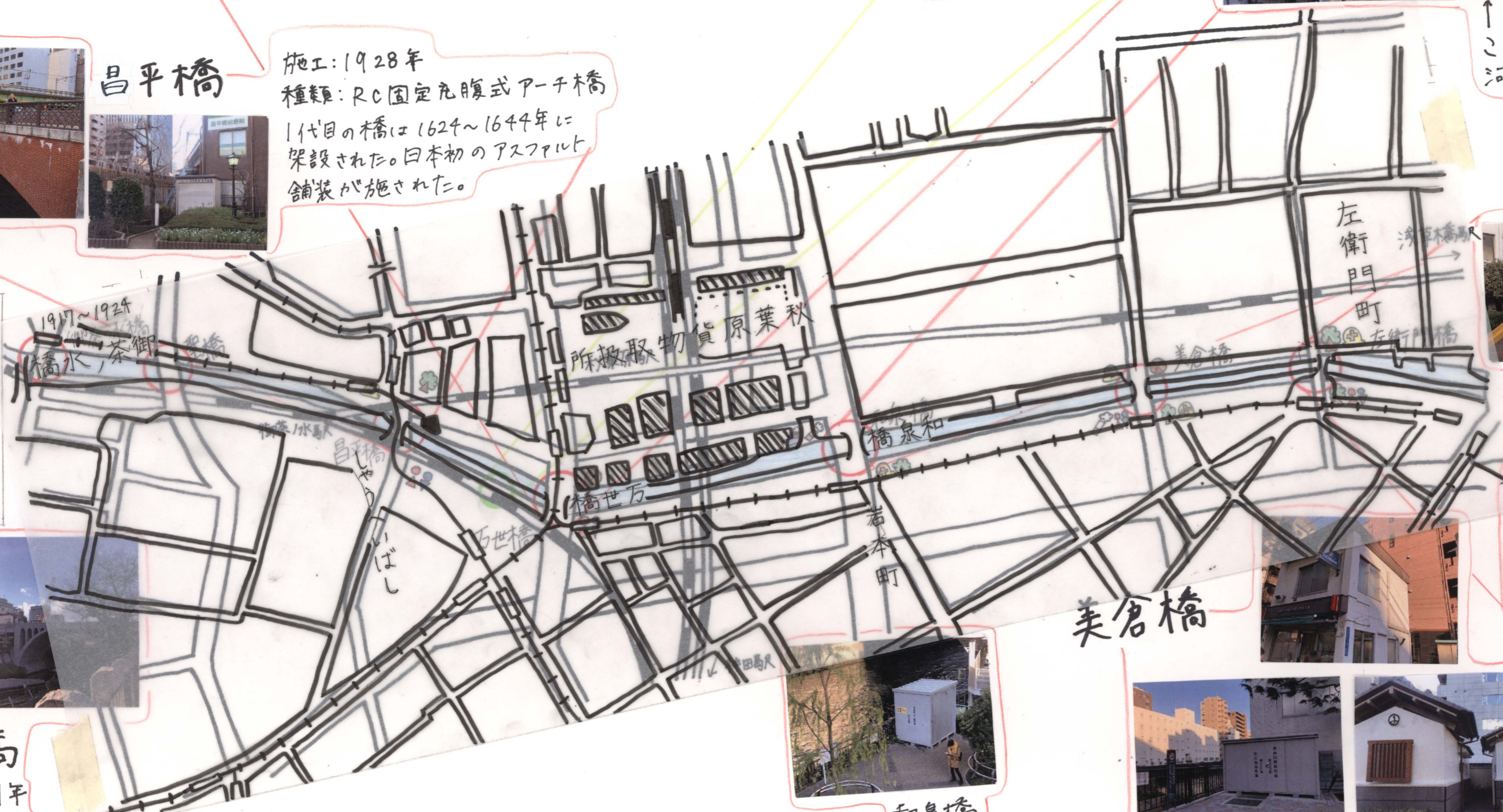
## 昌平橋

施工: 1928年  
種類: RC固定丸腹式アーチ橋  
1代目の橋は1624~1644年に架設された。日本初のアスファルト舗装が施された。



### 凡例

- 防災公園
- 公衆トイレ
- 防災倉庫
- 交番
- 船着場
- 喫煙所



## 左衛門橋

施工: 2000年(今の橋)  
1930年(昔の橋)

種類: アーチ橋  
橋の下流に屋形船が停泊している。



## 聖橋

施工: 1927年  
種類: アーチ橋



和泉橋

## 美倉橋



- 17N2017 風間七海
- 17N2041 杉原志穂
- 17N2064 長谷川繭子
- 17N2087 山本莉子