

神楽坂 ～芸者小道～

17N1040 小林 起也

17N1043 近藤 真矢

17N1105 本村 千絵

17N1115 米原 空

17N1121 綿谷 光

芸者小道

芸者小道とは神楽坂の西側に位置する商店街で飲食店等が建ち並んでいる。

全長2, 30メートル程の道だが、階段によって結ばれ高低差が数メートルある。商店の形態もビル、個人の商店等あり、建物の形、大きさも様々である。



階段沿いに並ぶお店



建物までのアプローチ



熱海湯



濱田ビル

建物までのアプローチ

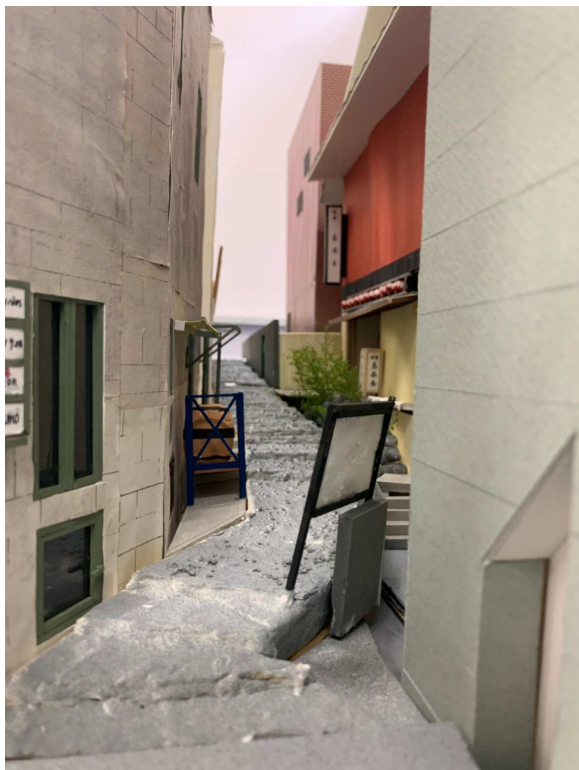


鳥茶屋



ワインバー

建物までのアプローチ



笹貫ビル

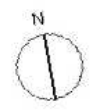
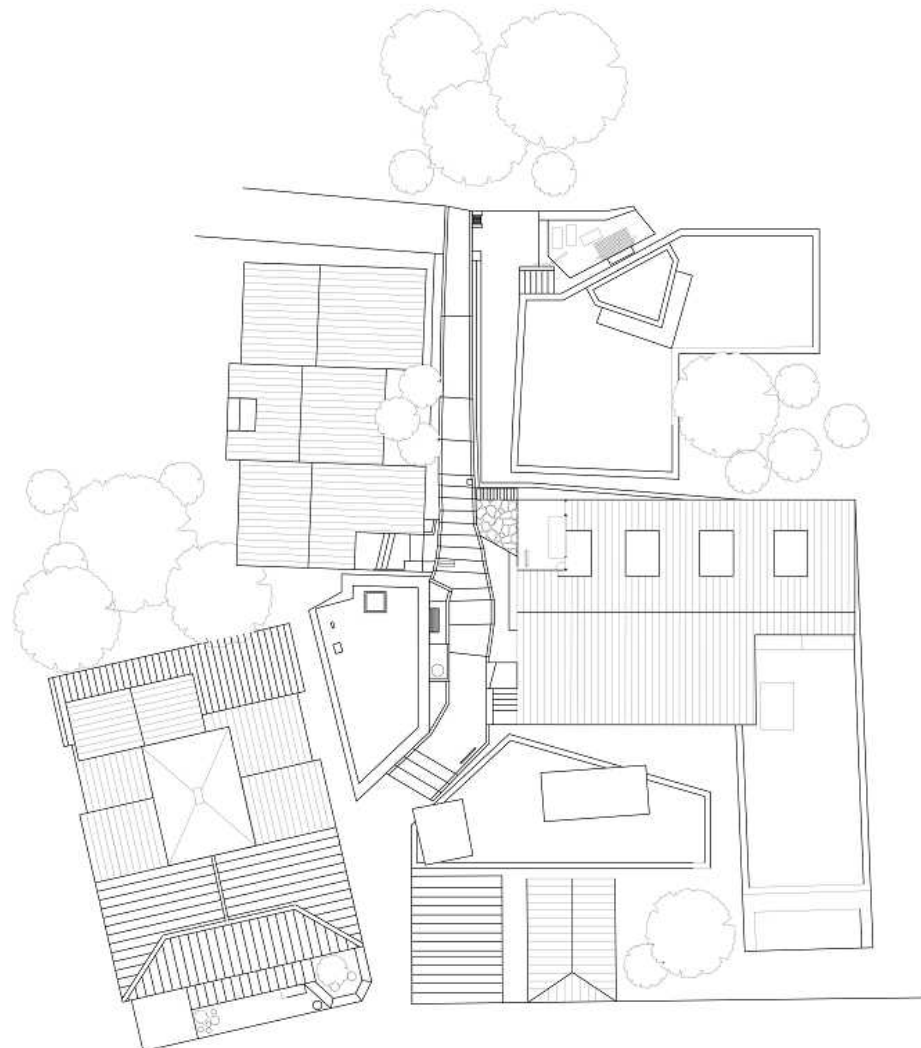




東側立面



西側立面



配置図