



# フィールドワーク

～東京都江戸川区南部の変遷～

18N1098 名須川真帆



# 江戸川区

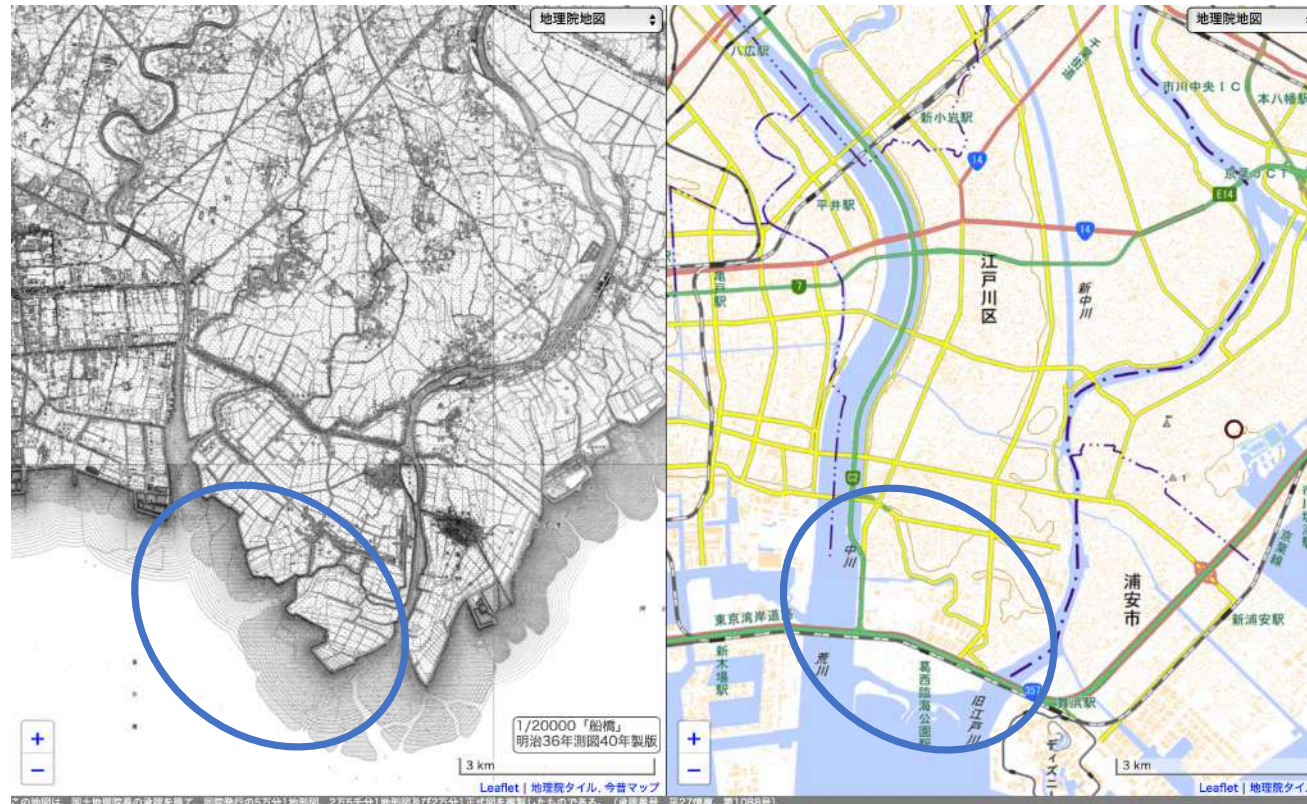


東京都の最東部

出典：東京都神社庁 <<http://www.tokyo-jinjacho.or.jp/jinja/map/>>

# 「今昔マップ」の比較

- 江戸川区南部の一部が埋め立てられている



1896~1909年

現在

出典：今昔マップ  
<<http://ktgis.net/kjmapw/>>

# 江戸川区

## 概要

- 総人口 699,661 人 (2020年6月1日現在)
- 面積 49.90 km<sup>2</sup>  
南北 約13km 東西 約8km
- 人口密度 14,021 人/km<sup>2</sup>
- 流れる川：荒川、中川、新中川、旧江戸川



出典：江戸川区-みんなの行政地図  
< <https://minchizu.jp/tokyo/t-edogawa.html> >

# かつての葛西沖

- 約700年前から漁業が営まれていた。
- 行楽の場として親しまれていた。
  - 春…潮干狩り
  - 夏…海水浴
  - 秋…ハゼ釣り
  - 冬…“すだて”という舟遊び
- 江戸時代の寛永(1624)頃から昭和の中頃まで葛西浦(今の東京湾)で“**海苔の養殖**”が行われていた。
- 夏はアサリやハマグリなどの魚介類、冬には名産の「葛西海苔」が収穫された。



昭和30年頃(1955年頃)葛西浦 潮干狩り

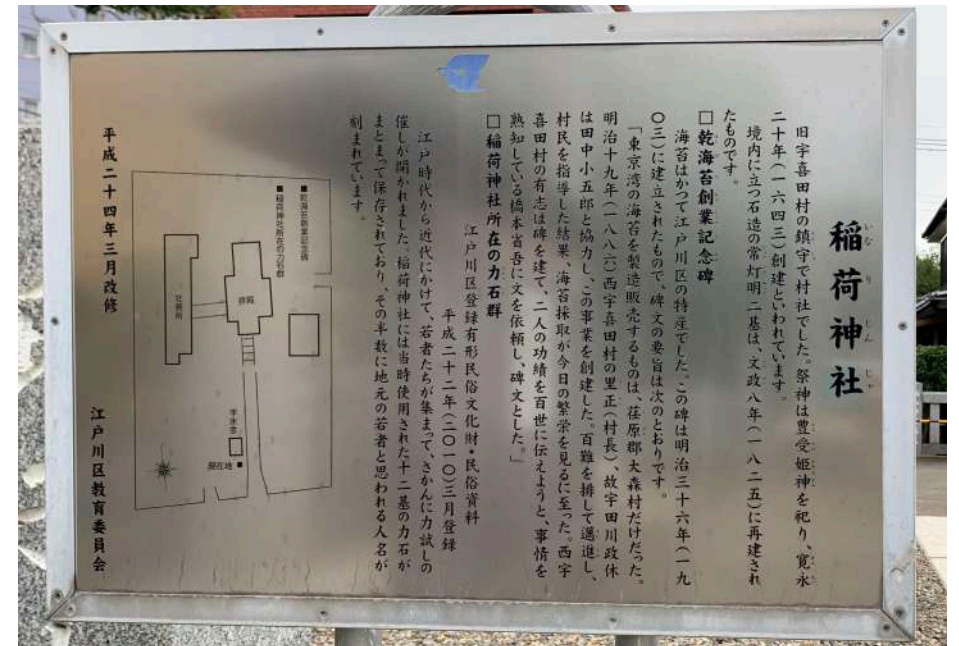
出典：葛西海浜公園の歩み－東京都港湾局  
<[https://www.kouwan.metro.tokyo.lg.jp/kanko/20181112\\_kasaikai\\_hinkouennoayumi.pdf](https://www.kouwan.metro.tokyo.lg.jp/kanko/20181112_kasaikai_hinkouennoayumi.pdf)>

# 海苔業の名残



宇喜田稲荷神社

- 所在地  
〒134-0081  
東京都江戸川区北葛西4-24-16



# 乾海苔創業記念碑

## 碑文の要旨

「東京湾の海苔を製造販売するものは、荏原郡大森村だけだった。明治十九年(一八八六)西宇喜田村の里正(村長)、故宇田川政休は田中小五郎と協力し、この事業を創建した。百難を排して邁進し、村民を指導した結果、海苔採取が今日の繁栄を見るに至った。西宇喜田村の有志は碑を建て、二人の功績を百世に伝えようと、事情を熟知している橋本省吾に文を依頼し、碑文とした。」



# 海苔業の名残？

- 白子のり本社



- 所在地

〒134-8502

東京都江戸川区中葛西7丁目5番9号

実りある食卓、健康的で豊かな食シーンを



出典：白子のりホームページ<<https://www.shirako-nori.co.jp>>



# 海苔業の名残？

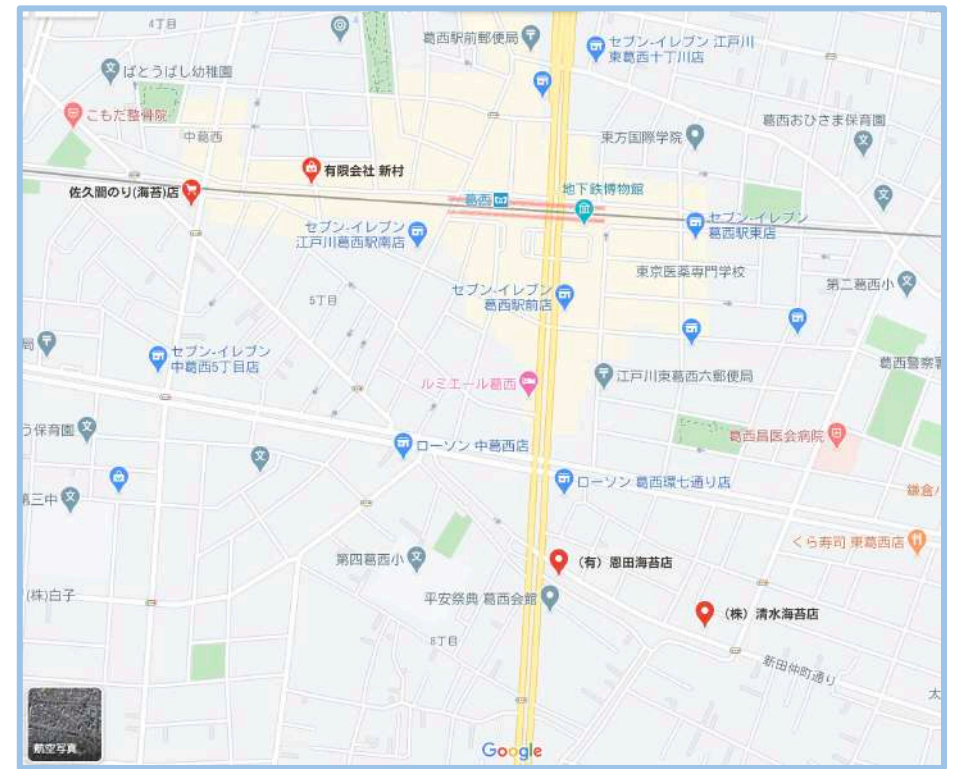
- 海苔屋



恩田海苔店



清水海苔店



出典：Googleマップ

# 漁業・海苔業衰退の原因

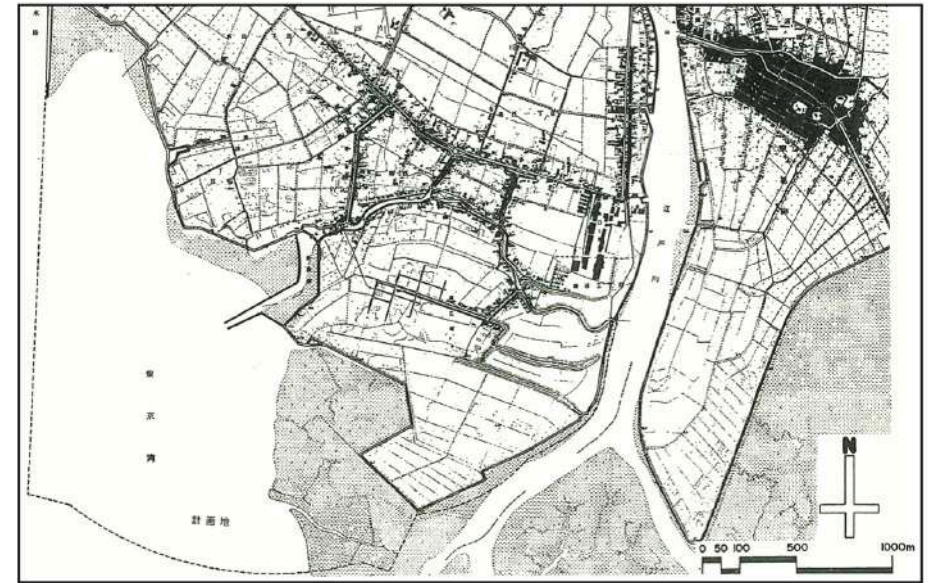
- ・人口増加に伴い増加した生活排水による川や海の汚染
- ・産業の発展に伴う、工場からの排水

⇒葛西沖の埋め立て計画が決定

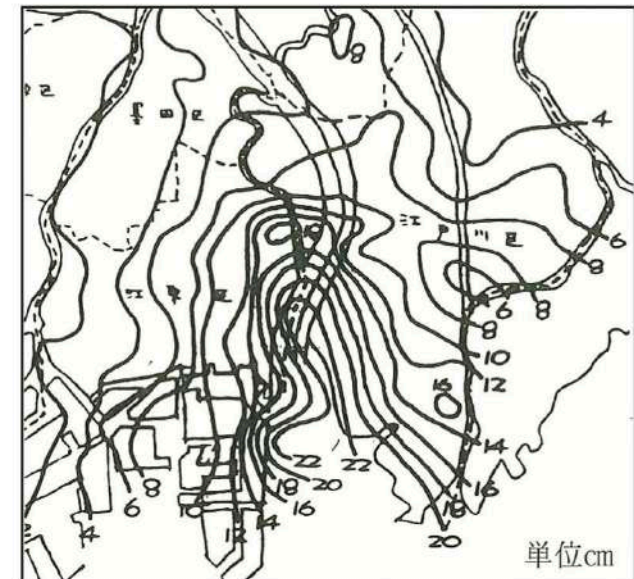
# ゴミ問題・地盤沈下



葛西沖の背後地でのゴミ投棄・処分



昭和30年代(1955年頃) 葛西沖地図



昭和43年(1968年) 地盤沈下年間変動量

# 葛西沖開発土地区画整理事業

東京都建設局による事業。

二本の軸

**「総合病院や都立高校の誘致など公共施設の整備」**

**「臨海公園 などレクリエーション機能の充実」**

以下の地域が埋め立てにより造成された土地。

- **清新町**
- **臨海町**
- **葛西臨海公園**
- **葛西海浜公園**

元々昭和初期から葛西沖埋め立ての構想はあった。

ようやく昭和中期に葛西沖埋め立てや区画整理を含む開発が決定。

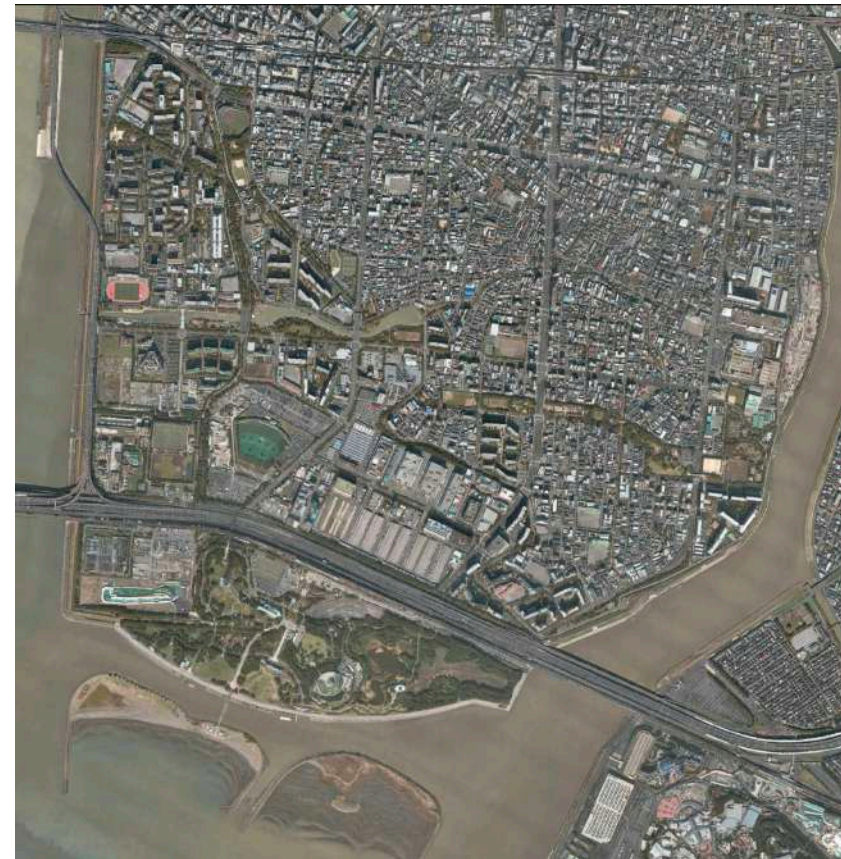
期間：1972年～2004年



昭和47年(1972年)施行前



平成7年(1995年)施行後



直近の江戸川区南部

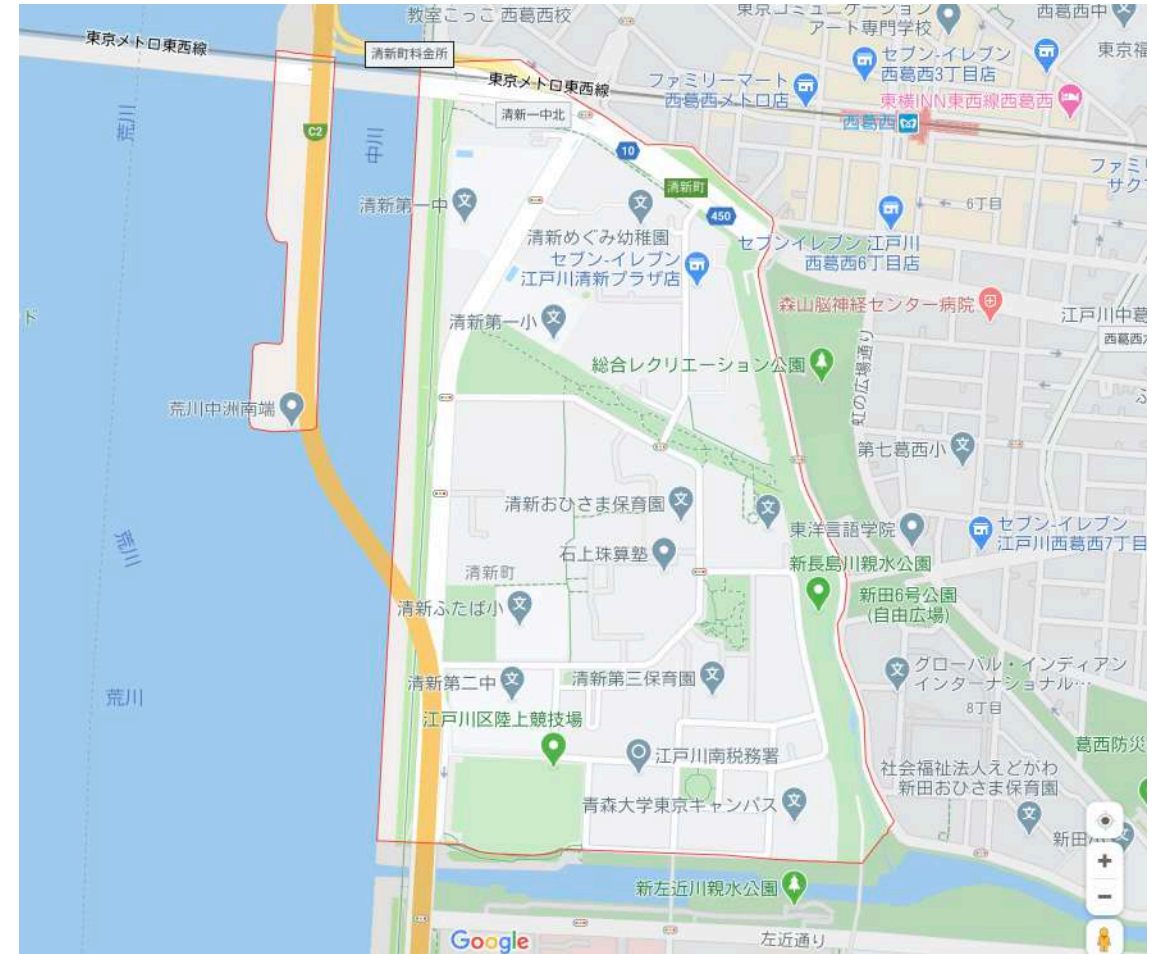
出典：葛西海浜公園の歩み－東京都港湾局  
<[https://www.kouwan.metro.tokyo.lg.jp/kanko/20181112\\_kasaikaihinkouennoayumi.pdf](https://www.kouwan.metro.tokyo.lg.jp/kanko/20181112_kasaikaihinkouennoayumi.pdf)>

出典：マップ (Apple社)

# 清新町

- マルエツ
- ショッピングモール「パトリア」
- 小・中学校
- 幼稚園・保育園
- 江戸川陸上競技場
- コミュニティ会館

- 生活に必要なものが一通り揃う
- 自然もある
- この町で生活が完結する  
→これまでの団地とは異なるまちづくりがされている



出典：Google マップ

< <https://www.google.co.jp/maps/place/〒134-0087+東京都江戸川区清新町/@35.6601135,139.8477951,16z/data=!3m1!4b1!4m5!3m4!1s0x601888099cf75e3d:0x786af5289fce658618m2!3d35.65842!4d139.8521671?hl=ja> >



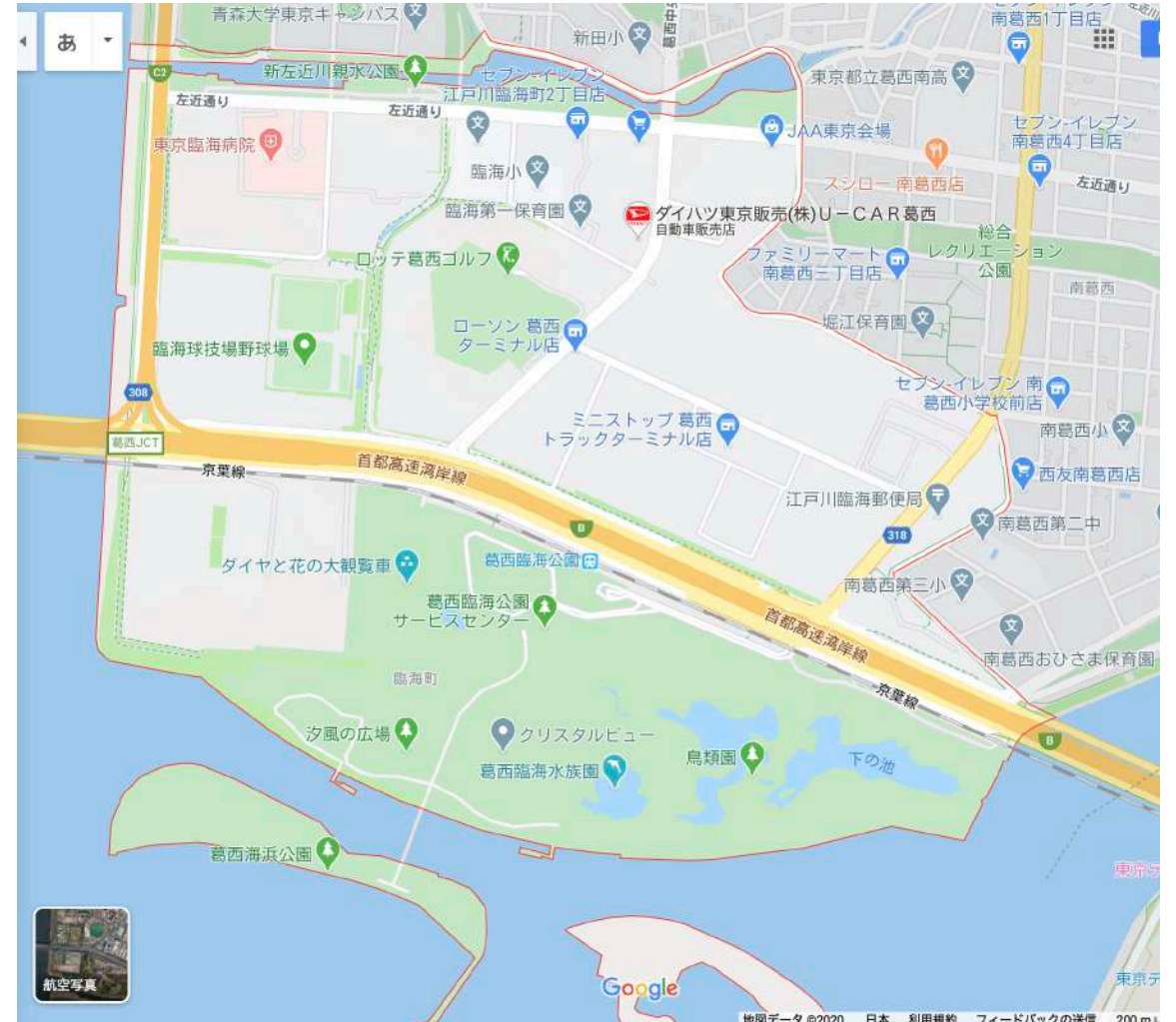
UR賃貸住宅など高層住宅が立ち並ぶ景観に合わせた緑が多いと感じた



# 臨海町

## 物流の町

- 東京臨海病院
- 都立高校
- 保育園・小学校
- ロッテ葛西ゴルフ
- トラックターミナル
- 東京都中央卸売市場葛西市場
- 運送会社
- 物流倉庫



出典：Google マップ

< <https://www.google.co.jp/maps/place/〒134-0086+東京都江戸川区臨海町/@35.6426876,139.8514558,15z/data=!3m1!4b1!4m5!3m4!1s0x60187d572a688ab3:0x411ef74a3a3a3611!8m2!3d35.6420777!4d139.8572863?hl=ja> >





区画整理された真っ直ぐな道が続く



東京都中央卸売市場 葛西市場



東京団地倉庫



# 葛西臨海公園

埋め立てや今までの東京湾  
の汚染から自然環境を取り戻  
そうと整備された

- ・ 芝生広場ゾーン
- ・ 潮風の広場ゾーン
- ・ 水族園ゾーン
- ・ 鳥類園ゾーン
- ・ 管理ゾーン



葛西水族園の入り口裏側



クリスタルビュー



鳥類園ゾーン



東京湾



東京ディズニーリゾート



# 葛西海浜公園

- 西なぎさ…夜間を除いて入園可
- 東なぎさ…立入禁止





# まとめ

- かつて海苔業をはじめとする漁業が繁栄していたが、都市化に伴う問題と埋め立て事業が相まって時代と共に衰退し、現存するものは記念碑のみ。
- 海苔業の歴史と関係性があるのか定かではないが白子のり本社や海苔屋が複数存在。
- 埋め立てにより造成された土地は、それぞれが違った意味・役割を持ち、かつての自然を失ったところを取り戻し、都市と共存する。

# 参考文献

- ・江戸川区の歴史－江戸川区文化財・史跡ホームページ

[https://www.city.edogawa.tokyo.jp/e\\_bunkazai/bunkazai/shiryoshitsu/hakken\\_sheet/history.html](https://www.city.edogawa.tokyo.jp/e_bunkazai/bunkazai/shiryoshitsu/hakken_sheet/history.html)

- ・Wikipedia－江戸川区、葛西沖開発事業、葛西

<https://ja.wikipedia.org/wiki/%E6%B1%9F%E6%88%B8%E5%B7%9D%E5%8C%BA>

<https://ja.wikipedia.org/wiki/%E8%91%9B%E8%A5%BF%E6%B2%96%E9%96%8B%E7%99%BA%E4%BA%8B%E6%A5%AD>

[https://ja.wikipedia.org/wiki/%E8%91%9B%E8%A5%BF#cite\\_note-11](https://ja.wikipedia.org/wiki/%E8%91%9B%E8%A5%BF#cite_note-11)

- ・葛西海浜公園の歩み－東京都港湾局

[https://www.kouwan.metro.tokyo.lg.jp/kanko/20181112\\_kasaikaihinkouennoayumi.pdf](https://www.kouwan.metro.tokyo.lg.jp/kanko/20181112_kasaikaihinkouennoayumi.pdf)

- ・江戸川区ホームページ

<https://www.city.edogawa.tokyo.jp/index.html>