

人形町

- 17n1070 武内 洸樹
- 17n1054 鈴木 皓士郎
- 17n1087 樋口 美空
- 17n1110 山路 海渡
- 17n1111 山田 日菜子



概要

西洋料理 来福亭

創業 明治 37 年 (1904 年)

木造 3 階建て

一部改築あり

家族経営の洋食屋

名物：オムライス 750 円

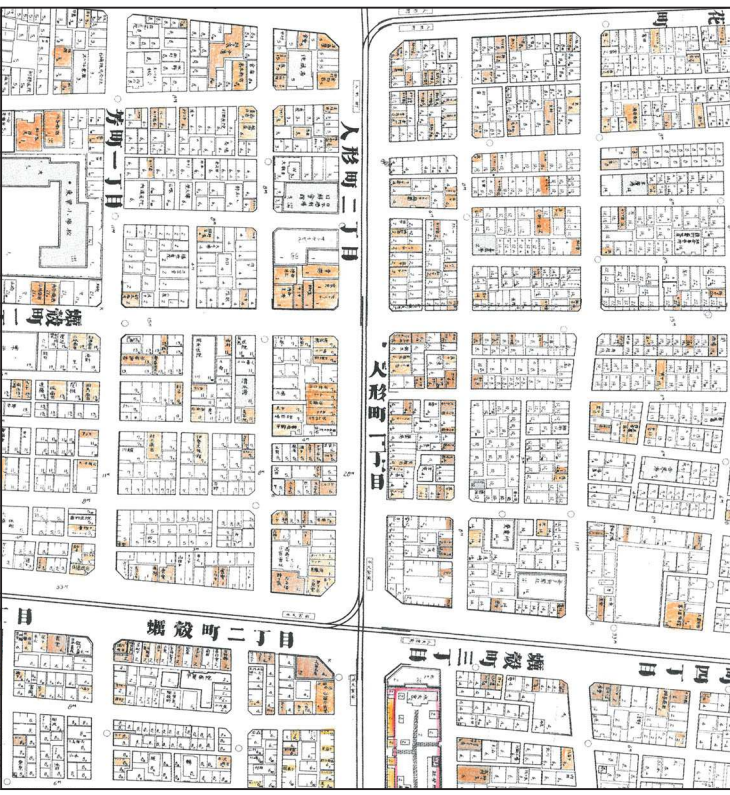


調査目的

- ・ 人形町に現存する看板建築
- ・ 狭い敷地にどう建てられ使われているか

都市の変化

- 1979年より区画統合
- 1950年より区画統合
- 1935年より区画統合
- 商店
- 河川
- 高速道路
- 武家屋敷
- 水天宮



1935年



1979年



2019年

1923年

関東大震災

1945年

東京大空襲

1963年

東京オリンピック

1988年

人口回復定住人口施策

隣家の变化

玉ひで 創業 1760 年

現在の地に 1883 年に移転

来福亭 創業 1904 年

快生軒 創業 1919 年

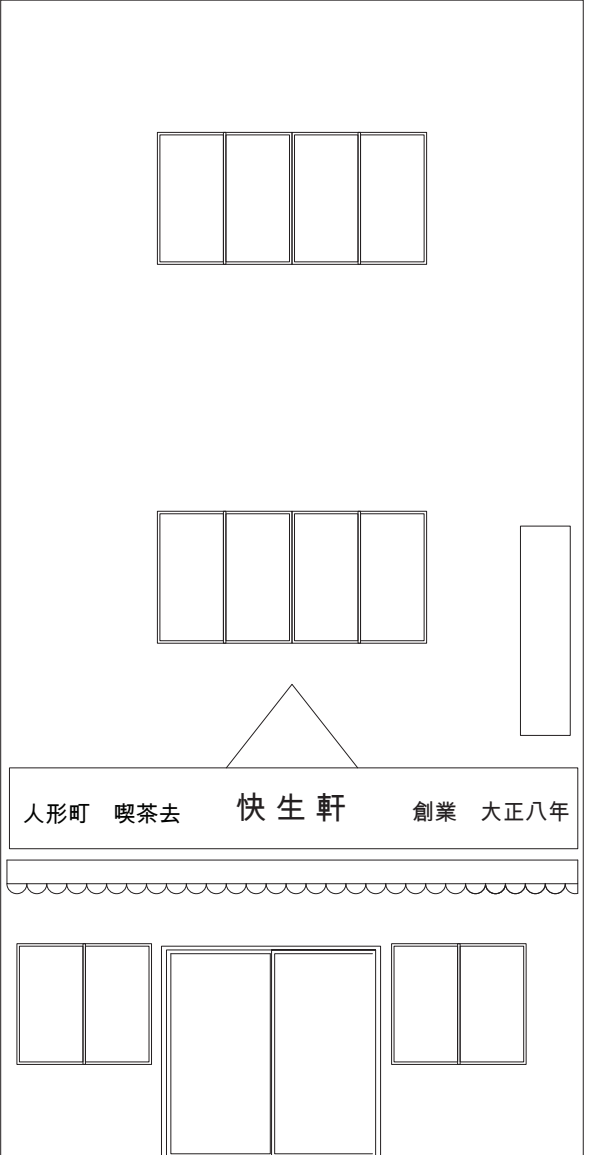
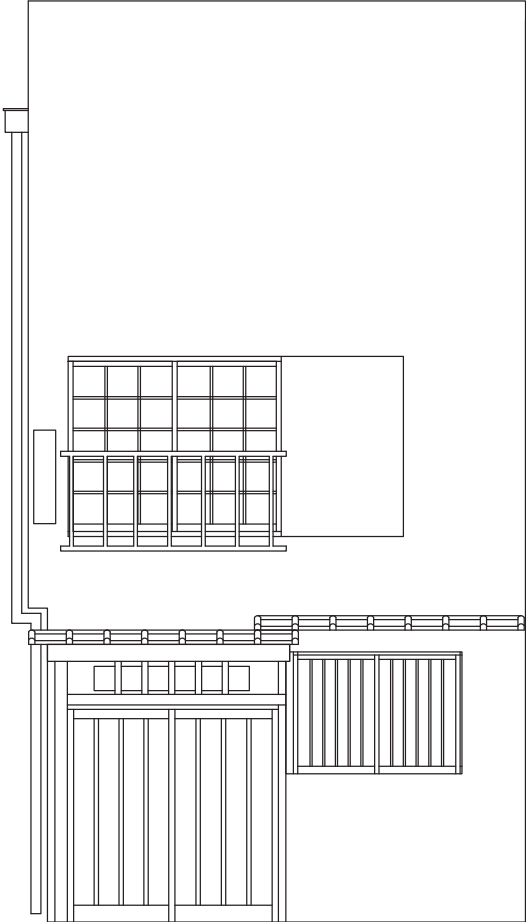
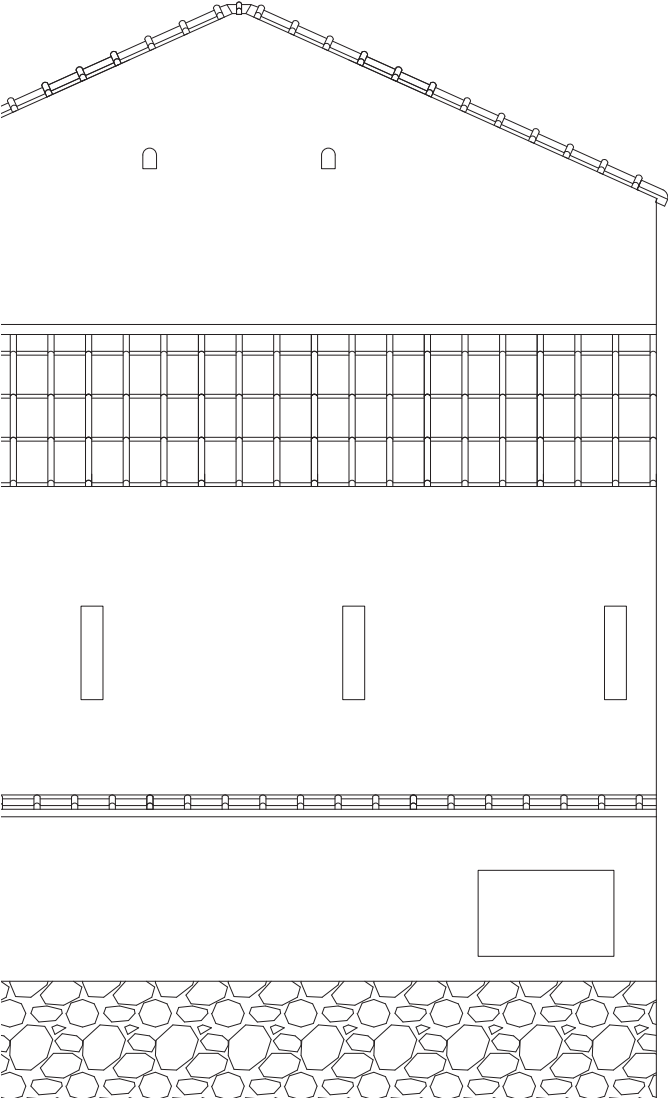
来福亭創業当時から隣家は変わらない



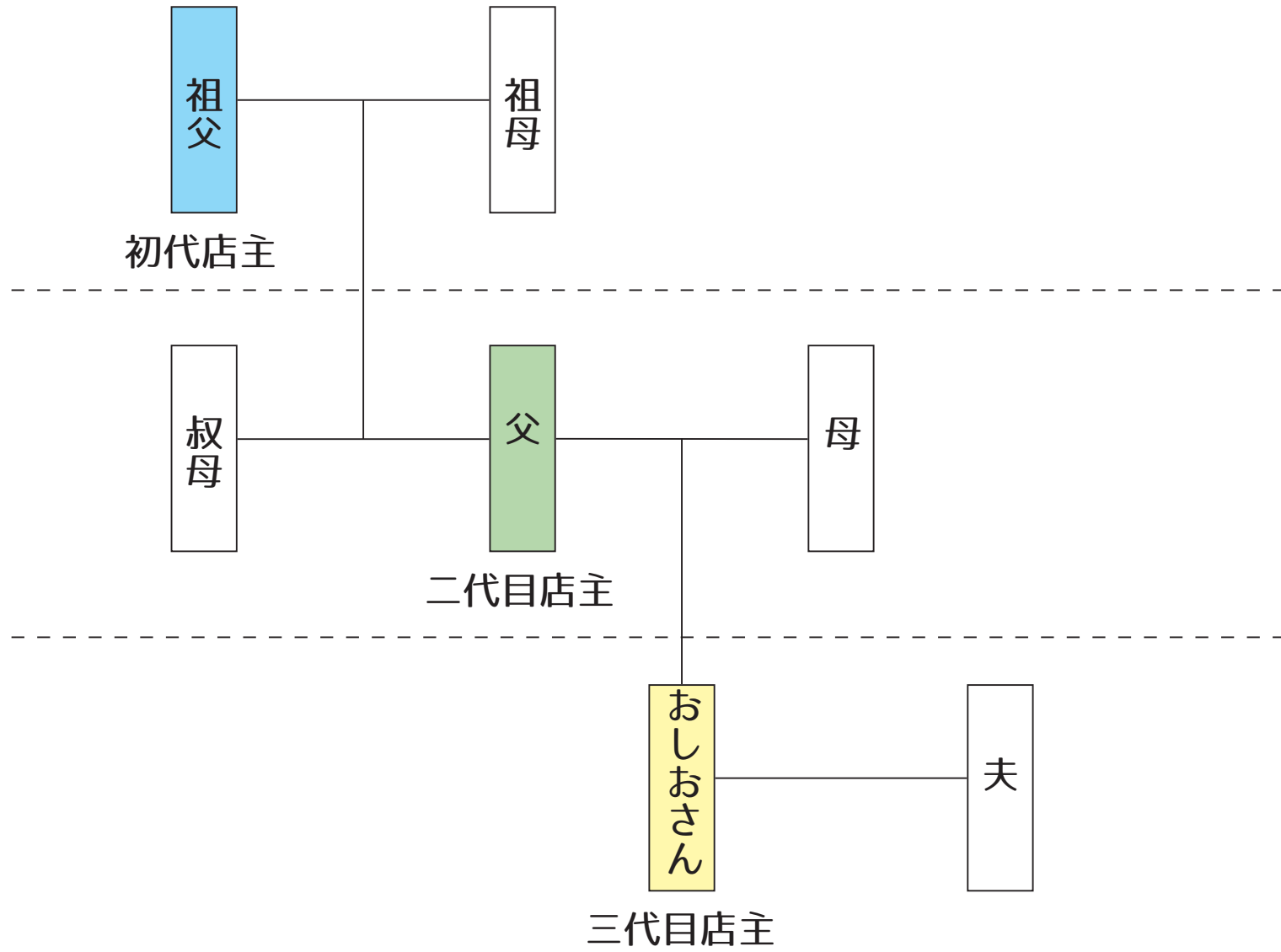
配置図



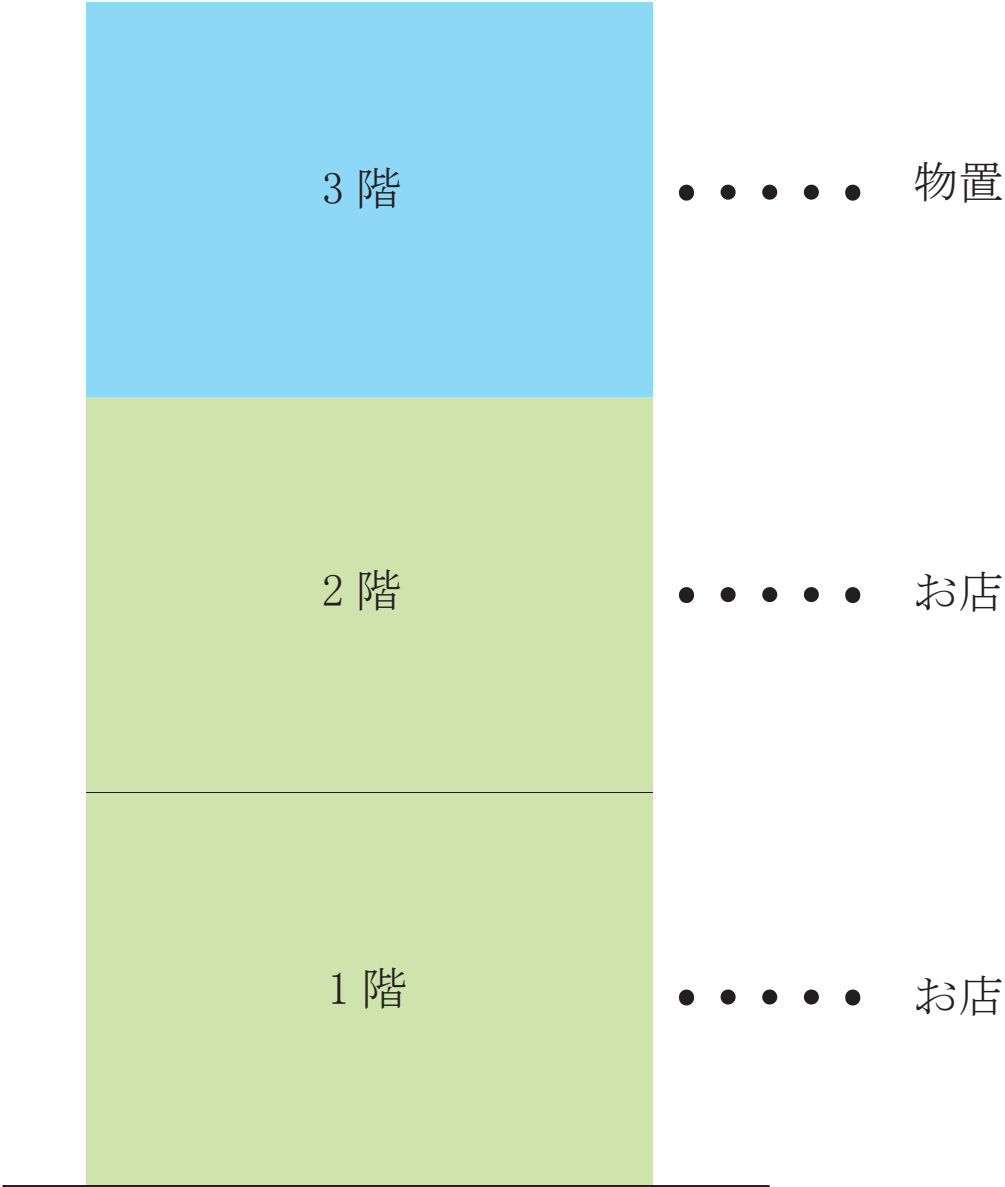
立面



家系図

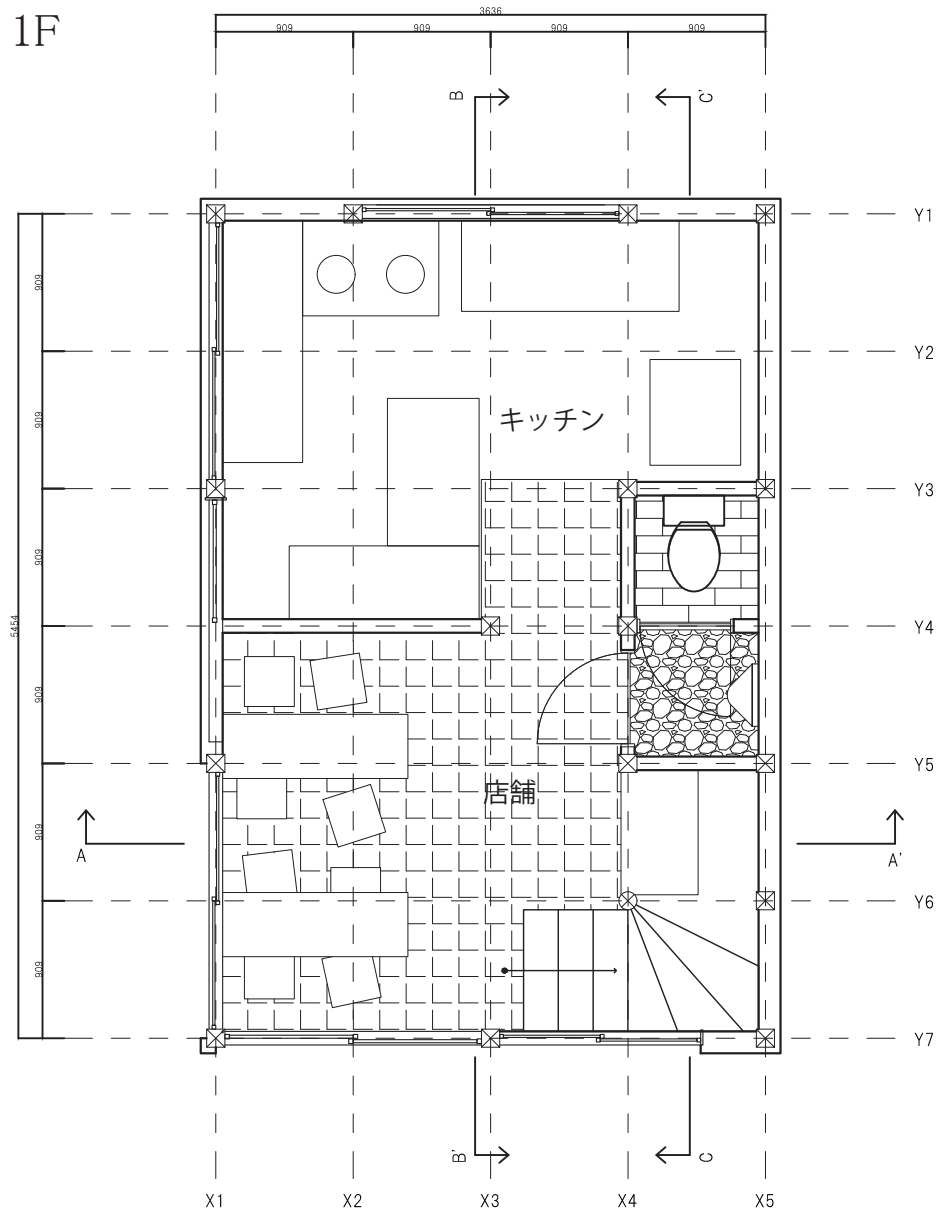


建物の構成



平面図

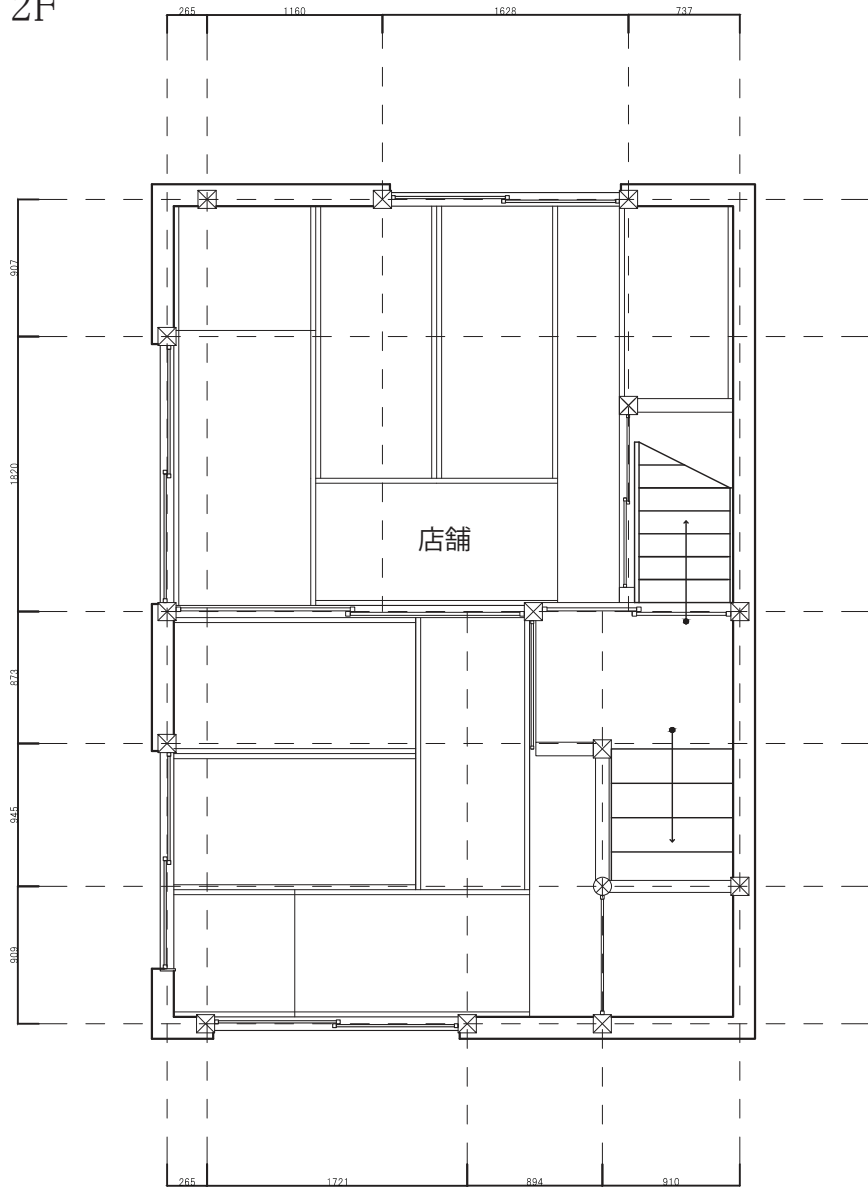
1F



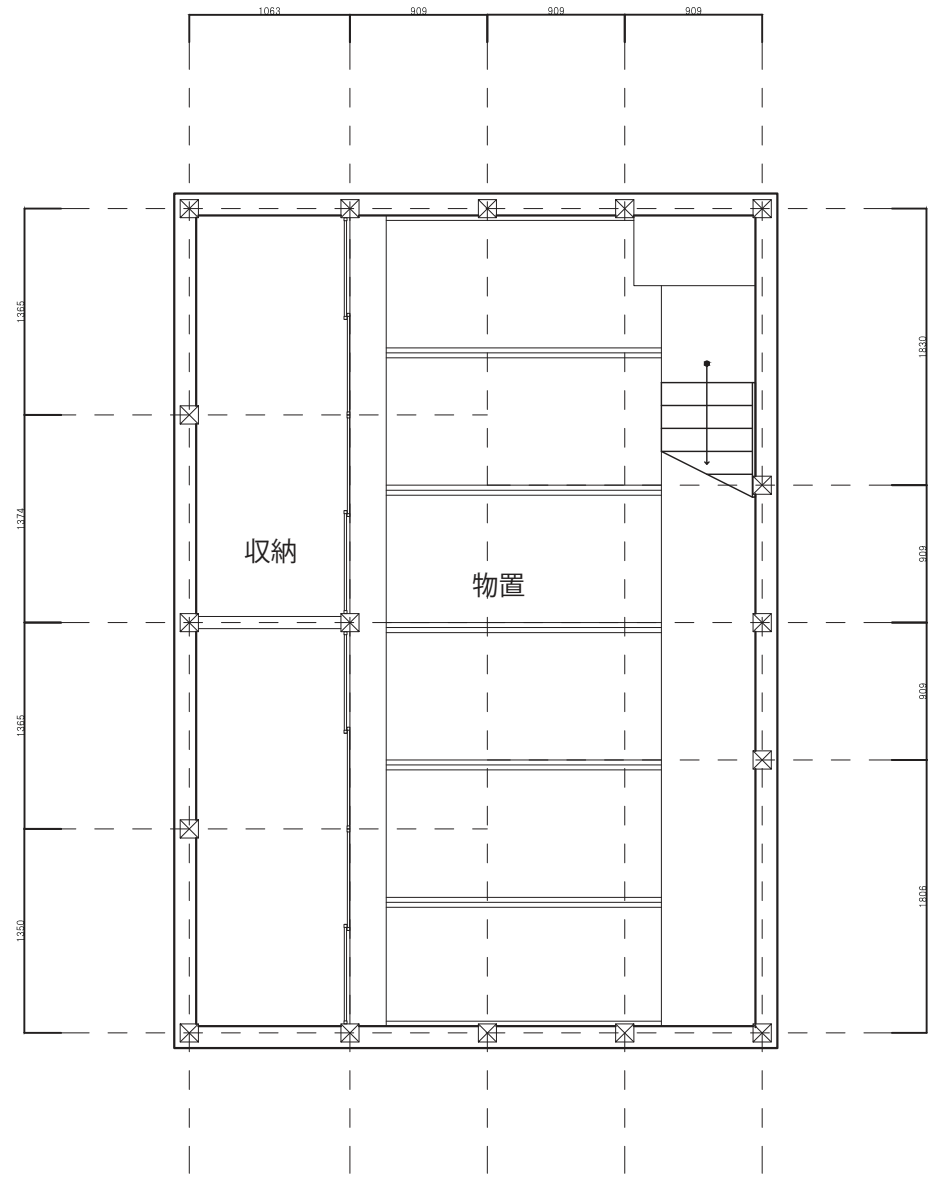
- トイレ改築
- 入り口に近い店舗部分改装
- 階段下の収納
- 機能が端によっている



2F

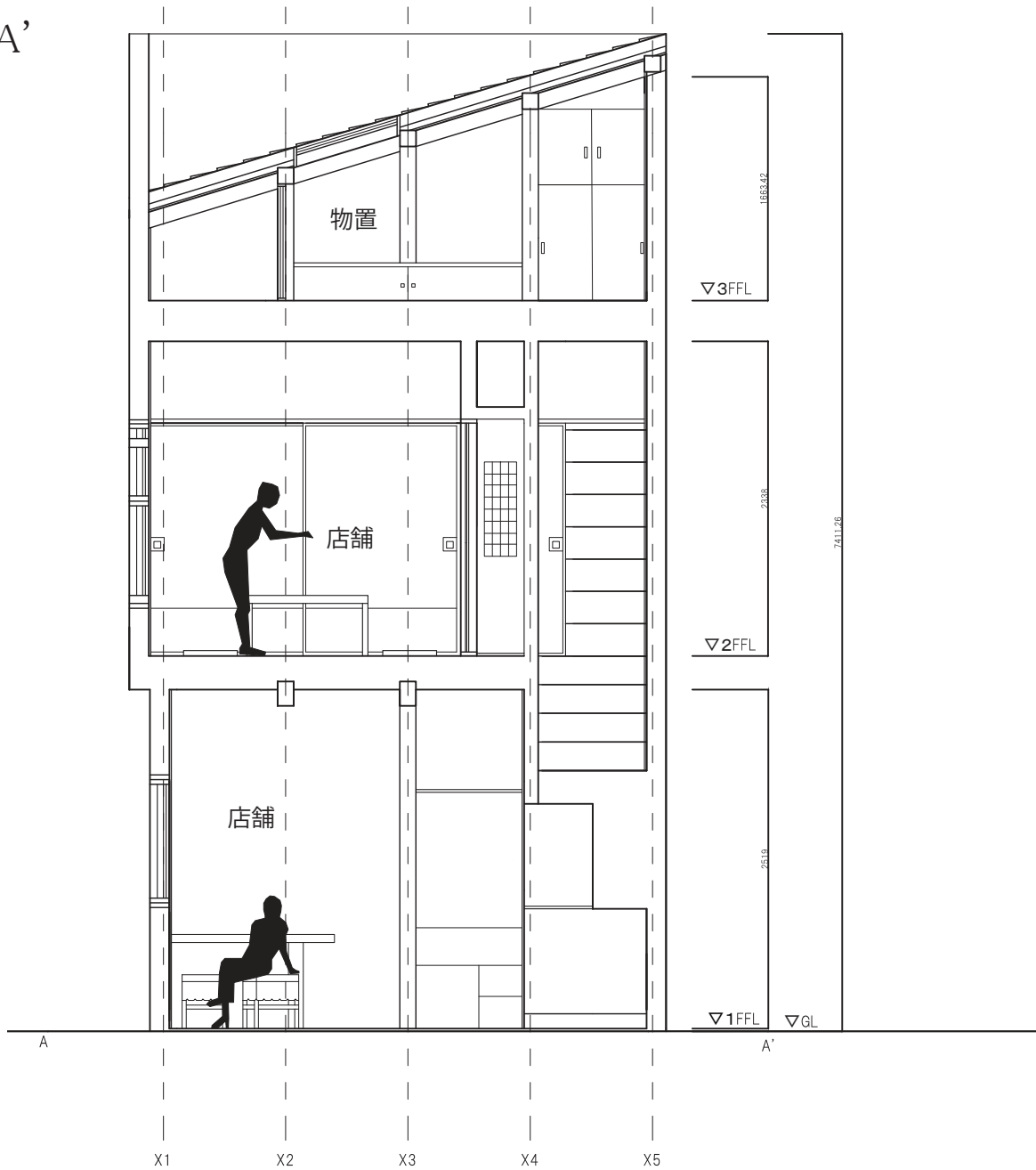


3F

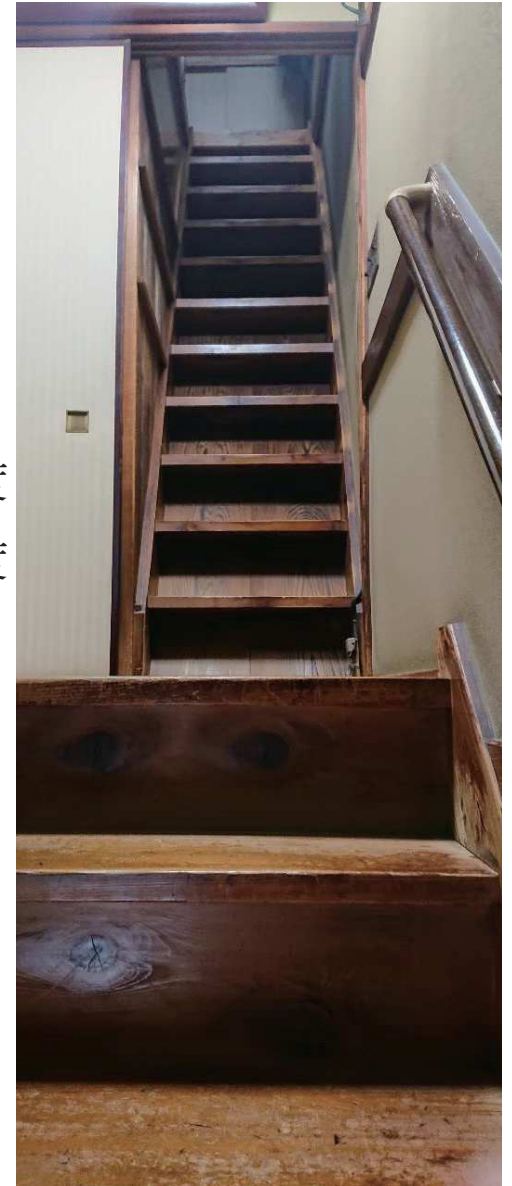


断面図

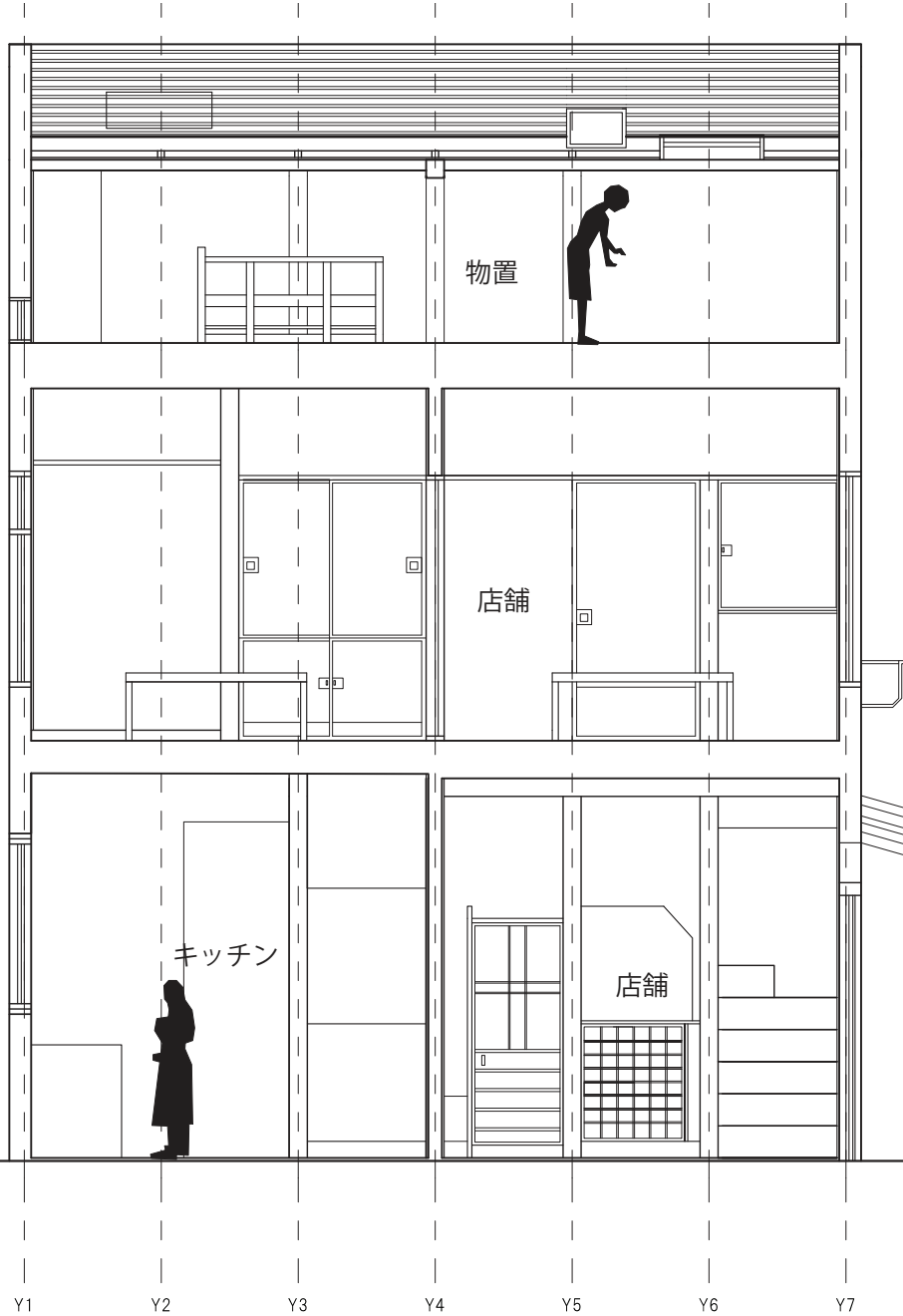
AA'



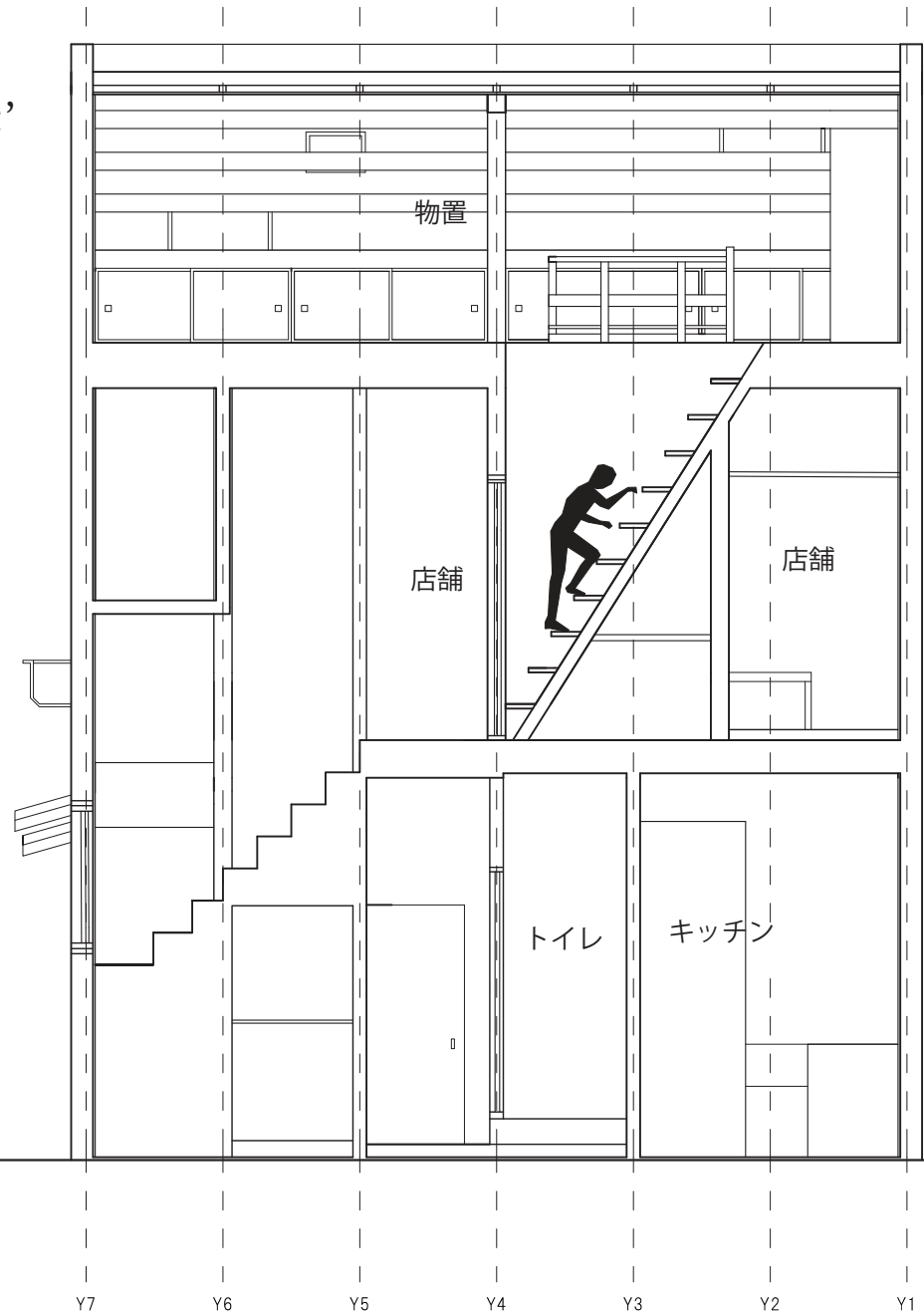
- 階段の角度
1F → 2F 約 45 度
2F → 3F 約 60 度



BB'



CC'



模型写真



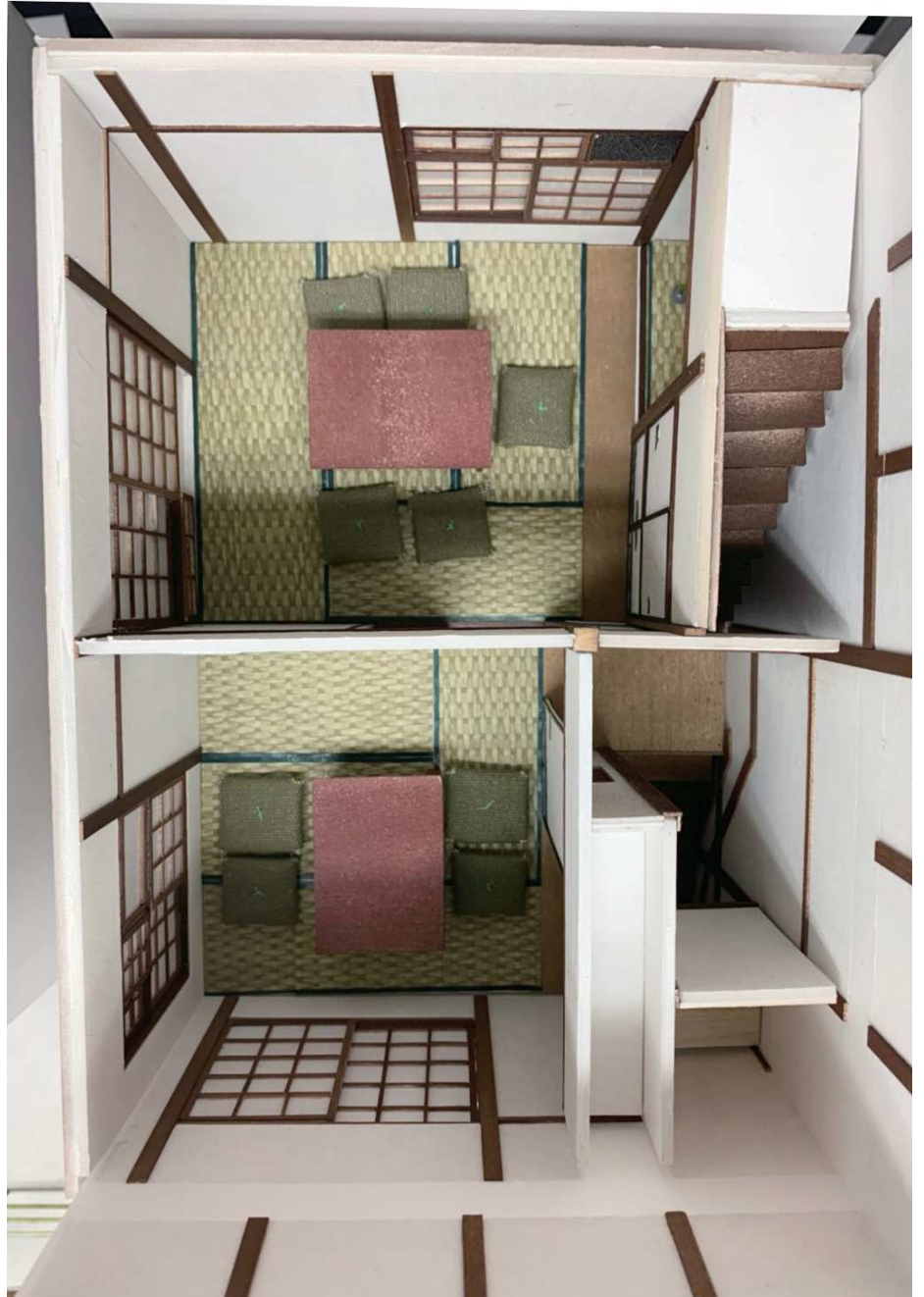












考察

- ・ 地域住民との
つながりにより残っている
- ・ 狭い空間を効率的に利用している



御

ご清聴

ありがとう

ございました