

2019年度フィールドワーク

# 川越 弁天横丁の長屋

グループ名：チーム“プラチナの輝き”



gst19i005 横田宜明 班長  
gst19i001 宇野千鶴子  
gst19i002 小林基昭  
gst19i003 船山芳樹  
gst19i004 八巻綾子

## 目次

1. スケジュール
2. 現況
3. 弁邸横丁の建物配置
4. 川越と弁天横丁の歴史
5. 現況実測図
6. 建築条件への対応
7. 活用の事例
8. 模型作成

# 1. スケジュール

4/22(月) グループ発表

- ・4/23地元ヒアリング・資料収集
- ・これまでの研究等の把握
- ・建築条件の確認(接道条件・用途地域)
- ・川越市歴史的建築物の保存及び活用に関する条例
- ・5/8 現地調査(第1次実測)
- ・建物部材名等知識の習得
- ・類似事例の調査
- ・権利関係
- ・弁天横丁の構成建物、利用状況変遷
- ・作図のイメージをメンバーで共有

5/11(土) ファースト・プレゼン

- ・建物と横丁の魅力を掘り起す
- ・魅力の表現方法を検討
- ・何をどのように表現するか



6/8所有者へ中間報告と意見聴取

6/1(土) 中間報告

- ・6/8所有者へ中間報告と意見聴取
- ・作図・模型作成



7/9.10.15模型作成

7/21(日) ファイナル報告

## 2. 現況

明治～大正期建築の長屋や土蔵が細い路地の両側に並ぶ  
戦前は見番と芸者置屋、戦後はスナック街  
今は時間が止まったような静けさ





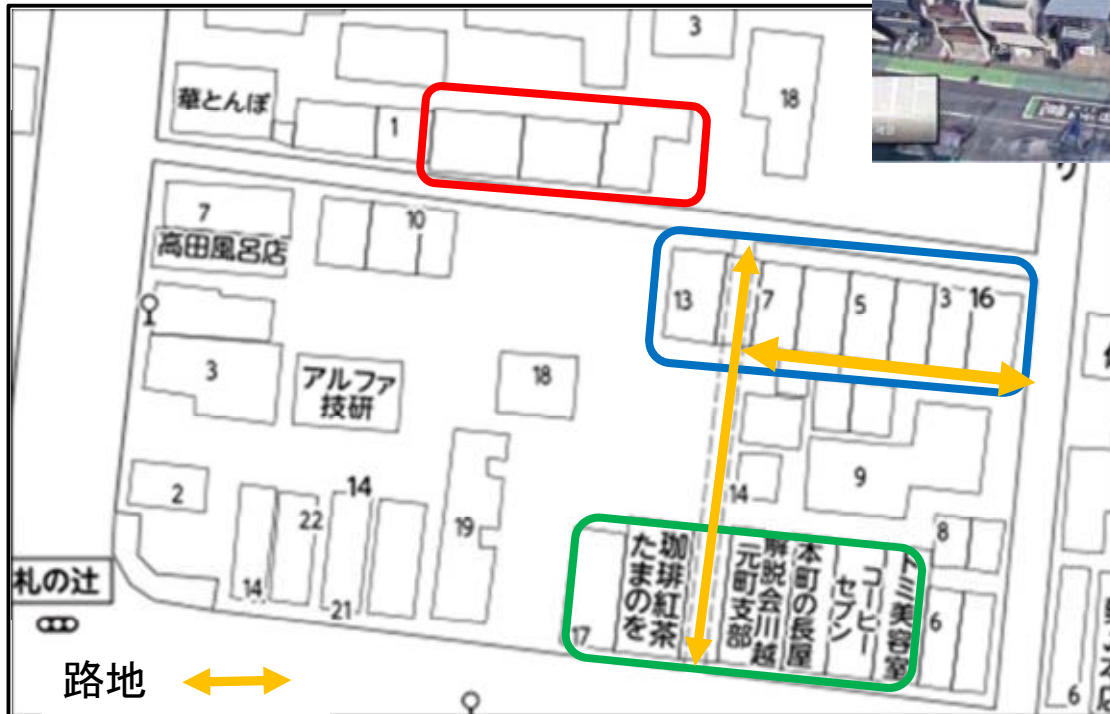
### 3. 弁天横丁の建物配置



引用: 小江戸川越散策マップ(川越市観光協会)



引用: googleマップ



明治

横丁北東に明治期(明治26年の大火以降)  
建築の三軒長屋⇒空き家 今回の調査物件

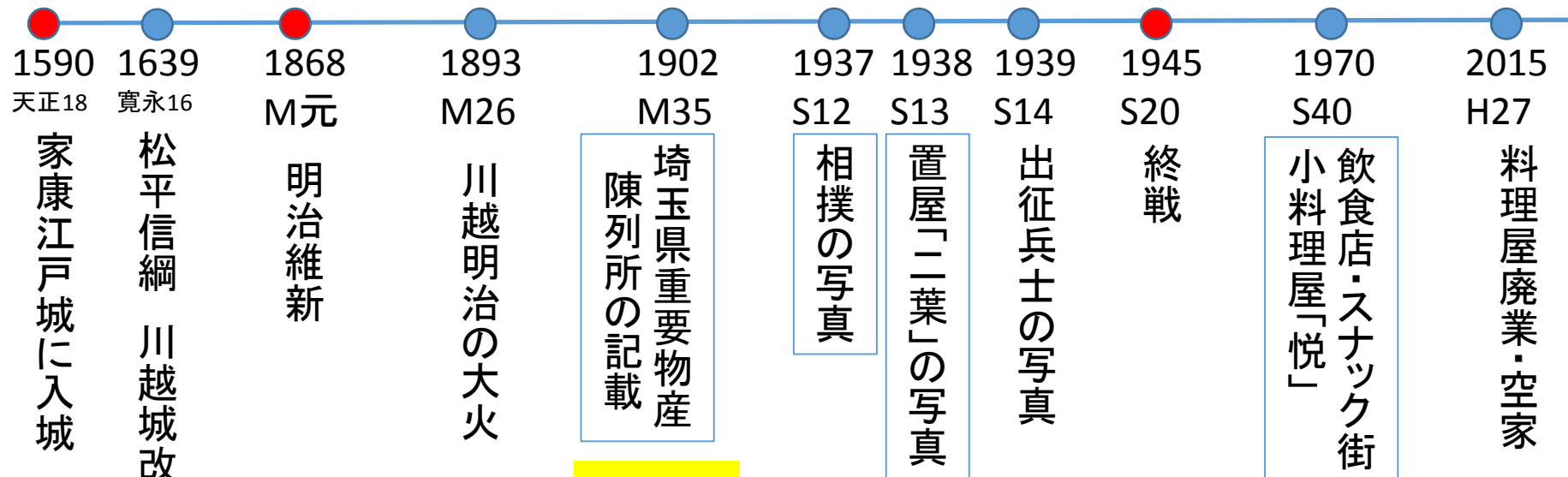
大正

横丁南西に大正期建築の七軒長屋  
⇒東洋大学・ギャラリー・カフェ等のリハ活用が進む

明治

本通りに面した明治期建築の五軒長屋  
活用が進む。通り抜けの路地を持つ

# 4. 川越と弁天横丁の歴史

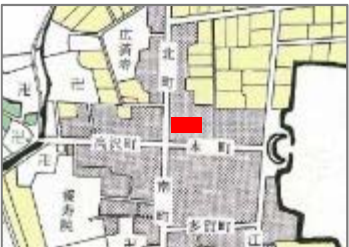


棟上げ

川越花柳界の起こり

芸妓置屋の集積 → 衰退 → 高度成長期の賑い → 衰退

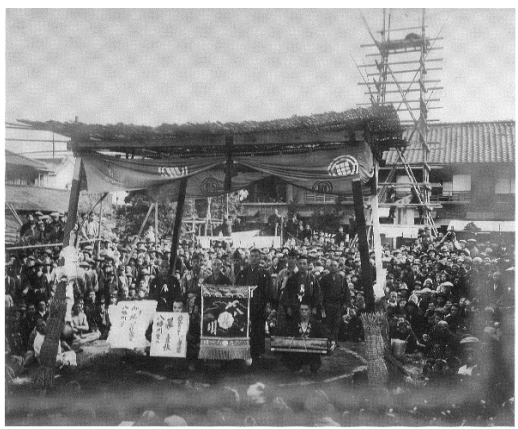
117年以上、人々の生活の場・舞台となっている！



1639年頃 川越御城下絵図



1930年 川越の芸者衆 NHKラジオで「川越小唄」披露



1937年 弁天横丁の相撲大会



1938年 置屋「二葉」

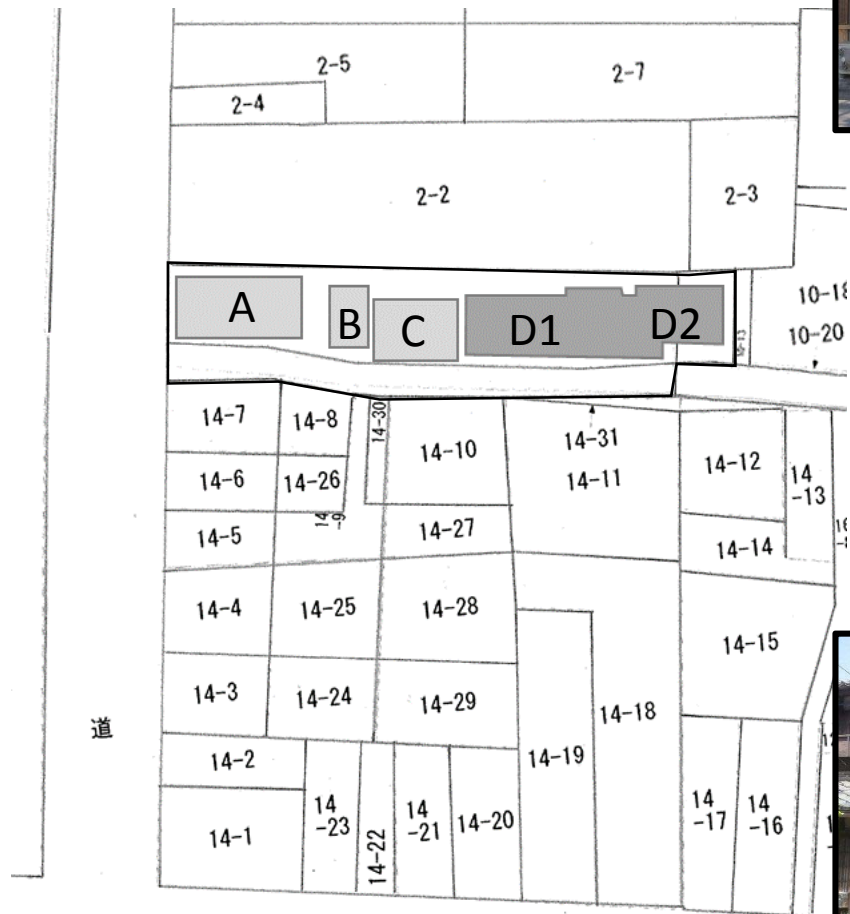


1970年代 スナック街 出典:川越の昭和



# 5. 現況実測図

配置図



A



B



C



D1(本来の長屋分)



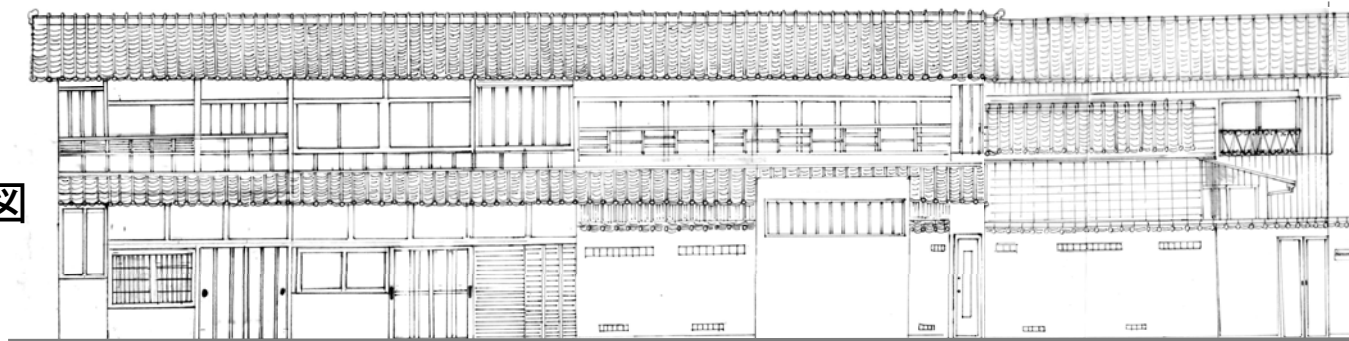
D2(増築分)



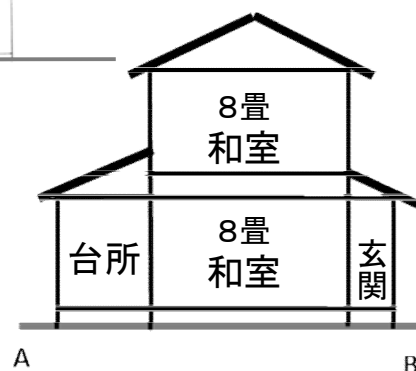
本来の長屋分

増築分

立面図



断面図



平面図

2階



1階



住宅  
16.5㎡  
30.5㎡  
計47.0㎡

住宅  
16.5㎡  
28.9㎡  
計45.4㎡

住宅兼店舗(飲食店)  
66.0㎡  
125.8㎡  
計191.8㎡



## 6. 建築条件への対応

### 建築条件

- ・商業地域 建ぺい率80% 容積率400%
- ・準防火地域

### 接道条件

- ・南側私道 幅員1.8m 二項道路

木造2階建 建築面積:185.2㎡ 延べ床面積:284.2㎡  
外壁:板張り 屋根:瓦葺き

既存不適格

・川越市歴史的建築物の保存及び活用に関する条例  
(建築基準法の適用除外)

・川越市歴史的建築物への補修補助  
上限600万円 工事費の1/2

## 7. 活用の事例

横丁全体として活用を考えたら？

- 上野桜木あたり のような





- 京都市下京区新釜座町 膏薬辻子のような

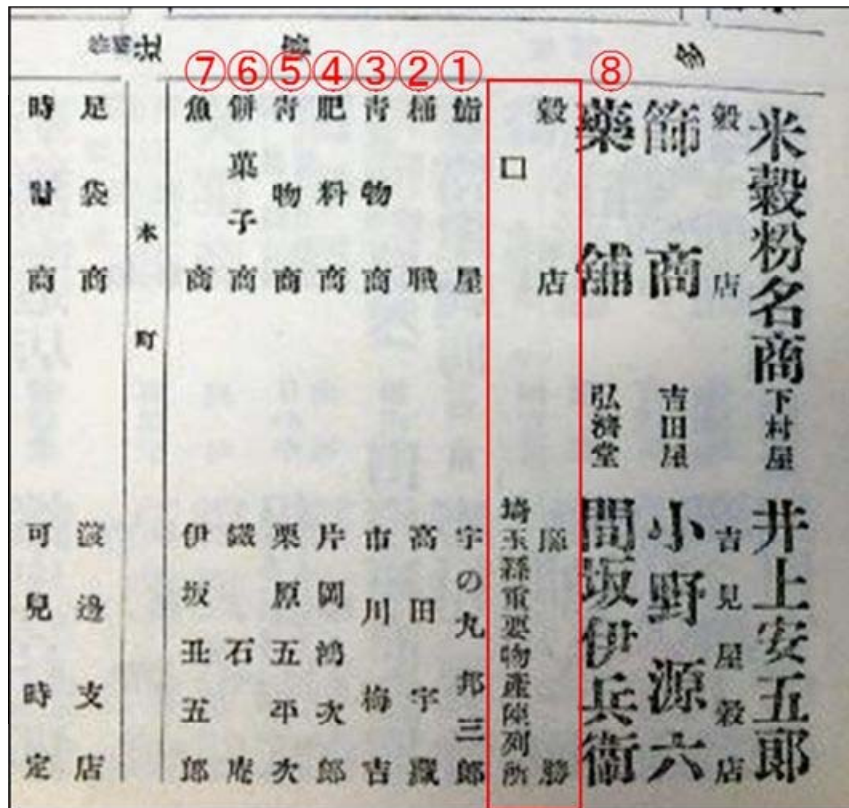


○京都の路地は、京都らしさを醸し出している。



# 8.模型作成

- 今回の調査で、この長屋は「埼玉県重要物産陳列所」(織物の展示販売)であった可能性が極めて高い。



穀店 麻勝  
 □ 埼玉県重要物産陳列所  
 (出典 明治35年印刷・発行 全国営業便覧)

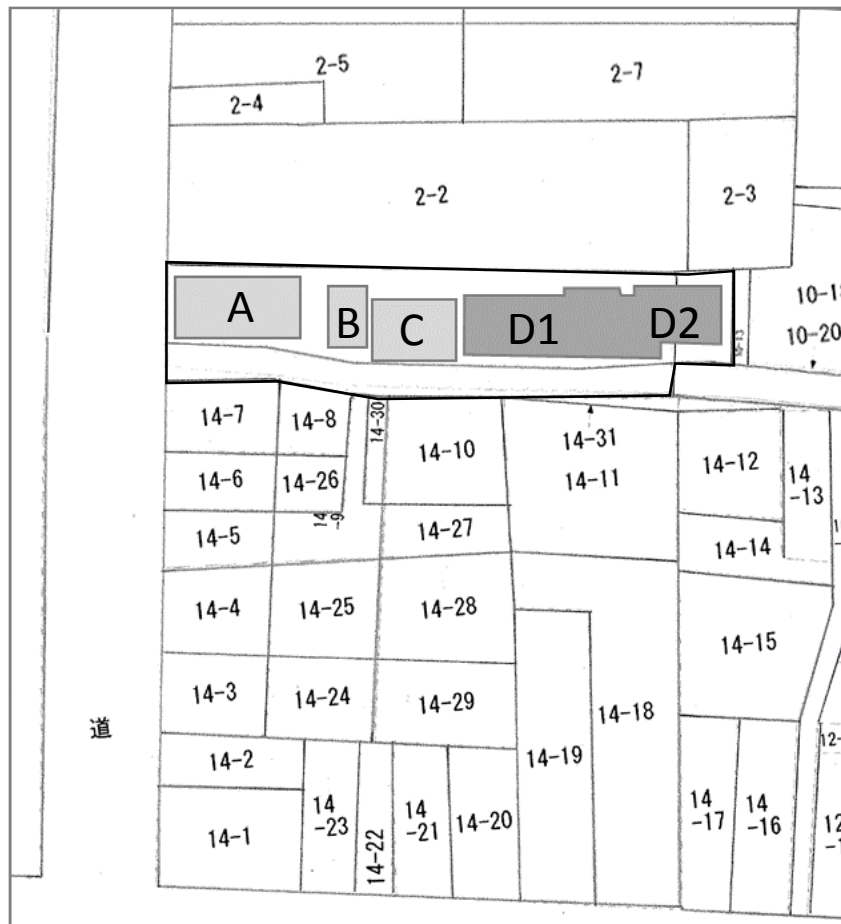


- 旧川越織物市場(明治43年建築・市指定文化財・歴史的風致形成建造物)がある。さらに古い建築物であり歴史的価値がある。
- 長屋の西端の住宅が古い形式を保っている。
- 新たな活用方法の提案は所有者欲していない。

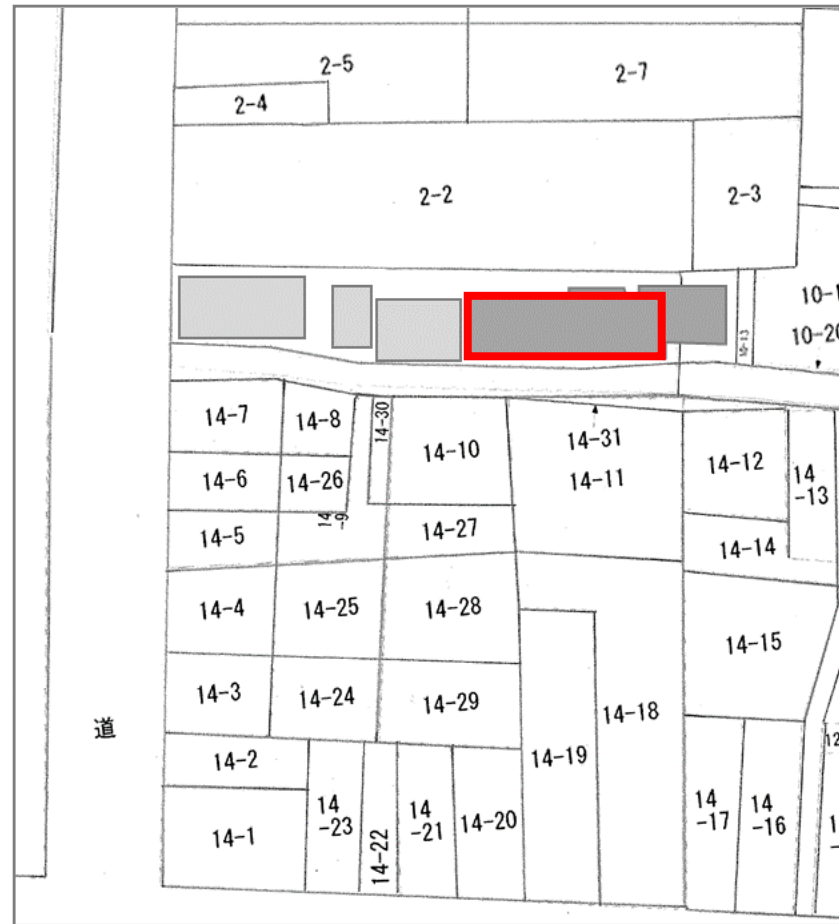
素人のメンバーが話し合い、創建当時をイメージして模型を作成した。



配置図(現況)

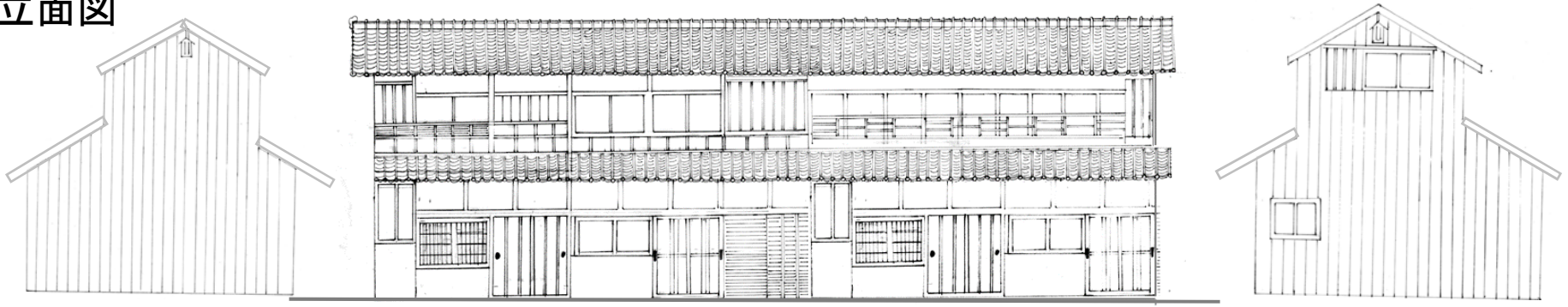


配置図(模型)



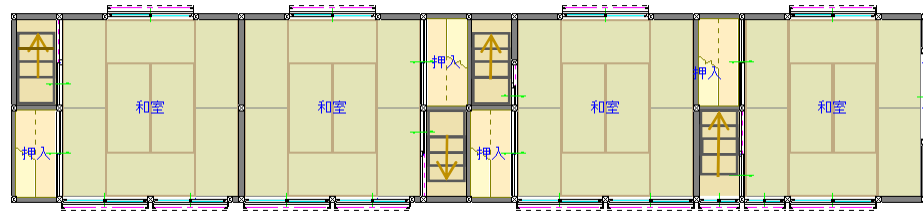


# 立面图

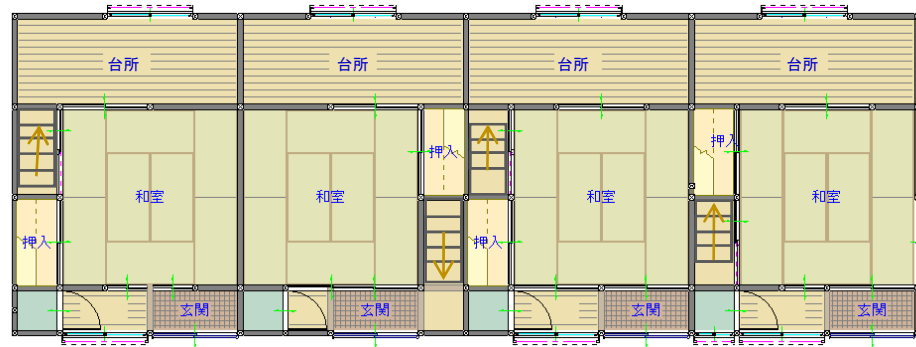


# 平面图

2階



1階







古い形式を保っている長屋の西端住宅は内部を作成

