

渋谷

のんべい横丁とその周辺の歴史

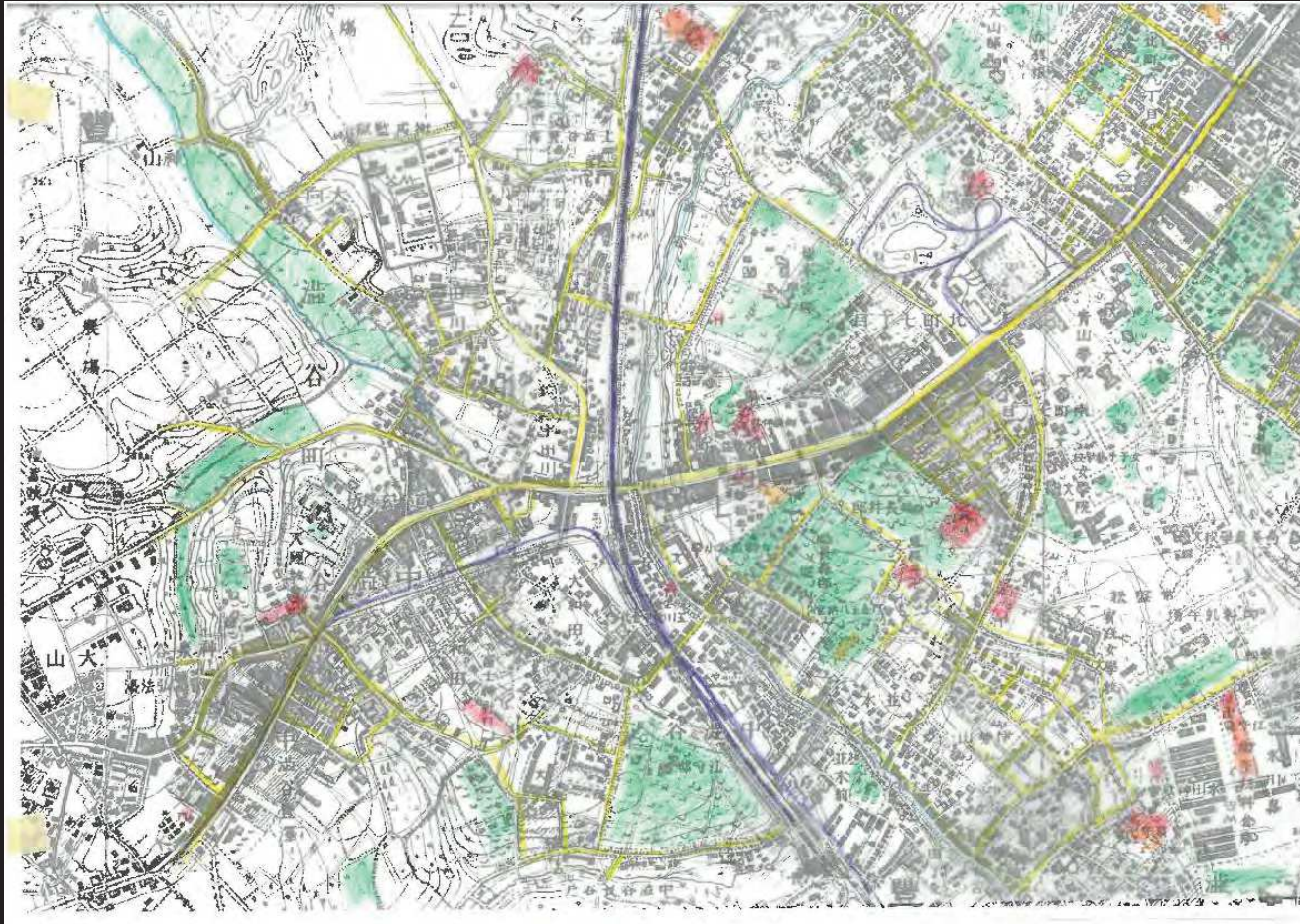
17N1025 片岡綾菜
17N1072 多田有美香
17N1099 三品太郎
17N1108 山口駿輔
17N1114 吉田翔真

トレースした地図

- 1909年明治42年
- 1937年昭和12年
- 1945年昭和20年
- 1955年昭和30年
- 1964年昭和39年

1909 (明治42) 年

	その時代の道路
	田・畑
	神社・寺
	墓地
	河川
	鉄道・軌道

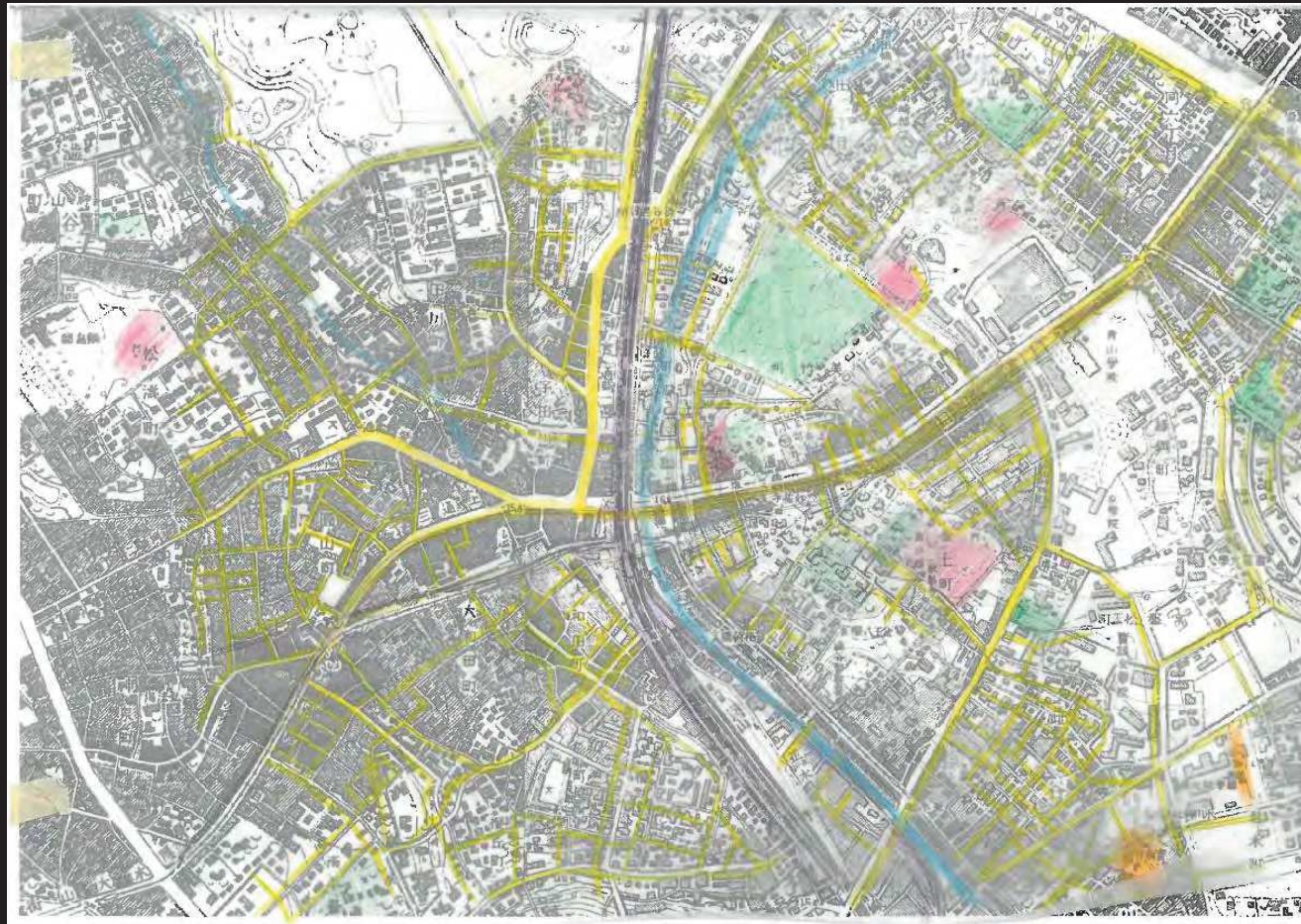


1885年3月 渋谷駅が日本鉄道の駅として開業

1907年 玉川電気鉄道(東急多摩川線)が開通、連絡駅となる

路面電車もできるが、まだ田畑も多い

1937 (昭和12) 年



■	その時代の道路
■	田・畑
■	神社・寺
■	墓地
■	河川
■	鉄道・軌道

1920年 渋谷駅が現在の位置に移る

1923年 関東大震災

1935年 下町の名店が東急百貨店に移り、区画整理が行われる

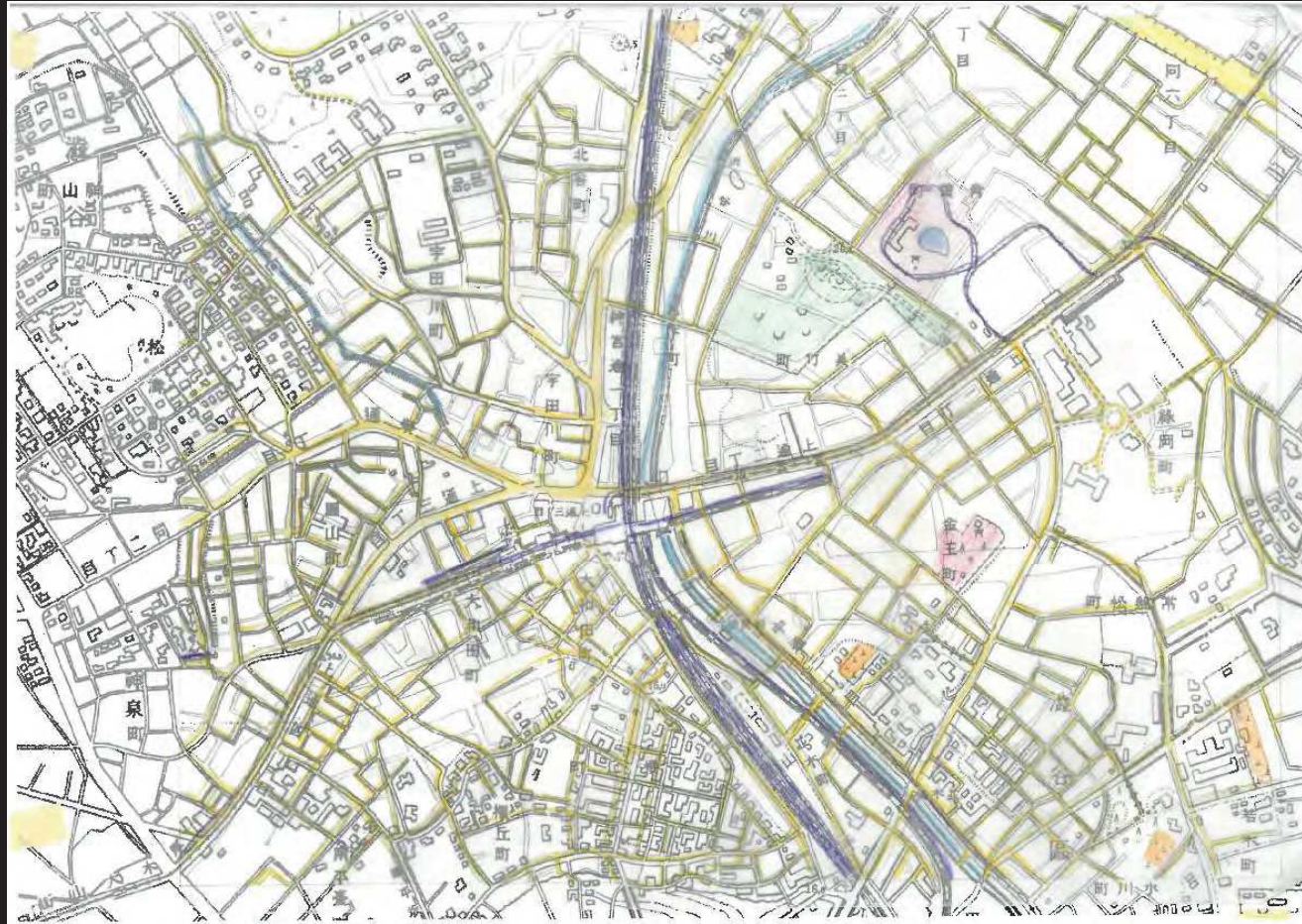
関東大震災からの復興で、かなりの土地が開発された

1937 (昭和12) 年



渋谷駅西口

1945（昭和20）年



■	その時代の道路
■	田・畑
■	神社・寺
■	墓地
■	河川
■	鉄道・軌道

1945年 終戦、渋谷が焼け野原になる

1945年 闇市の形成

寺社が少なくなり、焼け野原になったことがわかる

1945（昭和20）年



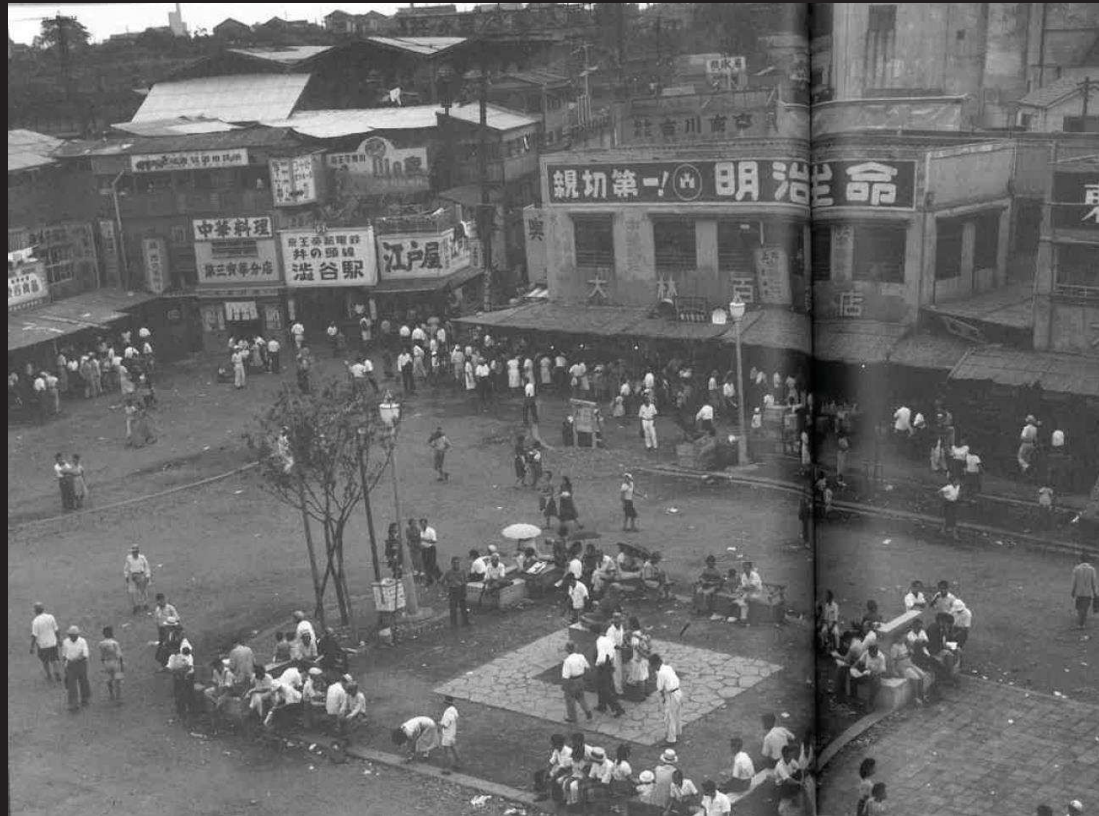
台湾人が作った駅前マーケット（闇市）

1945（昭和20）年



渋谷第一マーケット

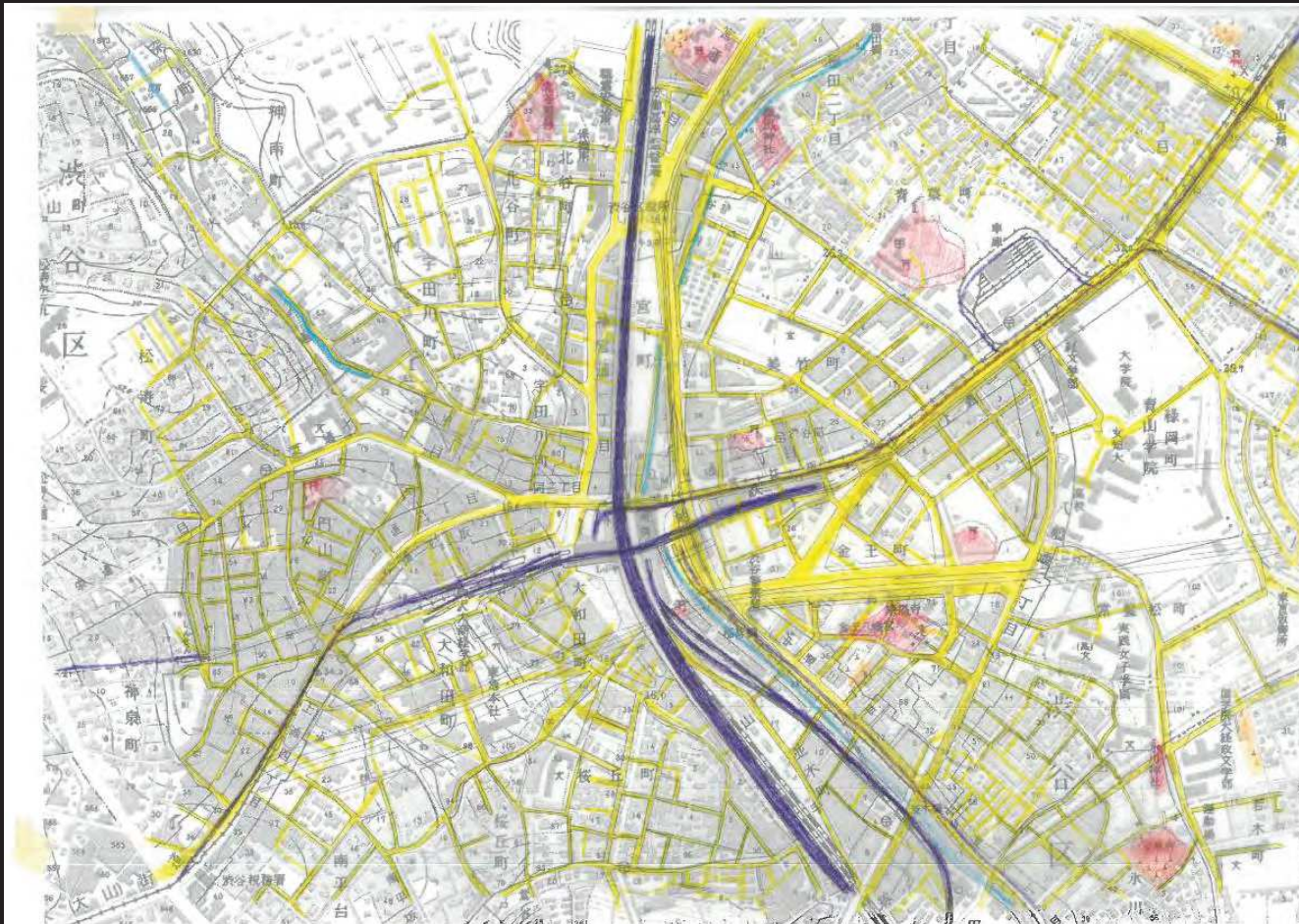
1945 (昭和20) 年



渋谷駅前広場

1955 (昭和30) 年

	その時代の道路
	田・畑
	神社・寺
	墓地
	河川
	鉄道・軌道



1947年 闇市が移転し、
渋谷中央マーケットができる

1949年 闇市解散令で闇
市は禁止に

1949年 渋谷中央マー
ケットに隣接してのんべ
い横丁ができる

1952年 残りの闇市移転
で「しぶちか」ができた

1955（昭和30）年



川にはみ出て増築されたのんべい横丁



渋谷駅ハチ公口

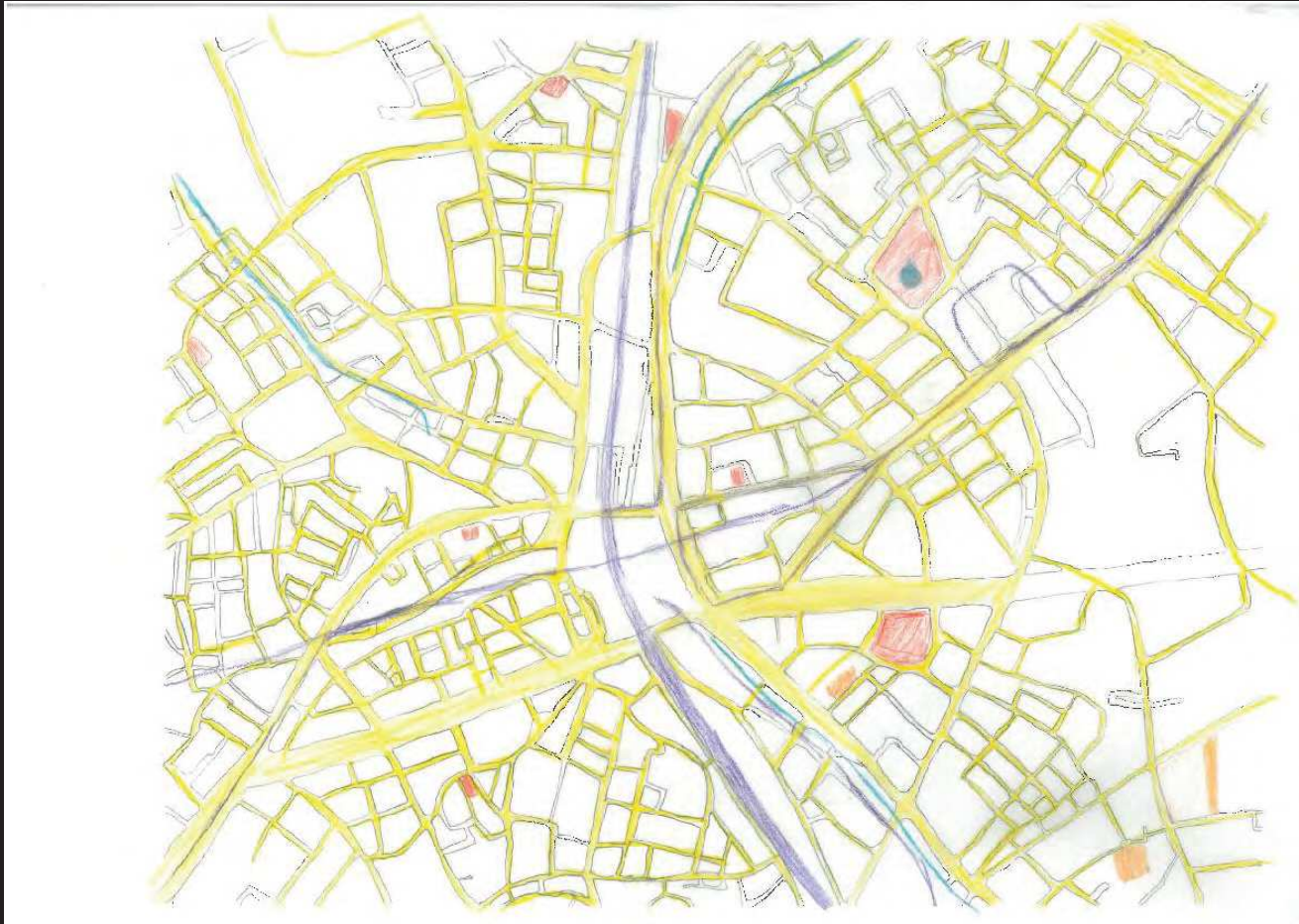
1964 (昭和39) 年

■	その時代の道路
■	田・畑
■	神社・寺
■	墓地
■	河川
■	鉄道・軌道

1956年 東急百貨店が竣工、東京で3番目のターミナルデパートに

1957年 東急文化会館ができる、渋谷のシンボルとなる

道路の整備や渋谷川の暗渠化など、オリンピックに向け様々な都市開発が行われている



1964 (昭和39) 年



渋谷駅前交差点

現在

1990年SHIBUYA109



2012年渋谷ヒカリエ

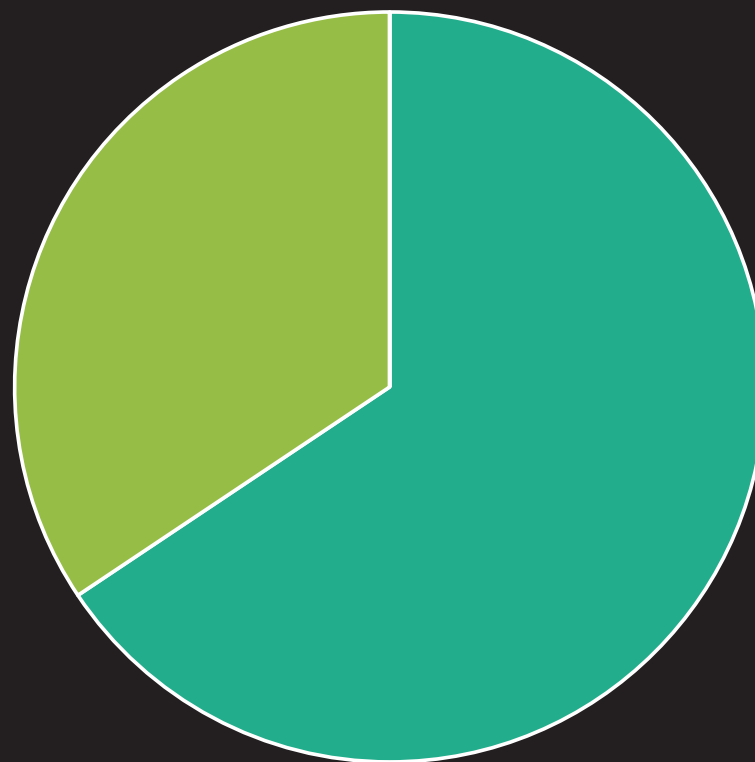


2018年渋谷ストリーム



今後ものんべい横丁を残したいか

- 絶対に残したい
- 残ったら良いと思う
- どちらでも良いと思う
- 再開発したほうが良いと思う



未来

