



目白台にて

—一家は人を守り、ともに成長する—

もっちー

20N1133 望月颯希

22N1501 劉 嘉玲

目次

- 目白台の都市・歴史背景
- 増改築について
- 最後に
- まとめた図面、実測写真

目白台



※「Google Earth Pro」より作成

目白台

- ・江戸時代の目白台：大縄地&大名屋敷
- ・大縄地とは、江戸時代同じ役職の人々が一緒に住むために与えられた拝領地。現在で言うところの公務員団地。



大縄地

大名屋敷

目白台

- ・江戸時代の目白台：大縄地 & 大名屋敷
- ・大縄地とは、江戸時代同じ役職の人々が一緒に住むために与えられた拝領地。現在で言うところの公務員団地。
- ・明治初期の武家地の衰退
- ・明治後期の宅地化

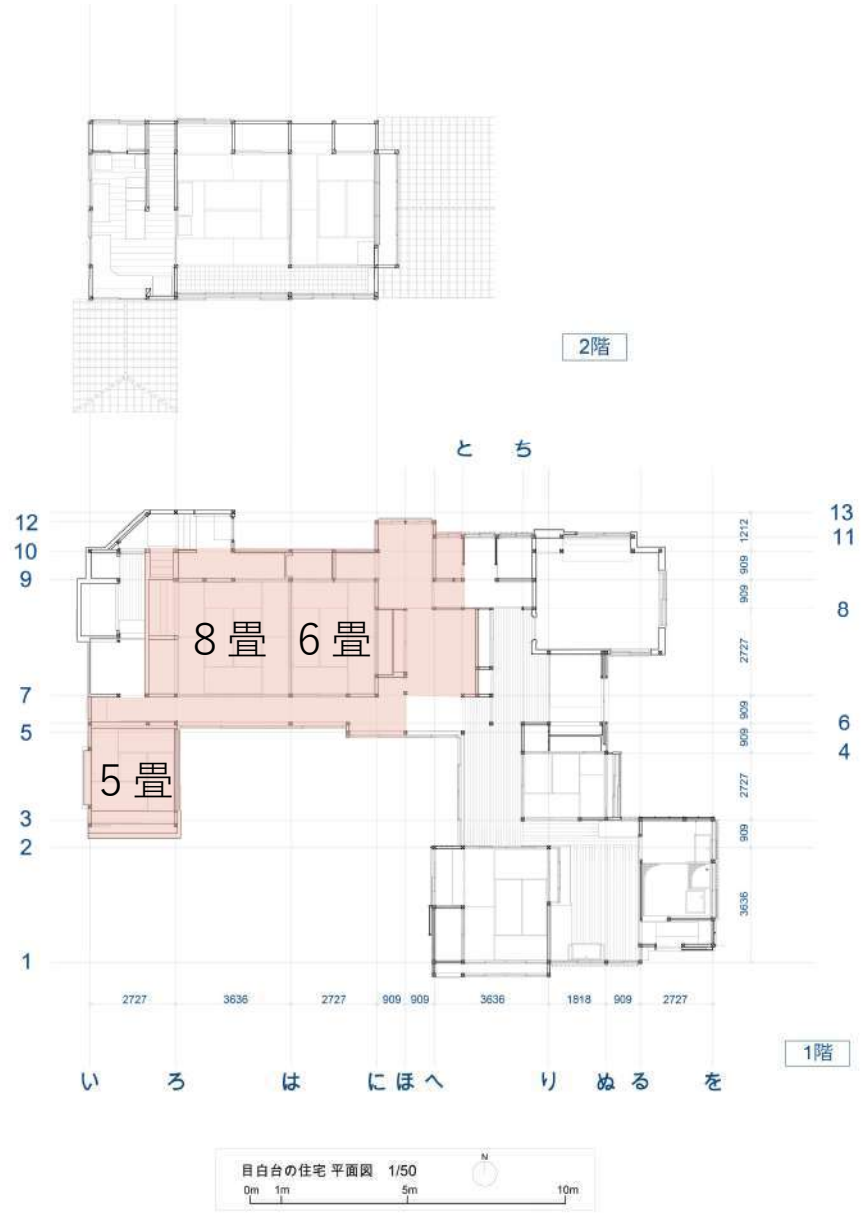


大縄地

大名屋敷

5回の増改築

・大正4年 新築

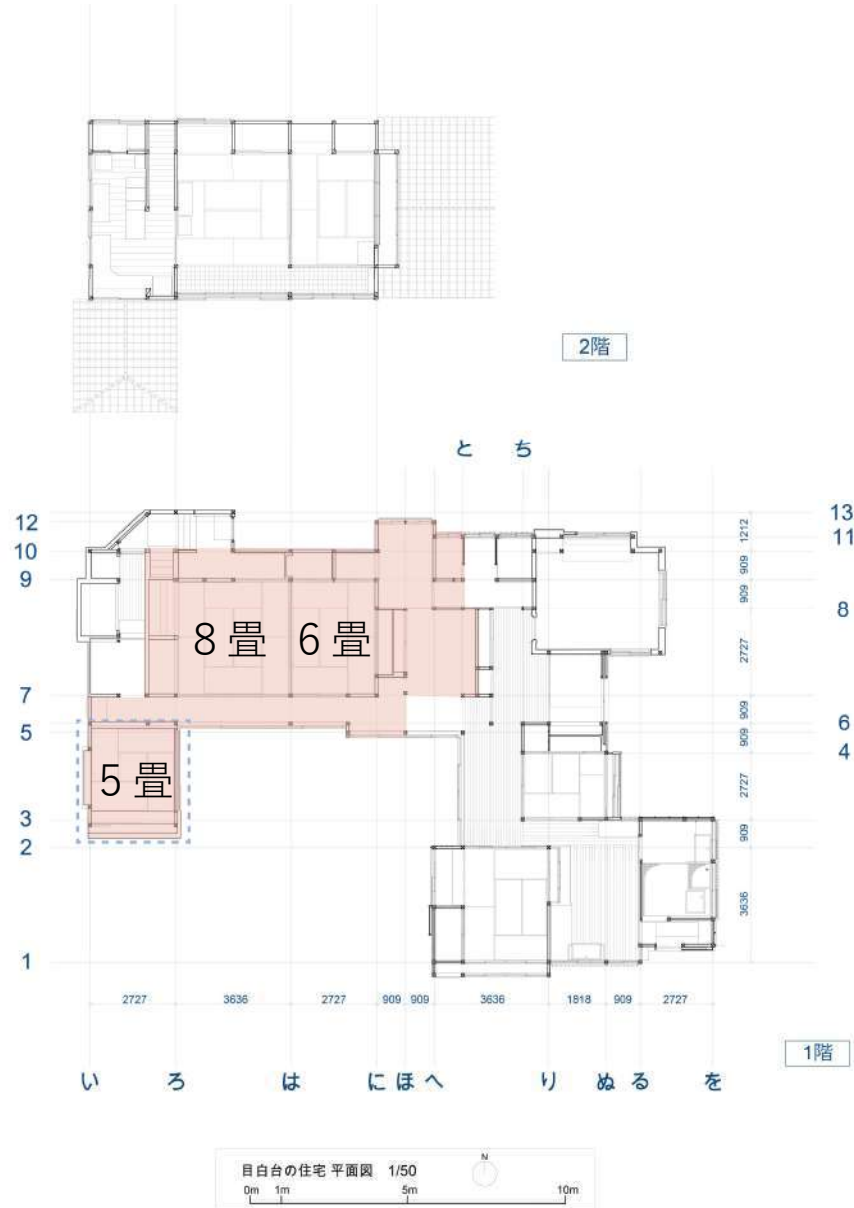


5回の増改築

大正4年 新築



大正10年 1階にある5畳を2階に移動し、2階を増築

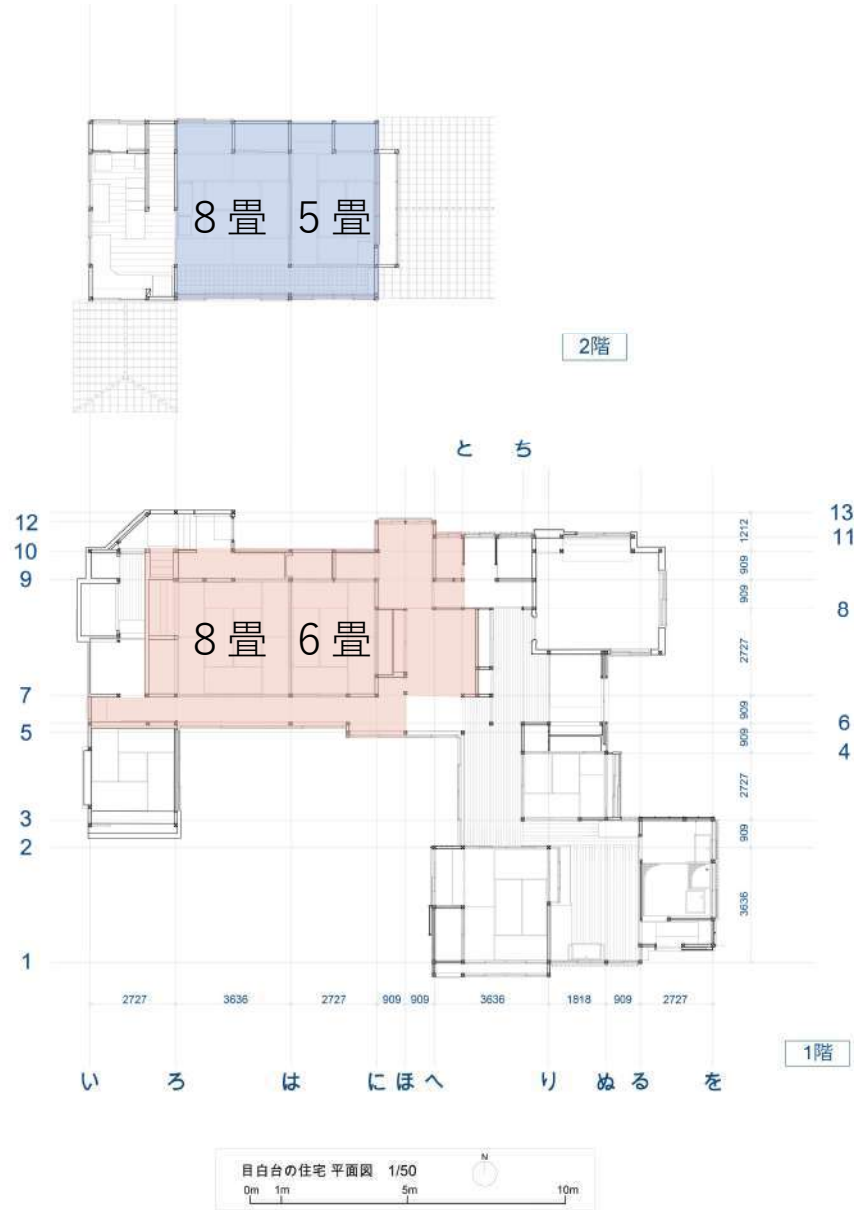


5回の増改築

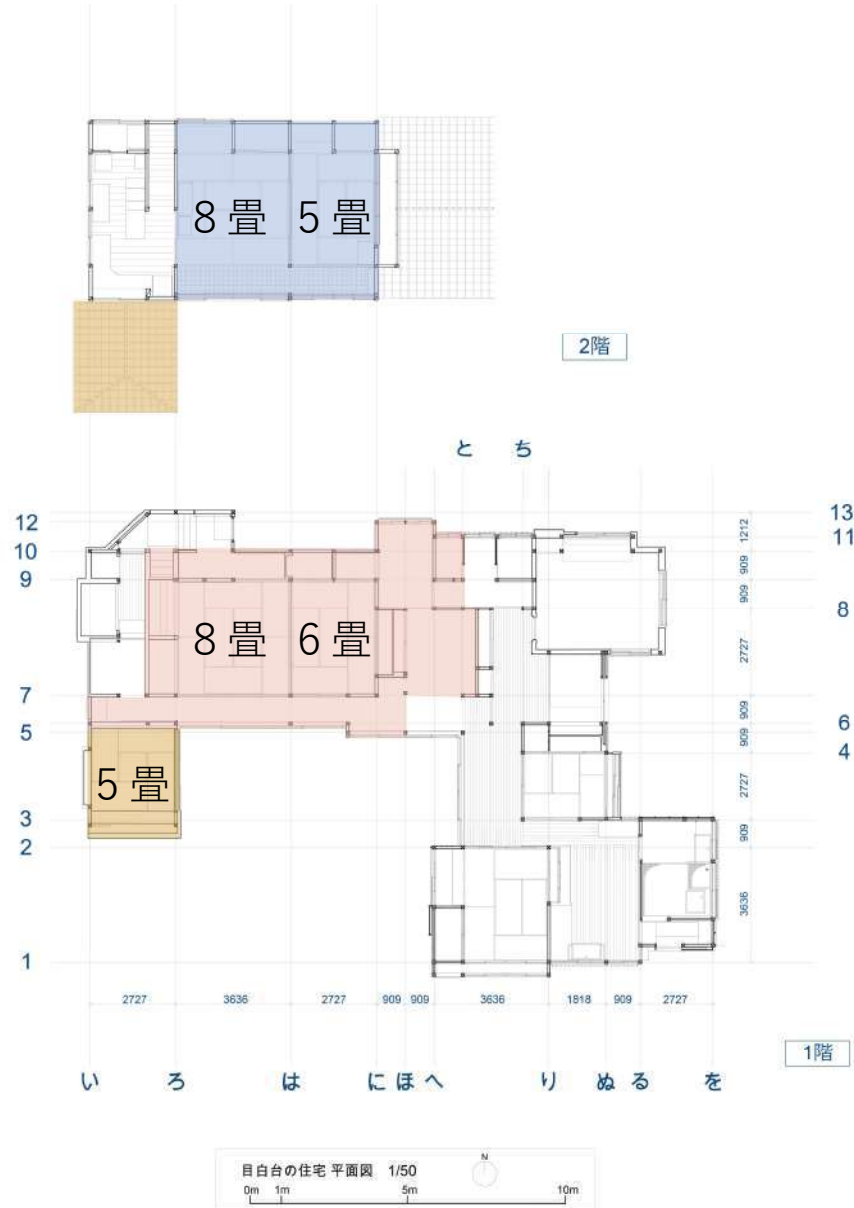
大正4年 新築



大正10年 1階にある5畳を2階に移動し、2階を増築



5回の増改築



大正4年 新築

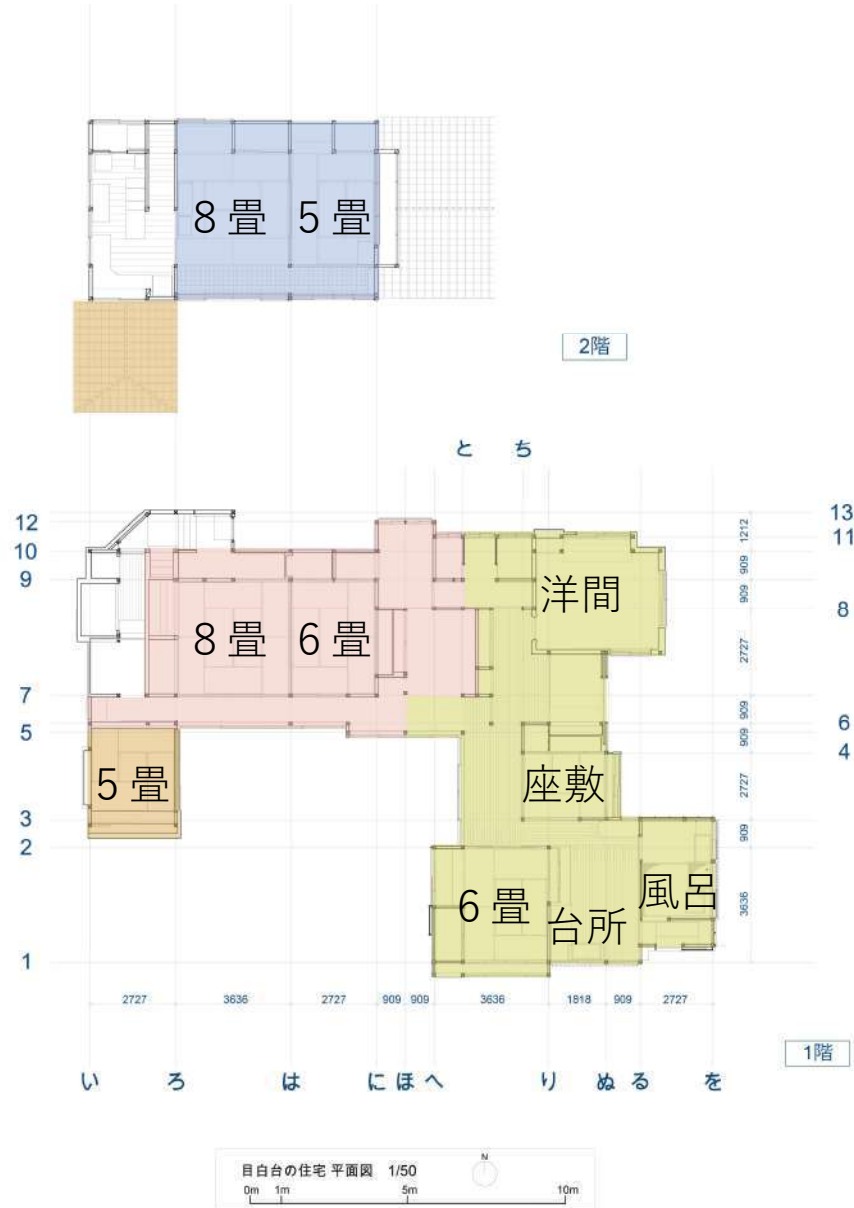


大正10年 1階にある5畳を2階に移動し、2階を増築



昭和5年 1階に子供部屋の増築

5回の増改築



大正4年 新築



大正10年 1階にある5畳を2階に移動し、2階を増築



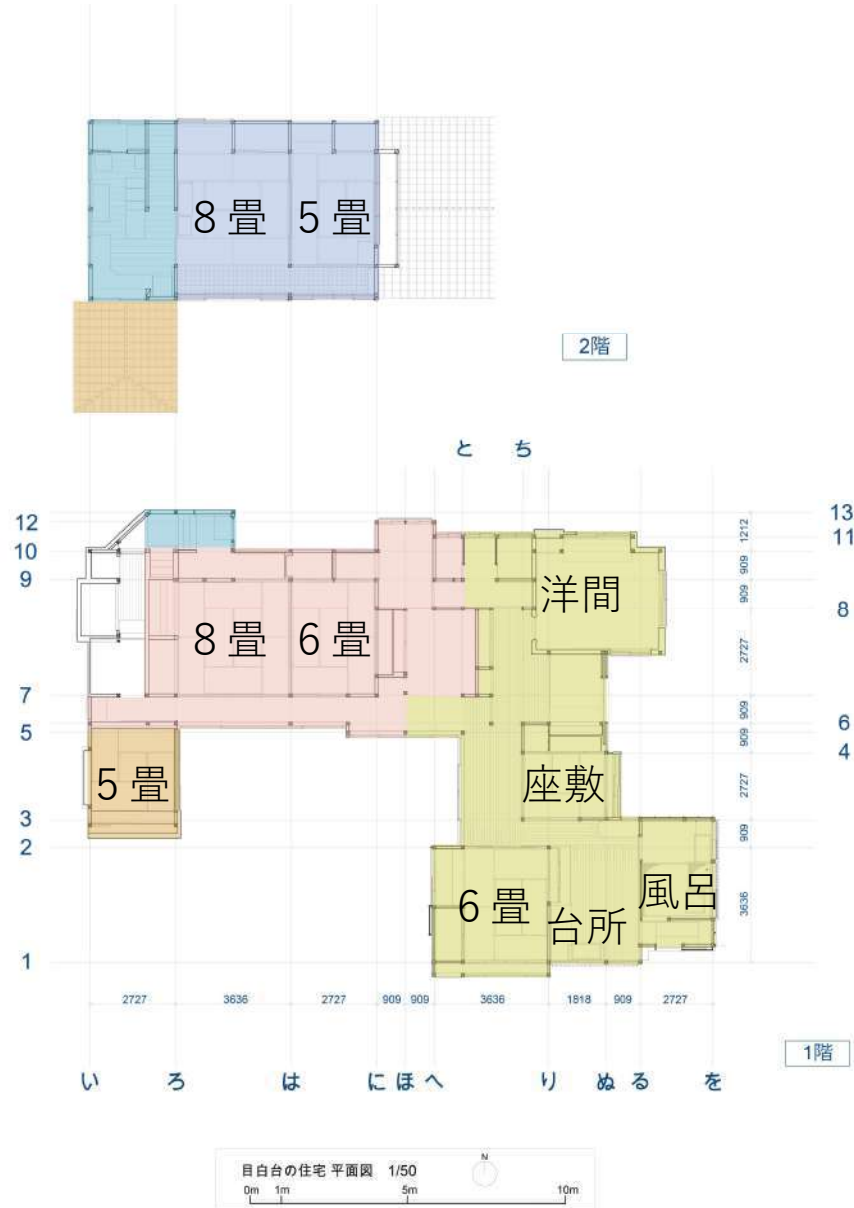
昭和5年 1階に子供部屋の増築



昭和10年

台所、風呂、玄関、茶の間、洋間の増築

5回の増改築



大正4年 新築



大正10年 1階にある5畳を2階に移動し、2階を増築



昭和5年 1階に子供部屋の増築



昭和10年

台所、風呂、玄関、茶の間、洋間の増築



昭和41年 2階台所・トイレの増築

5回の増改築



大正4年 新築



大正10年 1階にある5畳を2階に移動し、2階を増築



昭和5年 1階に子供部屋の増築



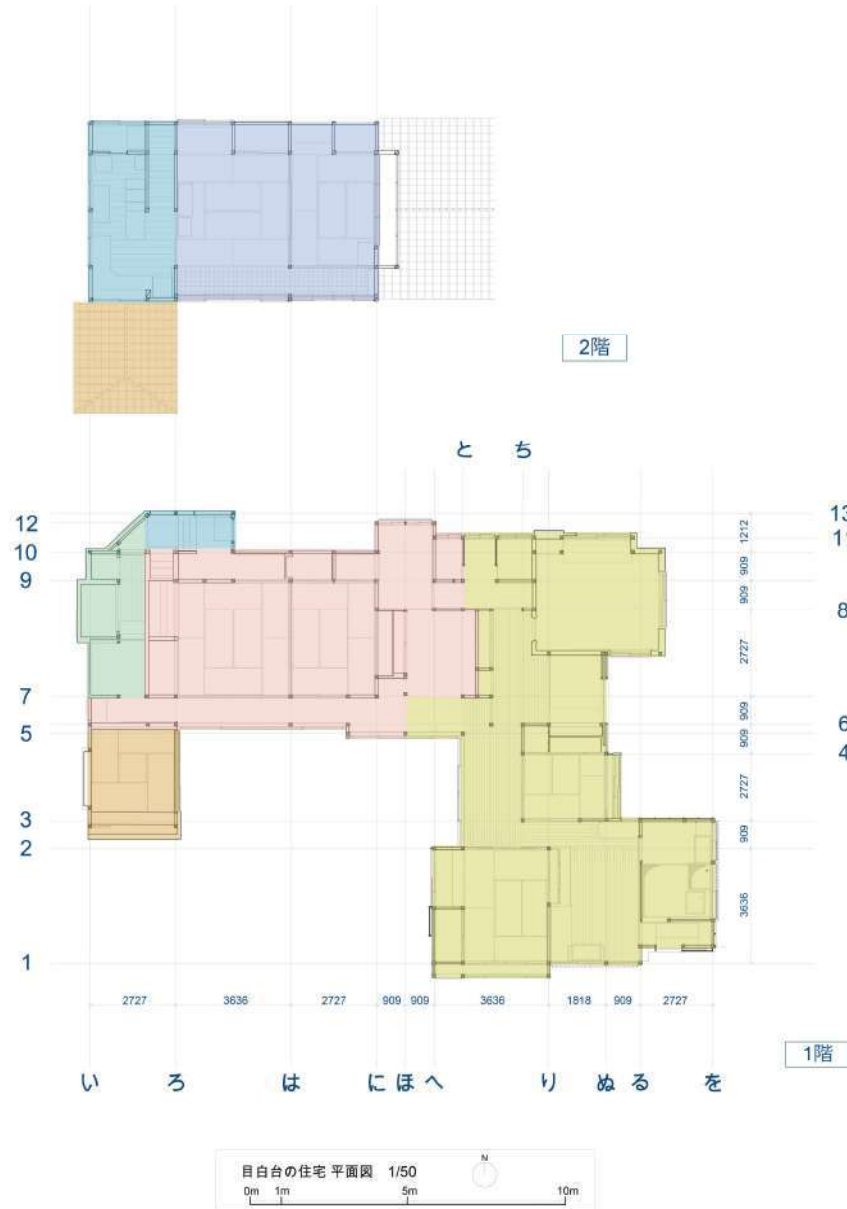
昭和10年

台所、風呂、玄関、茶の間、洋間の増築



昭和41年 2階台所・トイレの増築

5回の増改築



大正4年 新築



大正10年 1階にある5畳を2階に移動し、2階を増築



昭和5年 1階に子供部屋の増築



昭和10年

台所、風呂、玄関、茶の間、洋間の増築



昭和41年 2階台所・トイレの増築



平成25年 1階トイレ・風呂増築

最後に

- ・ 壊してもいい
- ・ 変化を恐れず、柔軟性をもつこと
- ・ 住み方の移り変わりと建築の変化
- ・ 受け継がれた暮らし方の楽しみ





窓が多く立面からも光が多く入る室環境であることがわかる。東側中央の部屋(女中部屋)は特によく日が入り、風通しもいい。
主人本位から家族本位の建築の作り方に、住宅運動の煽りを受けた部分であることがわかる。

東側立面図

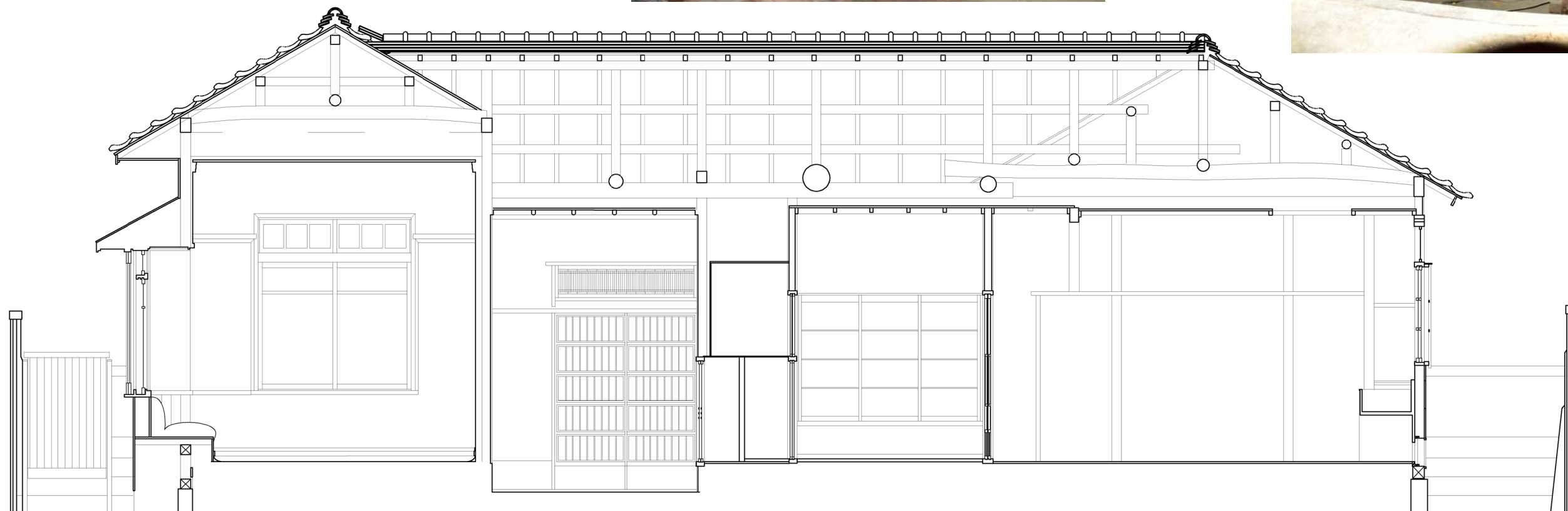
1/50

0

1

5m





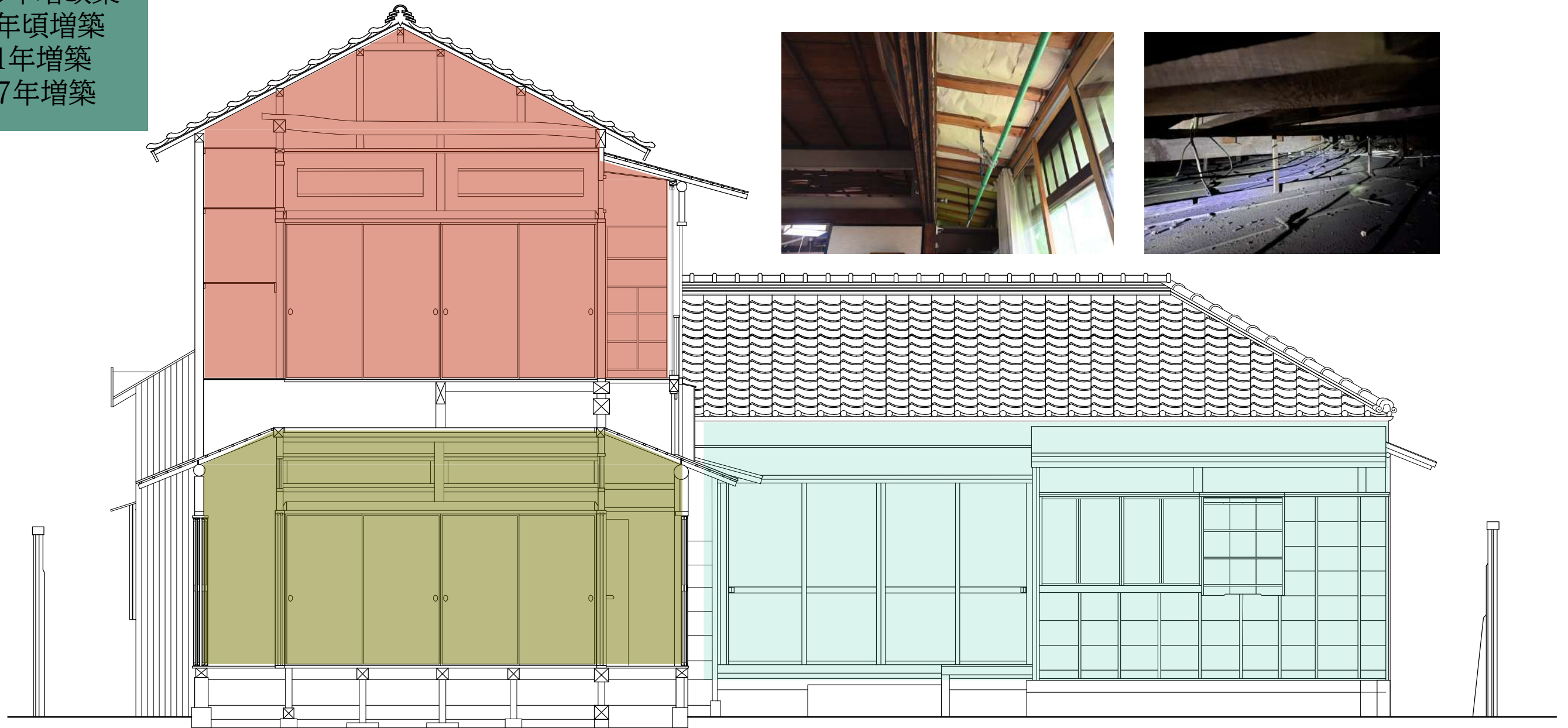
東に面する気持ちのいい部屋が女中部屋。朝日がよく入って目覚めもいい特等席だった。昭和10年には東側の部屋は完成されている資料が見つかったが、それぞれの部屋がいつできたかはさらに調査が必要。



南北断面図 - 洋間～台所 1/50



※色分けは建築年代
 緑…大正4年竣工時
 赤…大正10年増改築
 青…昭和5年頃増築
 紫…昭和41年増築
 黄…平成27年増築

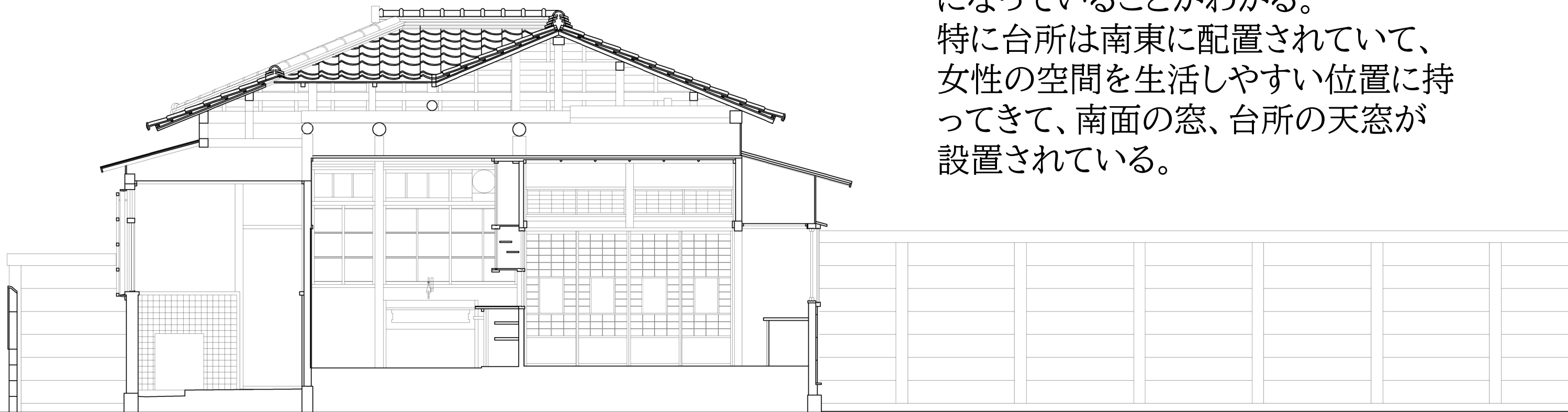


南北断面図 - 1, 2階8畳間 1/50
 0 1 5m

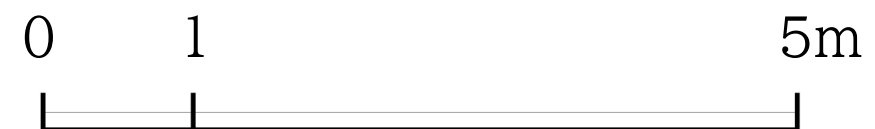
竣工時から昭和初期の改築が見える断面。1, 2階の8畳間は柱は通っておらず(増築なので)、1階縁側の屋根はトタンの仕上げが残っていた。また、2階には家主の補修改築がそのまま見られた。



南側は家族の生活のための場が集まっており、住みよさを求めた建築形態になっていることがわかる。特に台所は南東に配置されていて、女性の空間を生活しやすい位置に持ってきて、南面の窓、台所の天窗が設置されている。

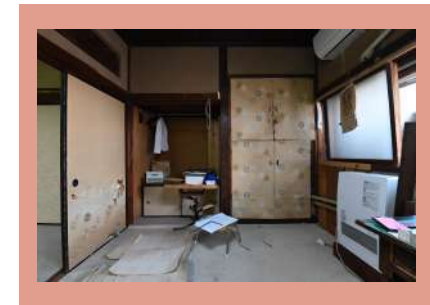
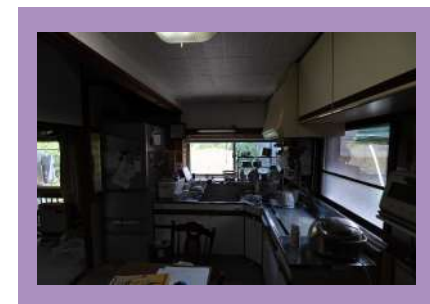
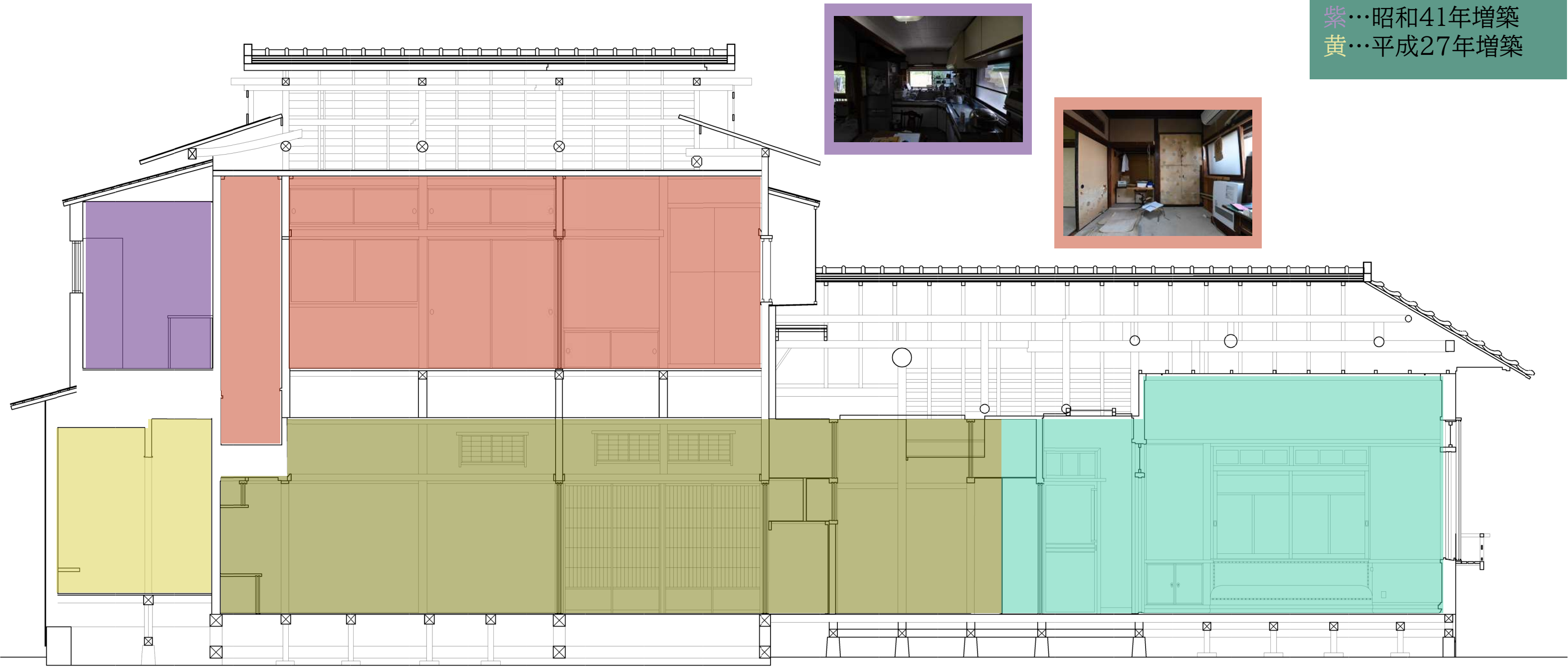


東西断面図 - 風呂、台所、洋間 1/50

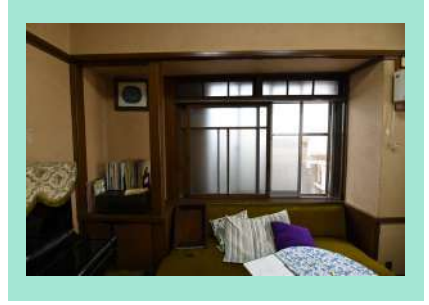


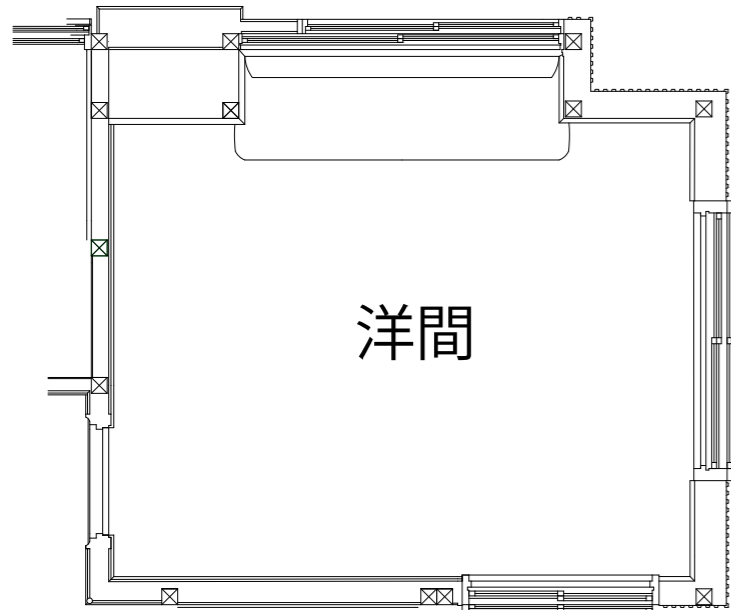
2階は入母屋屋根で格式が高い。最も改築の変遷がみられる断面で、東西方向に歩くだけでも時代の違いを感じられる。

※色分けは建築年代
緑…大正4年竣工時
赤…大正10年増改築
青…昭和5年頃増築
紫…昭和41年増築
黄…平成27年増築

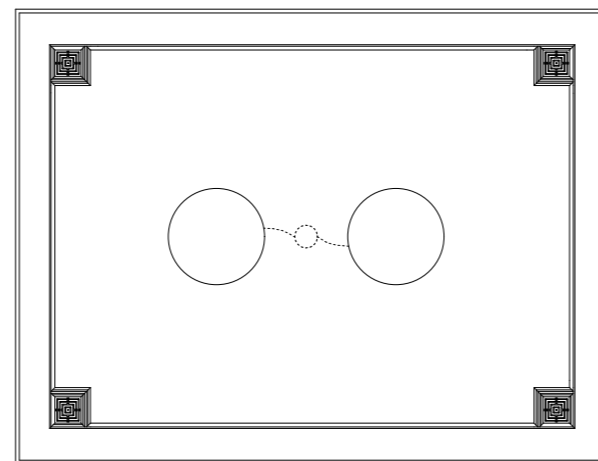


東西断面図 - 洋間～平成増築部 1/50
0 1 5m

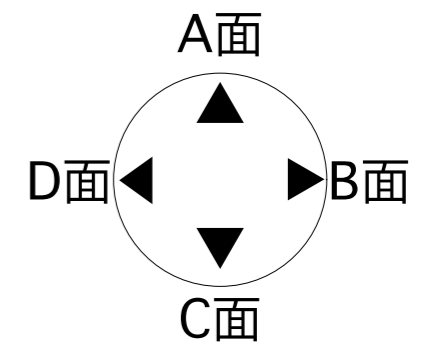




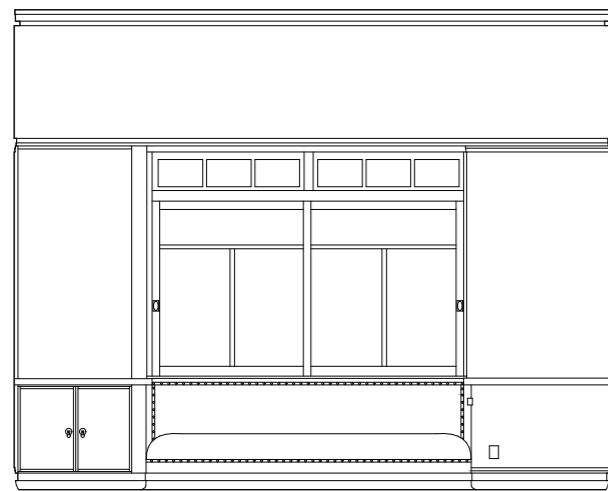
平面



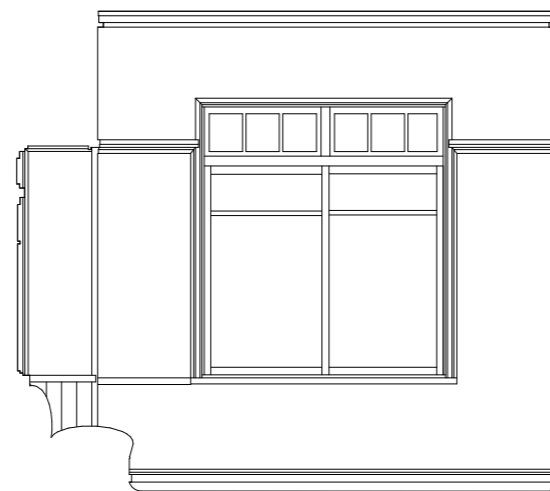
天井伏



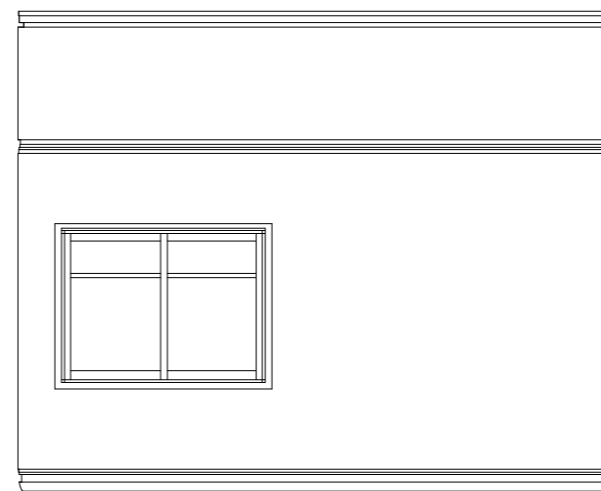
洋間展開図



A



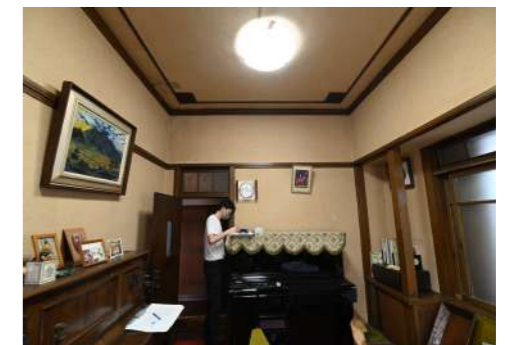
B

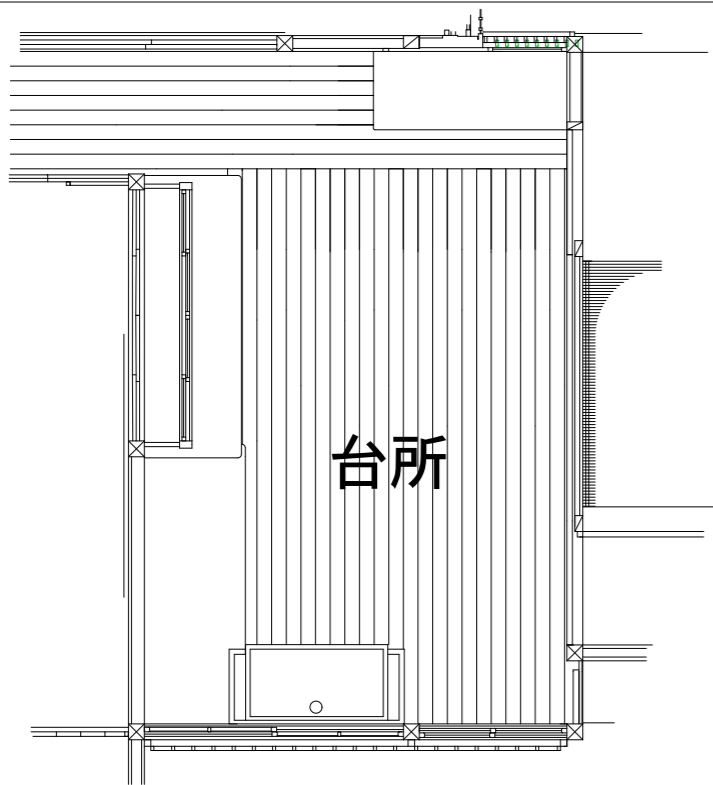


C

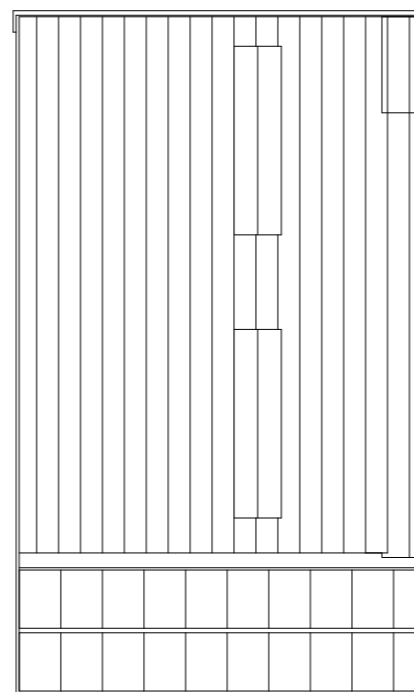


D

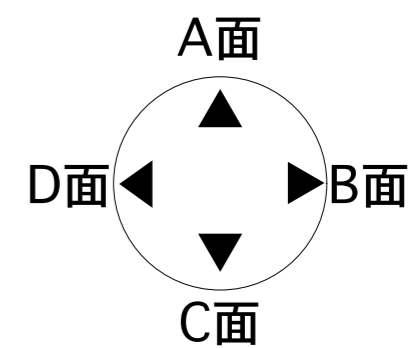




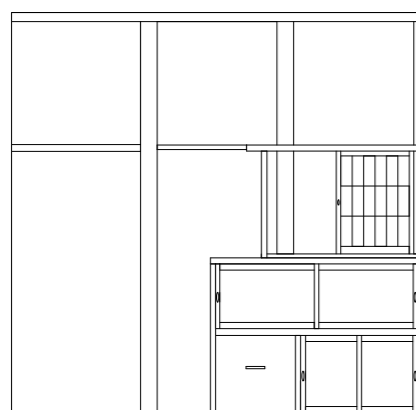
平面



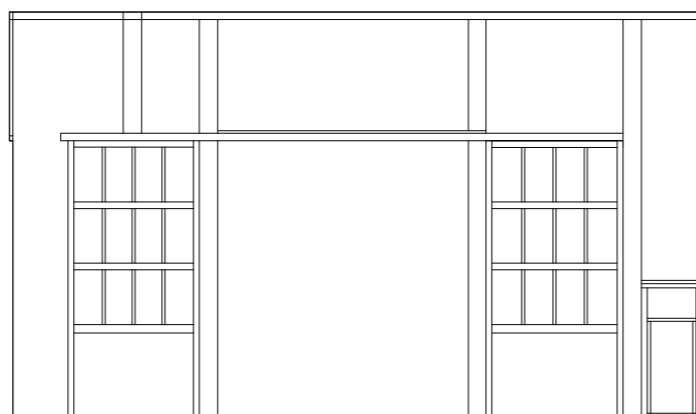
天井伏



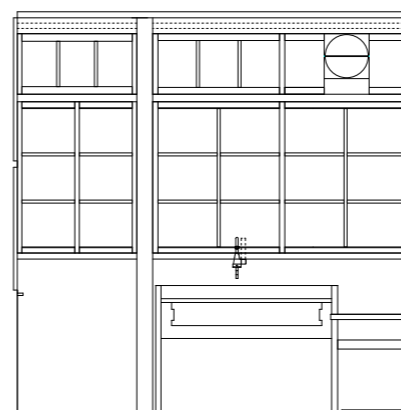
台所展開図



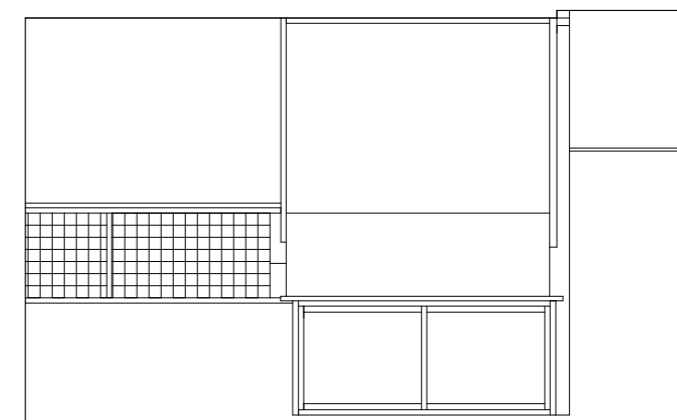
A



B

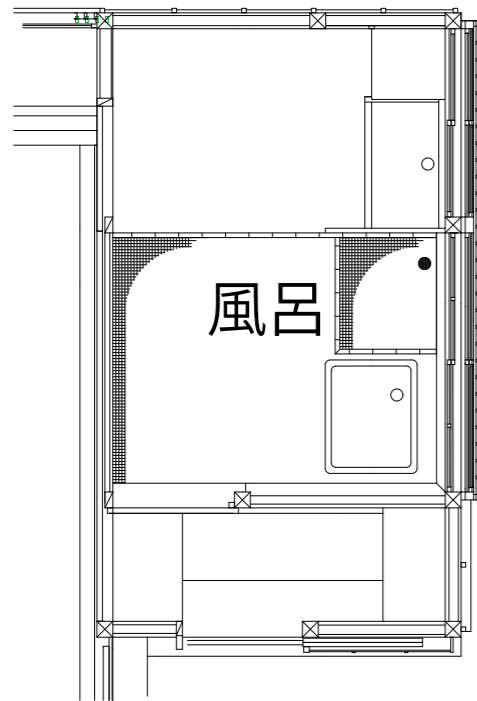


C

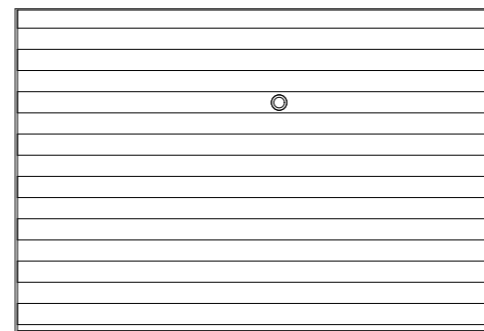


D

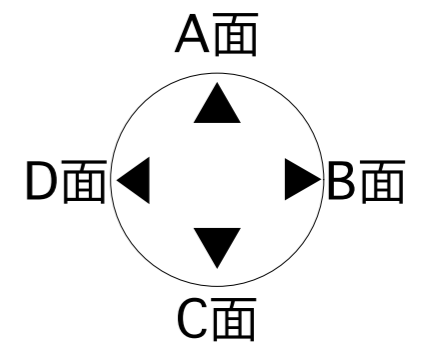




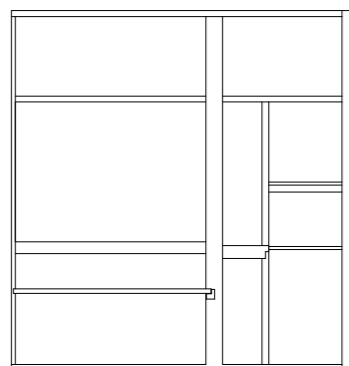
平面



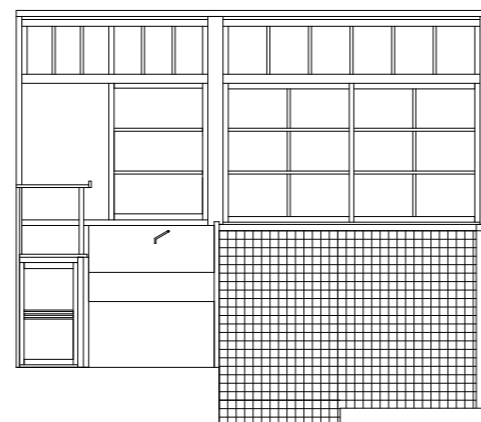
天井伏



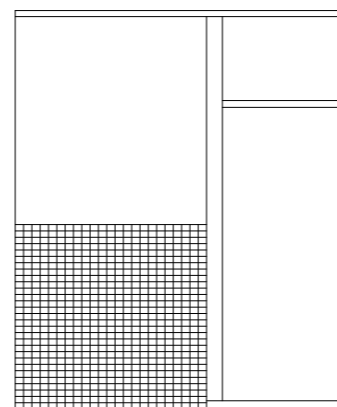
風呂場展開図



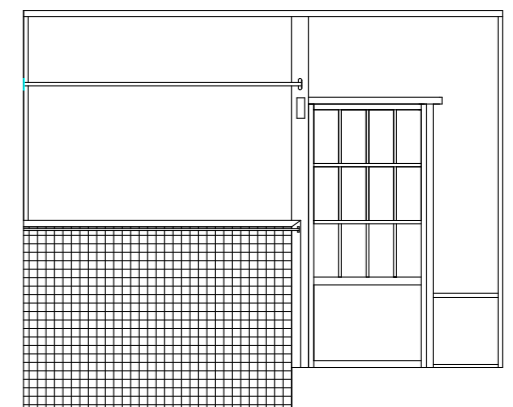
A



B

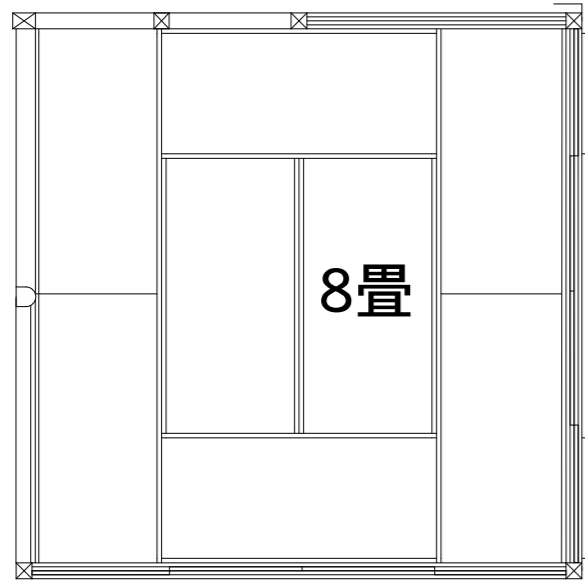


C

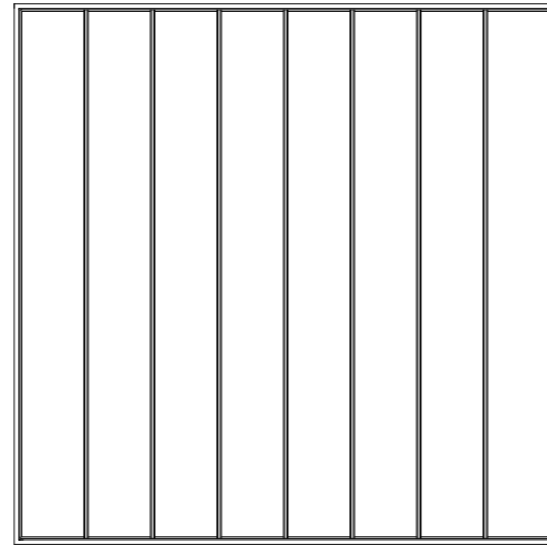


D

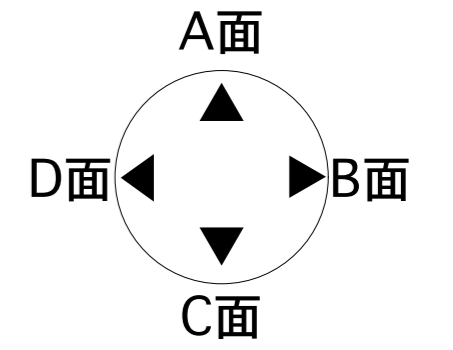




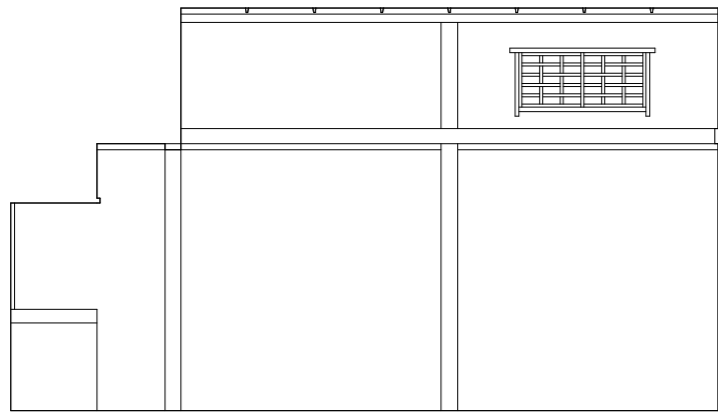
平面



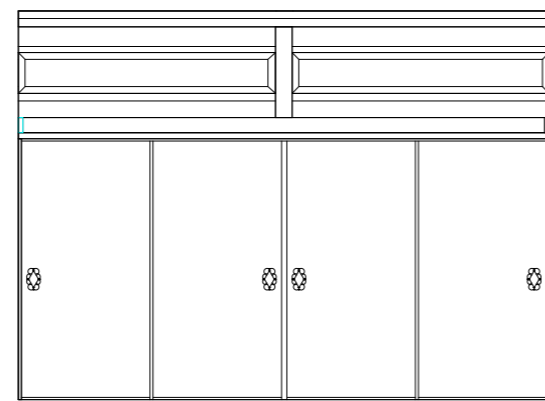
天井伏



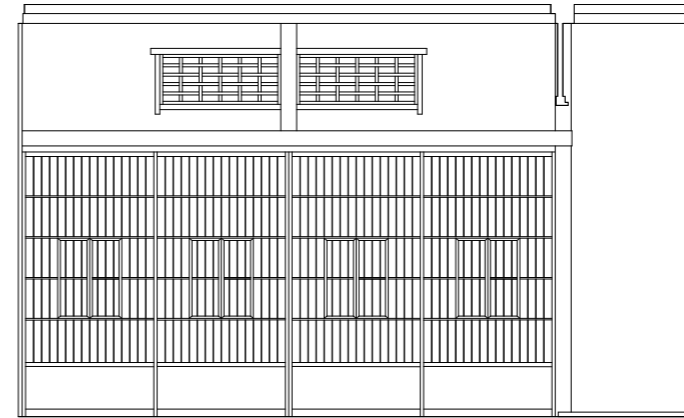
8畳間展開図



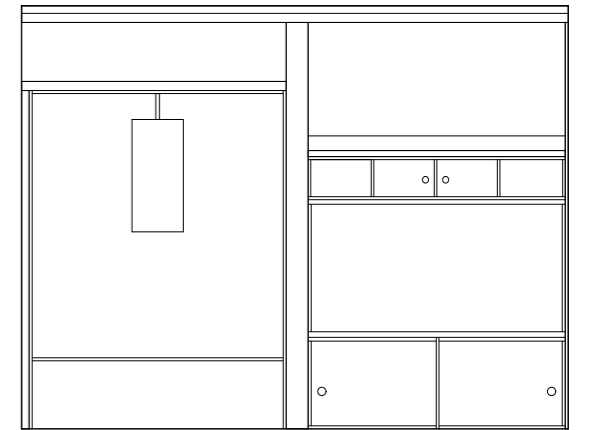
A



B

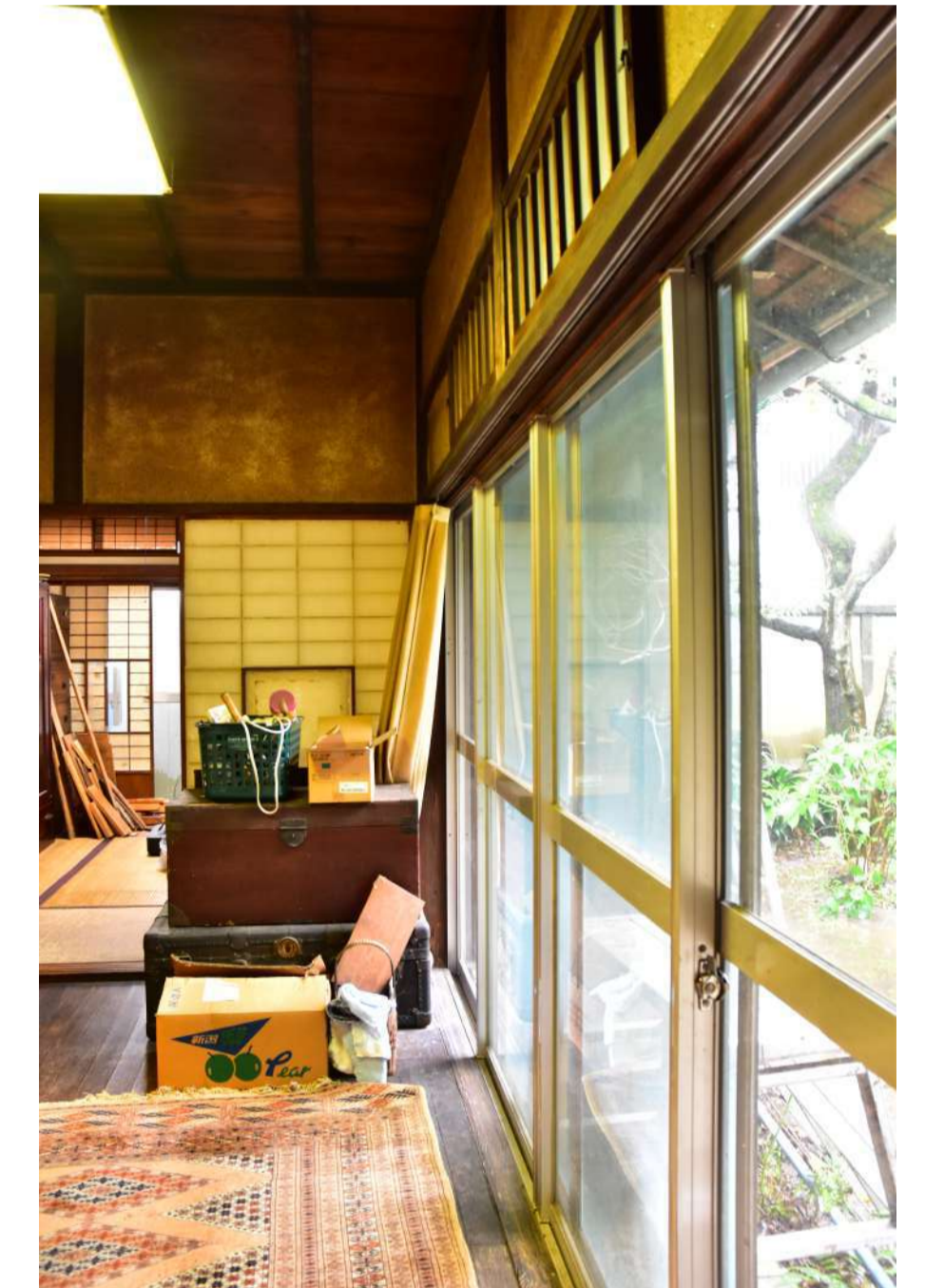
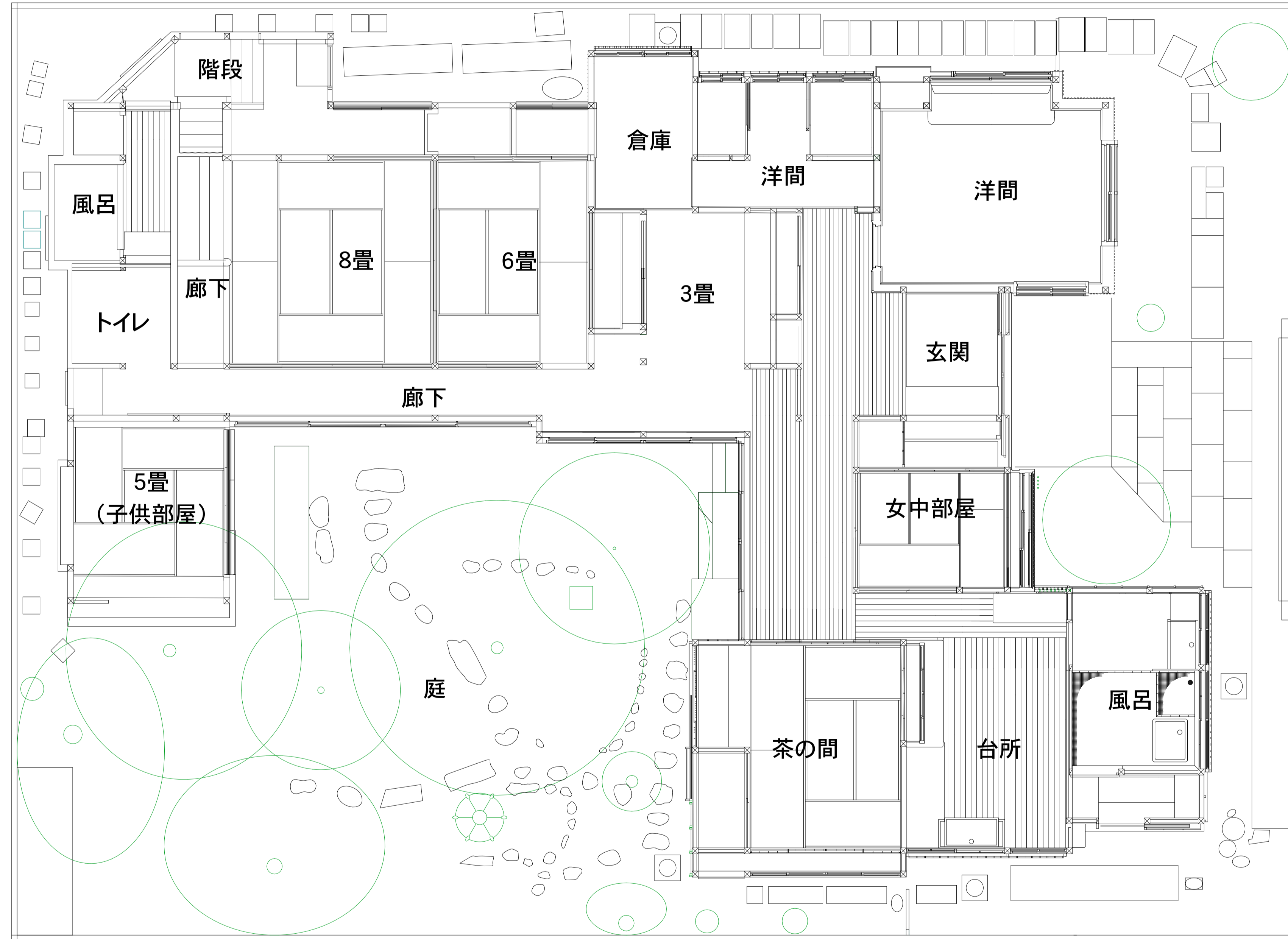


C



D





配置図